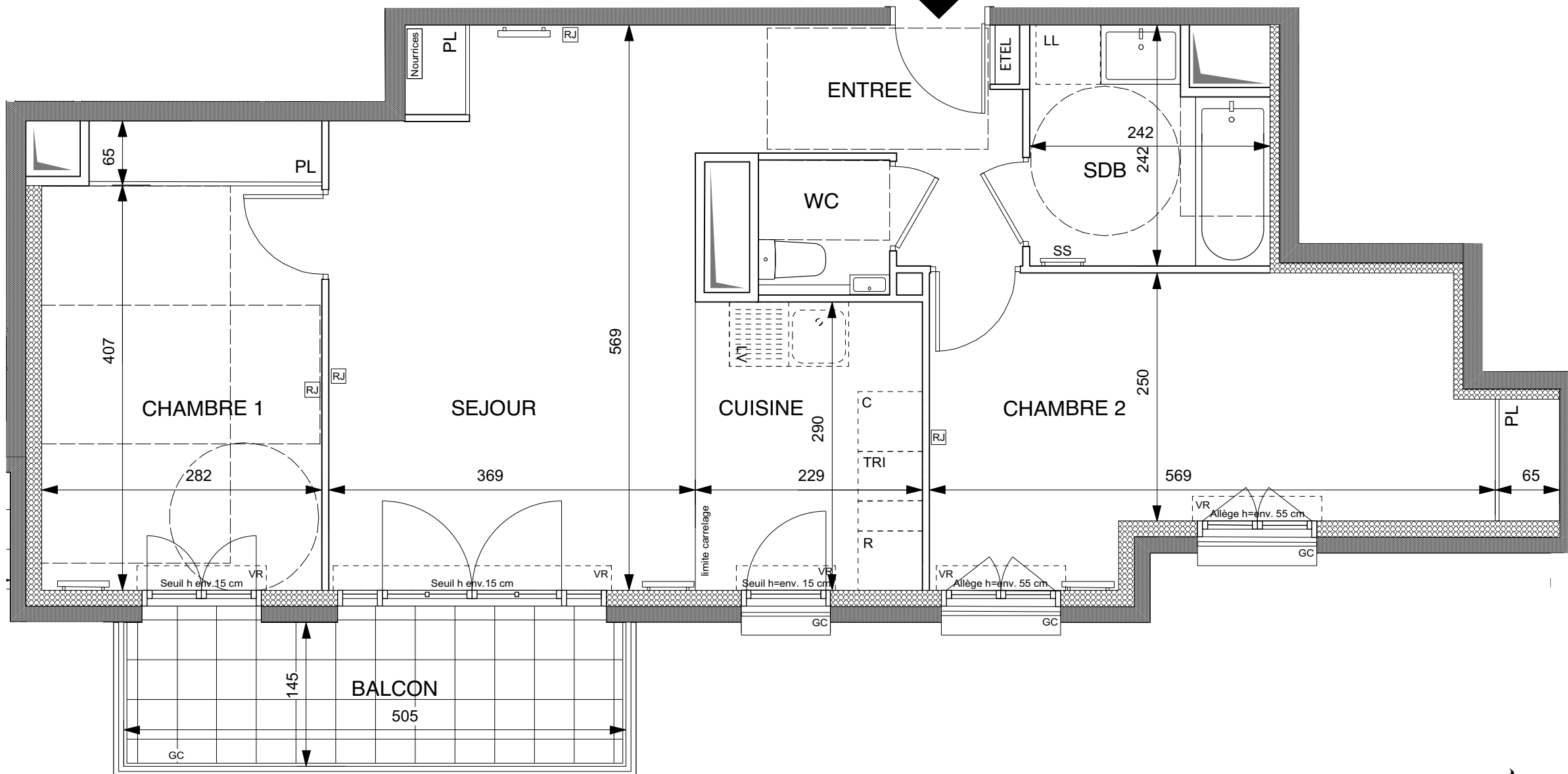
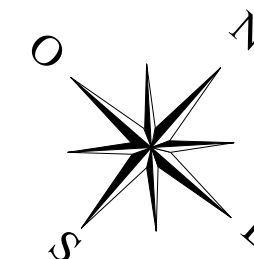


n° 631



**Bâtiment D - Hall 6**  
**APPARTEMENT DE 3 PIECES**  
 n° 631 au 3ème étage

|   |                            |
|---|----------------------------|
| ENTREE                                    | 4,58 m <sup>2</sup>        |
| SEJOUR / CUISINE                          | 27,75 m <sup>2</sup>       |
| CHAMBRE 1                                 | 13,00 m <sup>2</sup>       |
| CHAMBRE 2                                 | 15,82 m <sup>2</sup>       |
| SALLE DE BAINS                            | 5,22 m <sup>2</sup>        |
| WC  | 1,78 m <sup>2</sup>        |
| <b>SURFACE TOTALE HABITABLE</b>           | <b>68,15 m<sup>2</sup></b> |
| BALCON                                    | 7,30 m <sup>2</sup>        |
| <b>SURFACE TOTALE HABITABLE ET ANNEXE</b> | <b>75,45 m<sup>2</sup></b> |



**LEGENDE**

|                          |                    |
|--------------------------|--------------------|
| Prise RJ 45              | Sèche Serviette    |
| Allège Vitrée            | Radiateur          |
| Volet Roulant            | Réfrigérateur      |
| Garde Corps              | Lave Vaisselle     |
| Soffite / faux plafond   | Lave Linge         |
| Esp techn. elect. du lgt | Cuisson            |
| Placard                  | Tri selectif       |
| Nourrices                | Retombée de poutre |

Indice B Septembre 2019

Echelle :

*Nota : Les surfaces des placards sont comprises dans celles des pièces où ils se situent. Des modifications sont susceptibles d'être apportées à ce plan en fonction des nécessités techniques et réglementaires de la réalisation, tant en ce qui concerne les dimensions libres que l'équipement. Les soffites, faux-plafonds, retombées, gaines techniques, canalisations, trappes de visite, descentes d'eaux pluviales, équipement électriques, ne sont pas systématiquement représentés ou le sont à titre indicatif. Les dimensions et les implantations des appareils de chauffage, lorsqu'ils sont représentés, sont indicatifs et seront soumis à la conformité de l'étude thermique.*