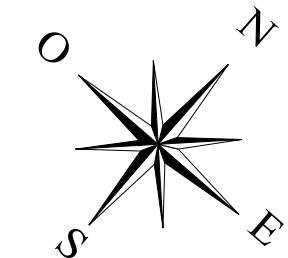
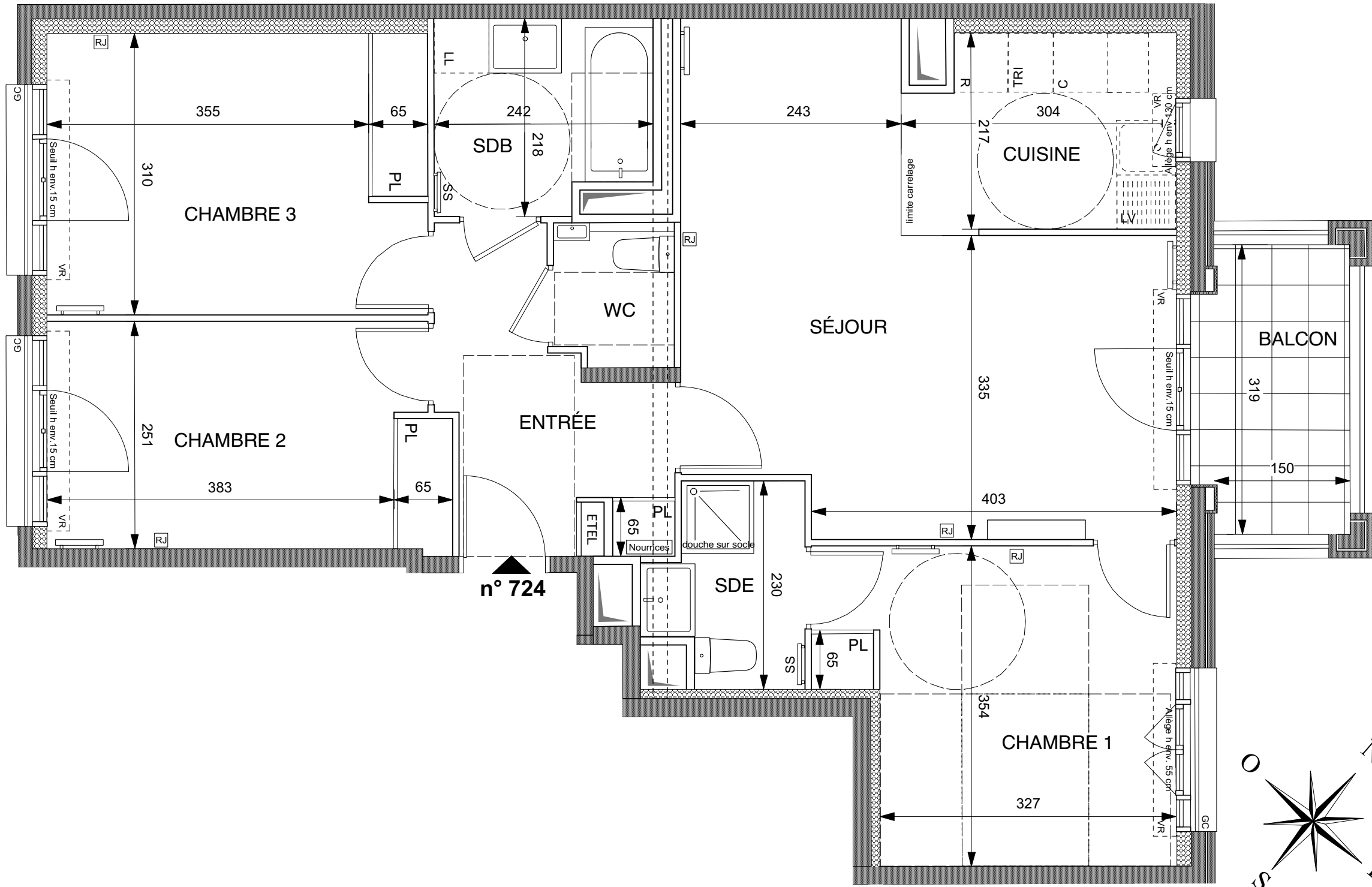


Bâtiment D - Hall 7
APPARTEMENT DE 4 PIECES
n° 724 au 2ème étage

ENTREE	6,72 m ²
SEJOUR / CUISINE	29,35 m ²
CHAMBRE 1	12,71 m ²
CHAMBRE 2	10,91 m ²
CHAMBRE 3	13,00 m ²
SALLE DE BAINS	4,92 m ²
SDE	3,42 m ²
WC	2,04 m ²
SURFACE TOTALE HABITABLE	83,07 m²
BALCON	4,70 m ²
SURFACE TOTALE HABITABLE ET ANNEXE	87,77 m²



LEGENDE

RJ	Prise RJ 45	SS	Sèche Serviette
AV	Allège Vitrée	R	Radiateur
VR	Volet Roulant	LV	Lave Vaisselle
GC	Garde Corps	LL	Lave Linge
ETEL	Soffite / faux plafond	C	Cuisson
PL	Esp techn. elect. du lgt	TRI	Tri selectif
Nourrices	Placard	Retombée de poutre	

Indice B Septembre 2019
 Echelle :

Nota : Les surfaces des placards sont comprises dans celles des pièces où ils se situent. Des modifications sont susceptibles d'être apportées à ce plan en fonction des nécessités techniques et réglementaires de la réalisation, tant en ce qui concerne les dimensions libres que l'équipement. Les soffites, faux-plafonds, retombées, gaines techniques, canalisations, trappes de visite, descentes d'eaux pluviales, équipement électriques, ne sont pas systématiquement représentés ou le sont à titre indicatif. Les dimensions et les implantations des appareils de chauffage, lorsqu'ils sont représentés, sont indicatifs et seront soumis à la conformité de l'étude thermique.