

HALL A2

APPARTEMENT DE 3 PIECES n° A252 au 5ème étage

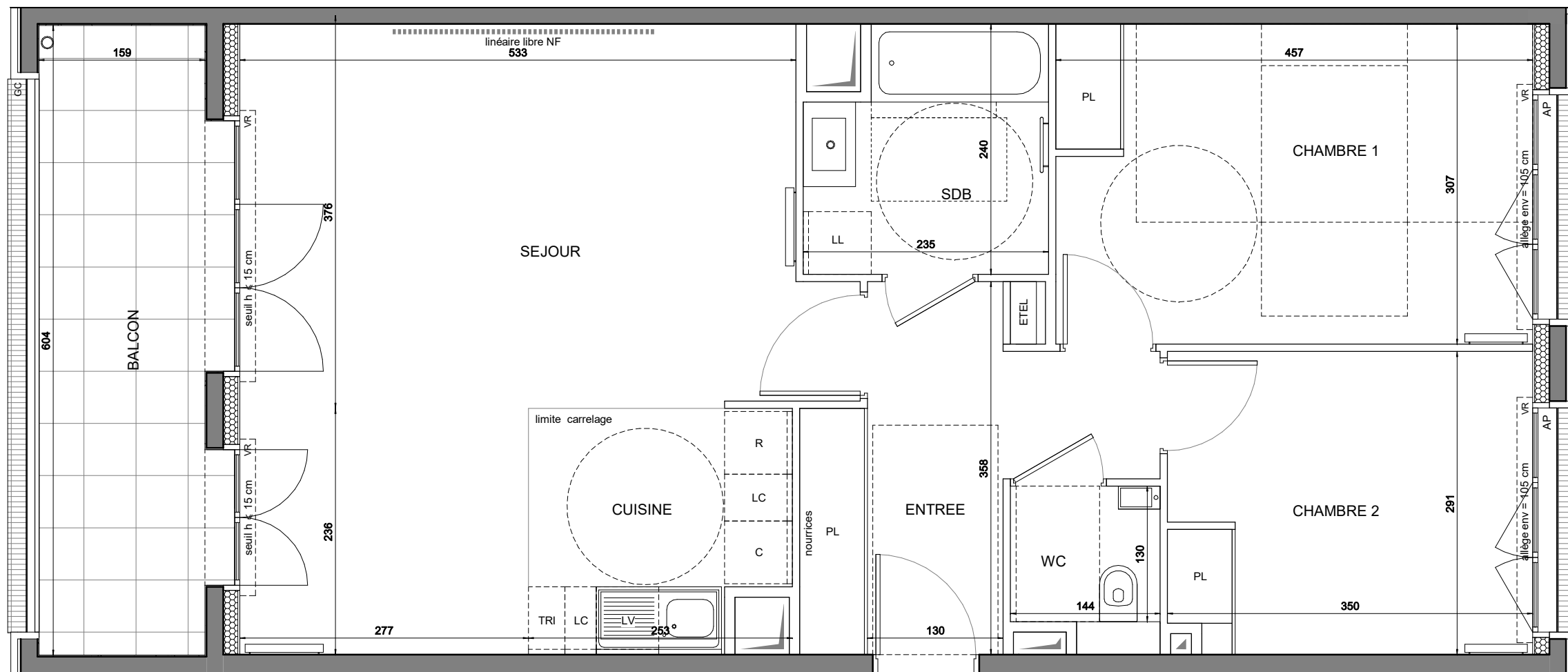
| | |
|--|--------------|
| ENTREE | 8.02 |
| SEJOUR | 26.82 |
| CUISINE | 5.55 |
| CHAMBRE 1 | 13.98 |
| CHAMBRE 2 | 10.02 |
| SDB | 5.15 |
| WC | 1.87 |
| SURF. TOT. HABITABLE PREVISIONNELLE | 71.41 |
| BALCON | 9.6 |
| SURF. TOT. ANNEXES PREVISIONNELLE | 9.6 |
| SURF. TOT. HAB. ET ANX. PREVISION. | 81.01 |

LEGENDE

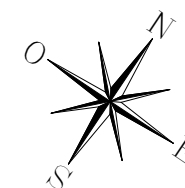
| | | | |
|-------|------------------------|-----|-------------------------|
| AP | allège pleine | | sèche-serviette |
| AV | allège vitrée | | radiateur |
| VR | volet roulant | R | réfrigérateur |
| GC | garde-corps | LV | lave-vaisselle |
| | soffite / faux plafond | LL | lave-linge |
| ETEL | esp techn élec du logt | C | cuisson |
| PL | placard | LC | linéaire complémentaire |
| - - - | retombée de poutre | TRI | tri sélectif |
| | fenêtre fixe | | fenêtre |
| | porte-fenêtre | | |

Indice B 18/09/2023

Echelle :



A252



Conformément à la réglementation, ce plan est :

PMR **EVOLUTIF**

Nota : Les surfaces des placards sont comprises dans celles des pièces où ils se situent. Des modifications sont susceptibles d'être apportées à ce plan en fonction des nécessités techniques et réglementaires de la réalisation, tant en ce qui concerne les dimensions libres que l'équipement. Les soffites, faux-plafonds, retombées, gaines techniques, canalisations, trappes de visites, descentes d'eaux pluviales, équipements électriques, ne sont pas systématiquement représentés ou le sont à titre indicatif. Les dimensions et les implantations des appareils de chauffage, lorsqu'ils sont représentés, sont indicatifs et seront soumis à la conformité de l'étude thermique. La forme des jardins (pente, talus...) n'est pas toujours représentée ou l'est à titre indicatif. La végétation éventuellement représentée n'est pas contractuelle.