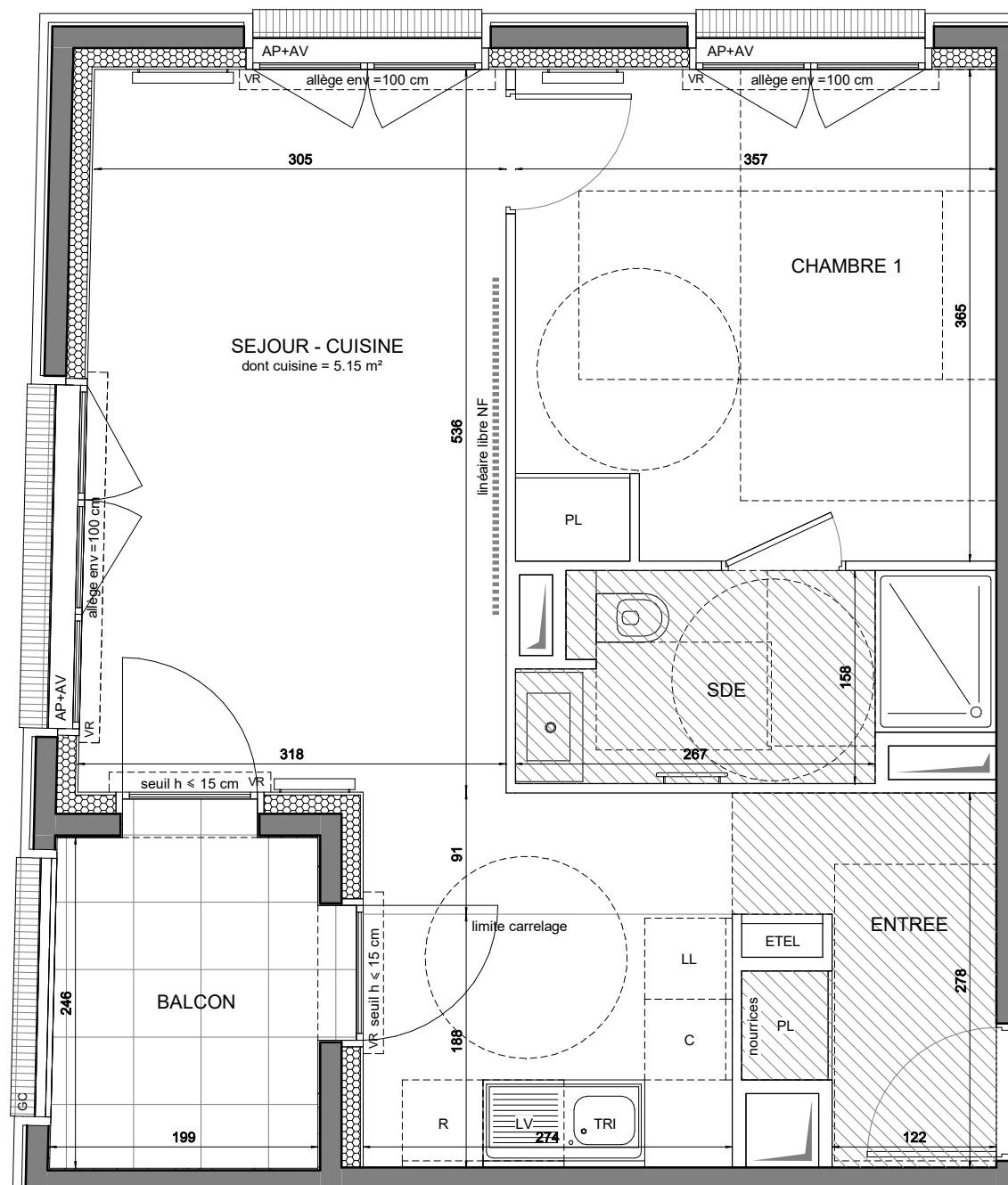


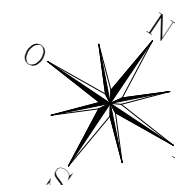
## HALL A1

### APPARTEMENT DE 2 PIECES n° A153 au 5ème étage

ENTREE	4.6
SEJOUR - CUISINE	24.33
CHAMBRE 1	12.98
SDE	4.86
<b>SURF. TOT. HABITABLE PREVISIONNELLE</b>	<b>46.77</b>
BALCON	4.82
<b>SURF. TOT. ANNEXES PREVISIONNELLE</b>	<b>4.82</b>
<b>SURF. TOT. HAB. ET ANX. PREVISION.</b>	<b>51.59</b>



◀ N°A153



#### LEGENDE

AP	allège pleine		sèche-serviette
AV	allège vitrée		radiateur
VR	volet roulant	R	réfrigérateur
GC	garde-corps	LV	lave-vaisselle
	soffite / faux plafond	LL	lave-linge
ETEL	esp techn élec du logt	C	cuisson
PL	placard	LC	linéaire complémentaire
- - -	retombée de poutre	TRI	tri sélectif
	fenêtre fixe		fenêtre
	porte-fenêtre		

Indice B 18/09/2023

Echelle :

Conformément à la réglementation, ce plan est :

**PMR** **EVOLUTIF**