

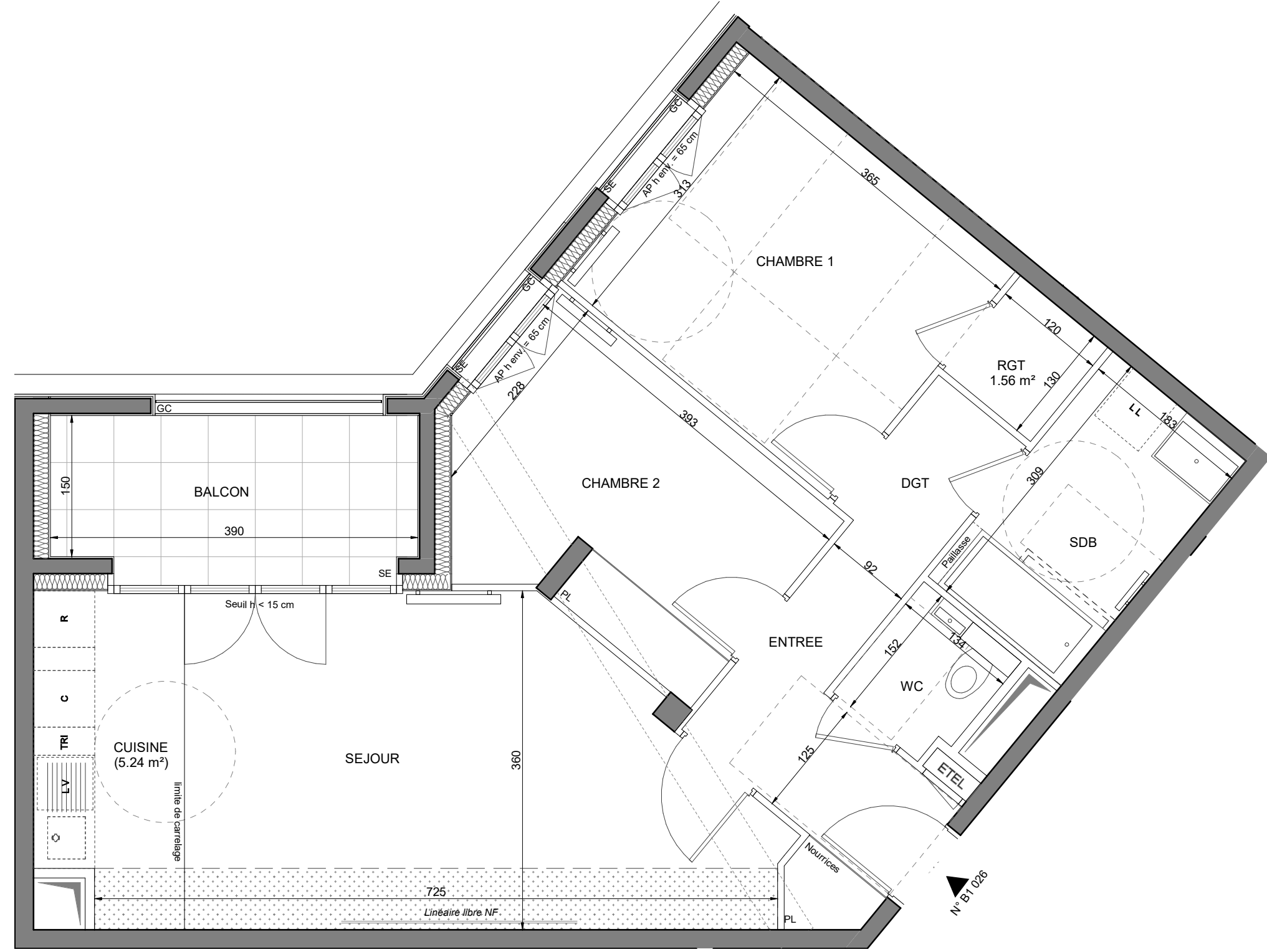
RUE PIERRE

HALL B1

APPARTEMENT DE 3 PIECES

N° B1 026 au 2ème étage

ENTREE	5.75 m ²
SEJOUR/CUISINE	25.00 m ²
CHAMBRE 1	13.08 m ²
CHAMBRE 2	10.08 m ²
SALLE DE BAIN	5.65 m ²
WC	1.97 m ²
DEGAGEMENT	2.13 m ²
SURFACE TOTALE HABITABLE	63.66 m²
BALCON	5.85 m ²
SURFACE TOTALE HABITABLE ET ANNEXE	69.51 m²



LEGENDE

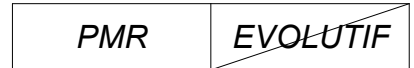
AP	allège pleine		sèche-serviette
SE	store extérieur		radiateur
GC	garde corps	R	réfrigérateur
	soffite/faux plafond	LV	lave vaisselle
ETEL	esp tech elec du logt	LL	lave linge
PL	placard	C	cuisson
TRI	tri sélectif	-----	retombée de poutre



Indice - Mars 2023

Echelle : 0 0.5 1 2 m

Conformément à la réglementation, ce plan est :



Nota : Les surfaces des placards sont comprises dans celles des pièces où ils se situent. Des modifications sont susceptibles d'être apportées à ce plan en fonction des nécessités techniques et réglementaires de la réalisation, tant en ce qui concerne les dimensions libres que l'équipement. Les soffites, faux-plafonds, retombées, gaines techniques, canalisations, trappes de visite, descentes d'eaux pluviales, équipements électriques, ne sont pas systématiquement représentés ou le sont à titre indicatif. Les dimensions et les implantations des appareils de chauffage, lorsqu'ils sont représentés, sont indicatifs et seront soumis à la conformité de l'étude thermique. La forme des jardins (pente, talus etc.) n'est pas toujours représentée ou l'est à titre indicatif. La végétation éventuellement représentée n'est pas contractuelle.

