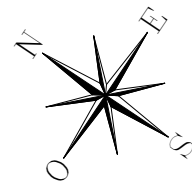
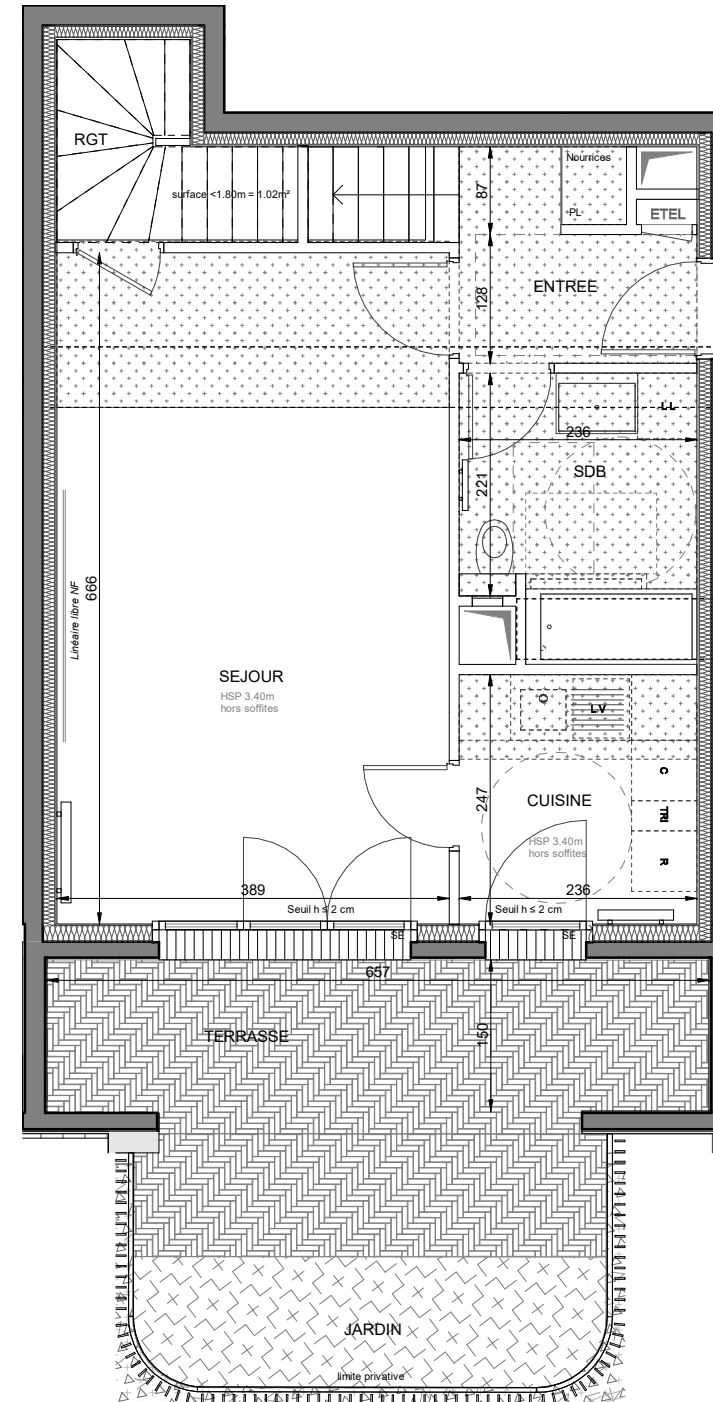
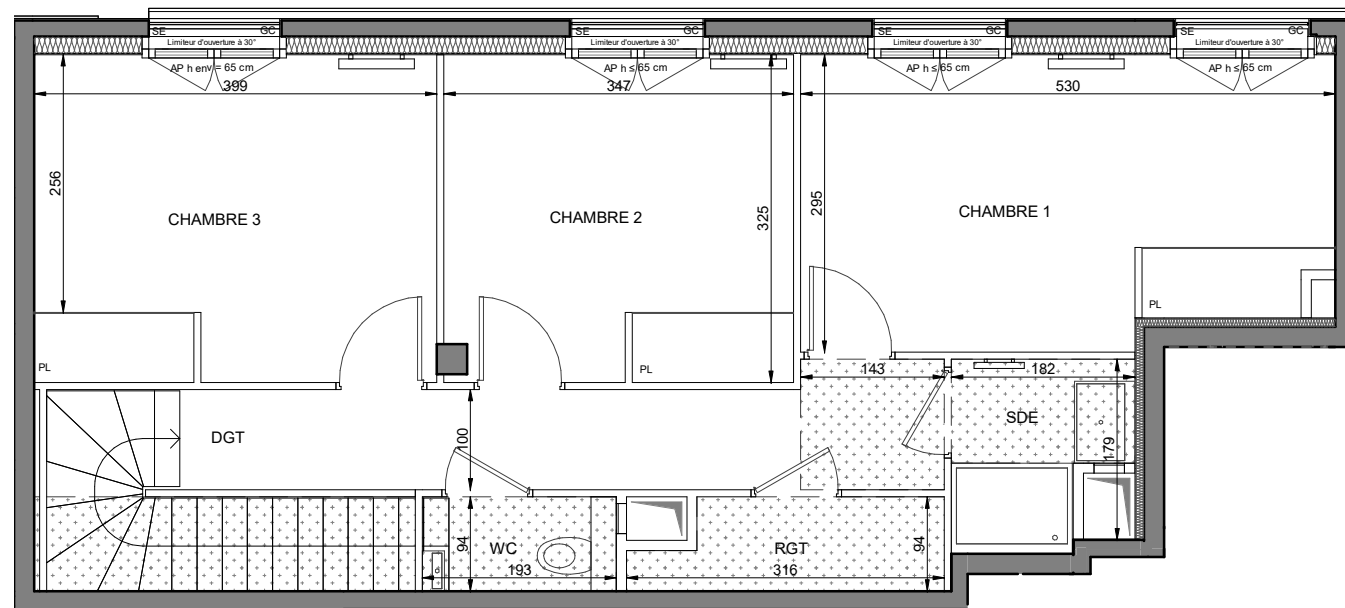


RUE PIERRE

**HALL B2**

APPARTEMENT DE 4 PIÈCES DUPLEX

N° B2 001 au rez de chaussée



|               |                      |
|---------------|----------------------|
| ENTREE        | 4.39 m <sup>2</sup>  |
| SEJOUR        | 25.91 m <sup>2</sup> |
| CUISINE       | 5.84 m <sup>2</sup>  |
| CHAMBRE 1     | 14.72 m <sup>2</sup> |
| CHAMBRE 2     | 11.14 m <sup>2</sup> |
| CHAMBRE 3     | 12.94 m <sup>2</sup> |
| SALLE DE BAIN | 6.35 m <sup>2</sup>  |
| SALLE D'EAU   | 2.96 m <sup>2</sup>  |
| WC            | 1.80 m <sup>2</sup>  |
| RANGEMENT     | 5.24 m <sup>2</sup>  |
| DEGAGEMENT    | 7.98 m <sup>2</sup>  |

|   |                             |
|---|-----------------------------|
| <b>SURFACE TOTALE HABITABLE</b>           | <b>99.27 m<sup>2</sup></b>  |
| TERRASSE                                  | 16.64 m <sup>2</sup>        |
| JARDIN                                    | 5.89 m <sup>2</sup>         |
| <b>SURFACE TOTALE HABITABLE ET ANNEXE</b> | <b>121.80 m<sup>2</sup></b> |

**LEGENDE 1/3**

|      |                       |       |                    |
|------|-----------------------|-------|--------------------|
| AP   | allège pleine         |       | sèche-serviette    |
| SE   | store extérieur       |       | radiateur          |
| GC   | garde corps           | R     | réfrigérateur      |
|      | soffite/faux plafond  | LV    | lave vaisselle     |
| ETEL | esp tech elec du logt | LL    | lave linge         |
| PL   | placard               | C     | cuisson            |
| TRI  | tri sélectif          | ----- | retombée de poutre |

Conformément à la réglementation, ce plan est :

PMR

EVOLUTIF

Nota : Les surfaces des placards sont comprises dans celles des pièces où ils se situent. Des modifications sont susceptibles d'être apportées à ce plan en fonction des nécessités techniques et réglementaires de la réalisation, tant en ce qui concerne les dimensions libres que l'équipement. Les soffites, faux-plafonds, retombées, gaines techniques, canalisations, trappes de visite, descentes d'eaux pluviales, équipements électriques, ne sont pas systématiquement représentés ou le sont à titre indicatif. Les dimensions et les implantations des appareils de chauffage, lorsqu'ils sont représentés, sont indicatifs et seront soumis à la conformité de l'étude thermique. La forme des jardins (pente, talus etc.) n'est pas toujours représentée ou l'est à titre indicatif. La végétation éventuellement représentée n'est pas contractuelle.

fenêtre      porte fenêtre      fenêtre fixe

Indice - Mars 2023

Echelle : 0 0.5 1 1.5 m

**be**  
baumschlager eberle  
architekten