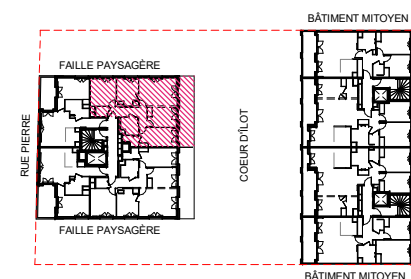


RUE PIERRE 93400 SAINT-OUEN-SUR-SEINE



HALL B1

APPARTEMENT DE 4 PIECES
n° B132 au 3ème étage

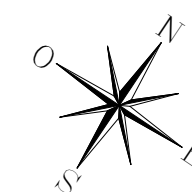
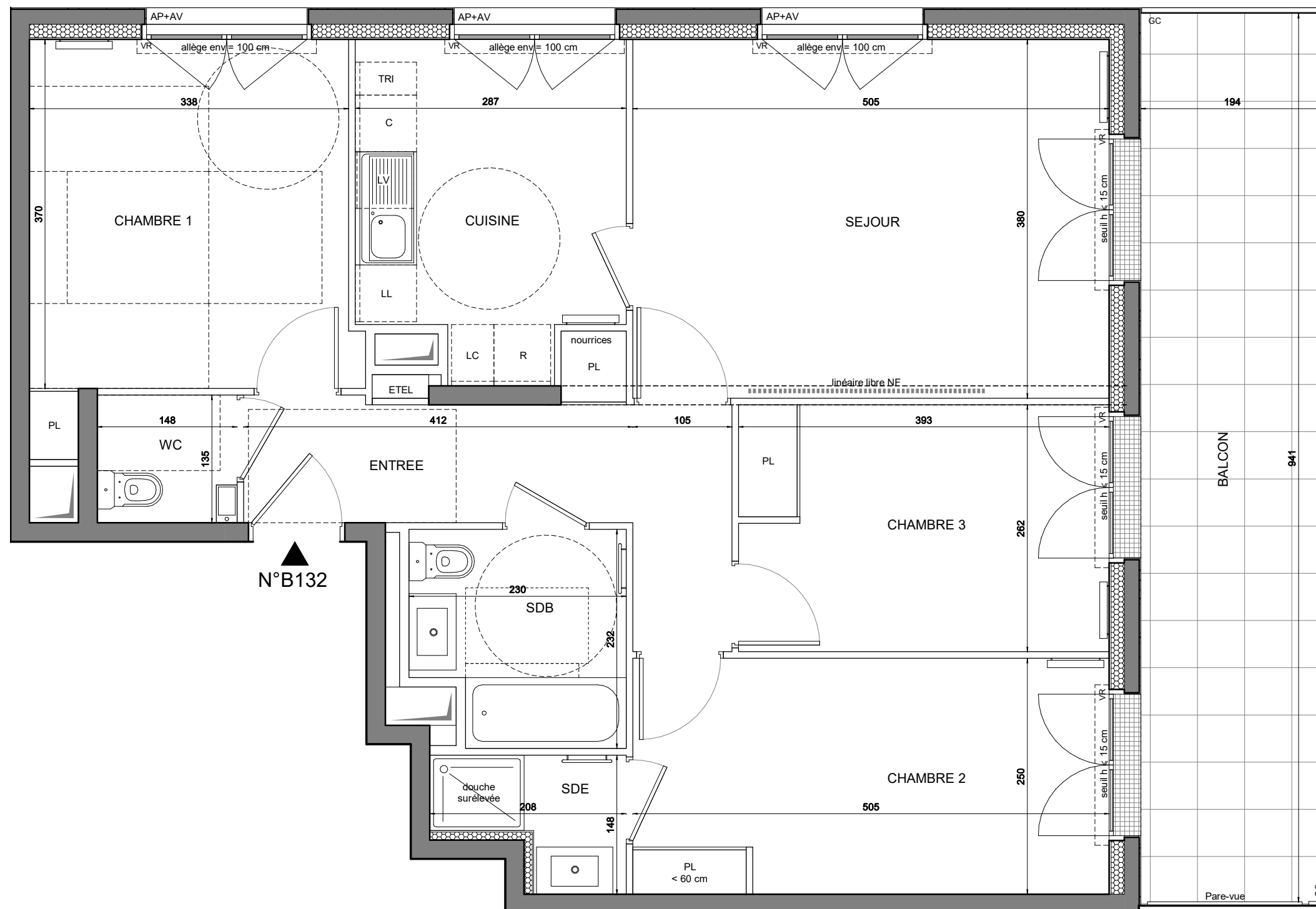
ENTREE	8.57
SEJOUR	19.17
CUISINE	9.4
CHAMBRE 1	13
CHAMBRE 2	12.58
CHAMBRE 3	10.22
SDB	4.89
SDE	2.33
WC	2
SURF. TOT. HABITABLE PREVISIONNELLE	82.16
BALCON	18.25
SURF. TOT. ANNEXES PREVISIONNELLE	18.25
SURF. TOT. HAB. ET ANX. PREVISION.	100.41

LEGENDE

AP	allège pleine		sèche-serviette
AV	allège vitrée		radiateur
VR	volet roulant	R	réfrigérateur
GC	garde-corps	LV	lave-vaisselle
	soffite / faux plafond	LL	lave-linge
ETEL	esp techn élec du logt	C	cuisson
PL	placard	LC	linéaire complémentaire
- - -	retombée de poutre	TRI	tri sélectif
	fenêtre fixe		fenêtre
	porte-fenêtre		

Indice B 05/09/2023

Echelle :



Conformément à la réglementation, ce plan est :

PMR **EVOLUTIF**