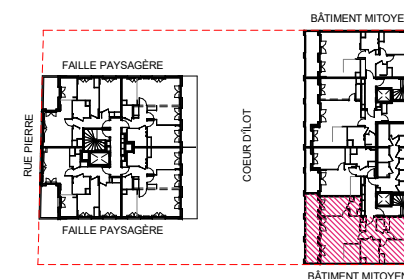


RUE PIERRE 93400 SAINT-OUEN-SUR-SEINE



HALL B3

APPARTEMENT DE 4 PIECES
n° B311 au 1er étage

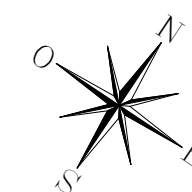
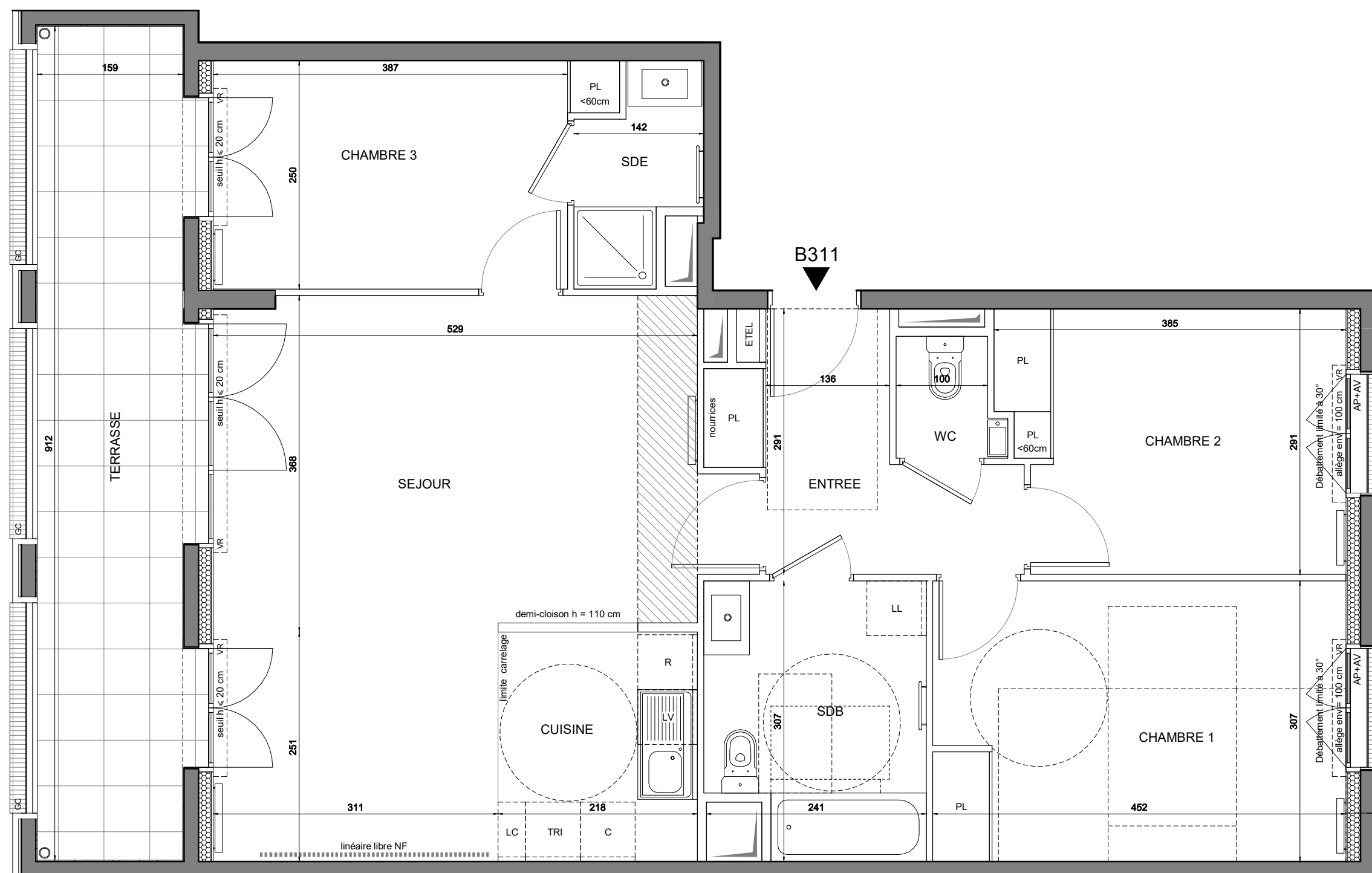
ENTREE	6.43
SEJOUR	27.74
CUISINE	5.47
CHAMBRE 1	13.85
CHAMBRE 2	10.55
CHAMBRE 3	10.01
SDB	6.92
SDE	2.72
WC	1.43
SURF. TOT. HABITABLE PREVISIONNELLE	85.12
TERRASSE	14.5
SURF. TOT. ANNEXES PREVISIONNELLE	14.5
SURF. TOT. HAB. ET ANX. PREVISION.	99.62

LEGENDE

AP	allège pleine		sêche-serviette
AV	allège vitrée		radiateur
VR	volet roulant	R	réfrigérateur
GC	garde-corps	LV	lave-vaisselle
	soffite / faux plafond	LL	lave-linge
ETEL	esp techn élec du logt	C	cuisson
PL	placard	LC	linéaire complémentaire
- - -	retombée de poutre	TRI	tri sélectif
	fenêtre fixe		fenêtre
	porte-fenêtre		

Indice B 05/09/2023

Echelle :



Conformément à la réglementation, ce plan est :

PMR **EVOLUTIF**