

## Hall A

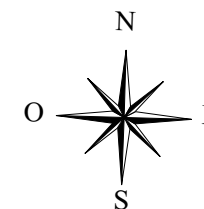
### APPARTEMENT DE 4 PIECES n° A001 au Rez de chaussée

ENTREE	2,95 m <sup>2</sup>
SEJOUR / CUISINE	34,05 m <sup>2</sup>
CHAMBRE 1	12,55 m <sup>2</sup>
CHAMBRE 2	10,00 m <sup>2</sup>
CHAMBRE 3	10,00 m <sup>2</sup>
SALLE DE BAINS	6,15 m <sup>2</sup>
SALLE D'EAU	2,40 m <sup>2</sup>
WC	1,40 m <sup>2</sup>
DEGAGEMENT	3,10 m <sup>2</sup>
<b>SURFACE TOTALE HABITABLE</b>	<b>82,60 m<sup>2</sup></b>
TERRASSE 1	20,90 m <sup>2</sup>
TERRASSE 2	8,60 m <sup>2</sup>
JARDIN 1	5,40 m <sup>2</sup>
JARDIN 2	5,50 m <sup>2</sup>
<b>SURFACE TOTALE HABITABLE ET ANNEXES</b>	<b>123,00 m<sup>2</sup></b>

### PLAN EVOLUTIF

### LEGENDE

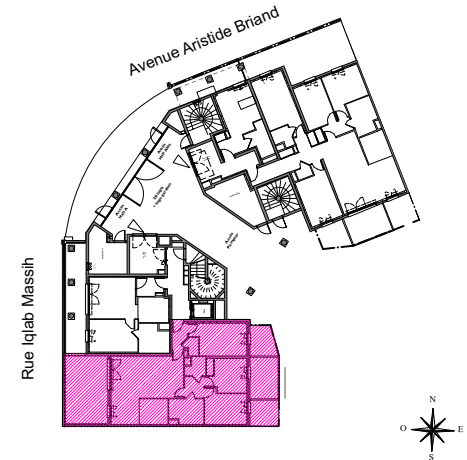
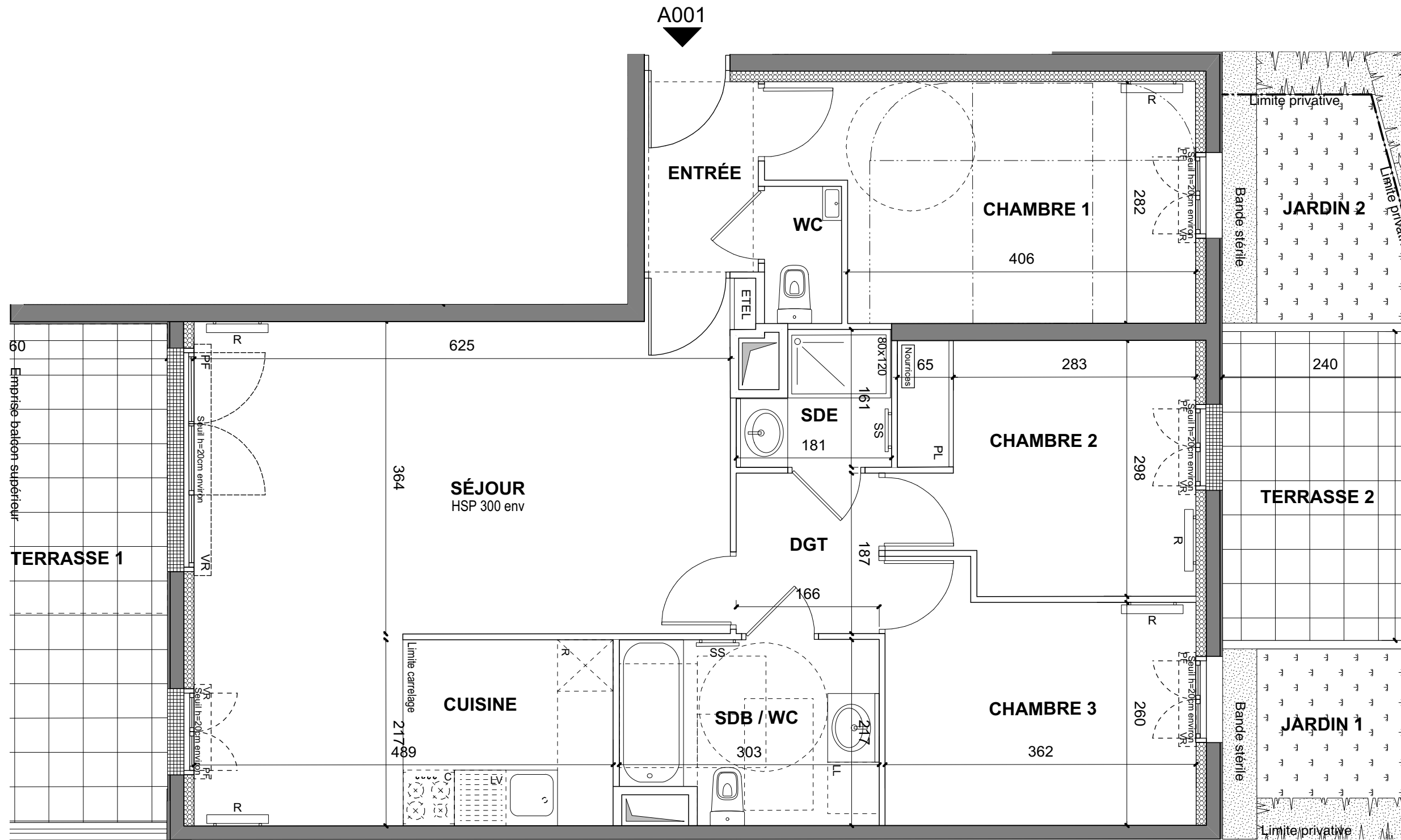
VR	Volet Roulant	SS	Sèche Serviette
VB	Volet Battant	R	Radiateur
GC	Garde Corps	R	Réfrigérateur
+++	Soffite / faux plafond	LV	Lave Vaisselle
EDEL	Esp techn. elect. du Igt	LL	Lave Linge
PL	Placard	C	Cuisson
---	Retombée de poutre		



Série Notaire indice 3 29 mars 2023

Echelle : 0 0,5 1 2m

SAS URBANITA ARCHITECTURE



**Hall A**  
**APPARTEMENT DE 4 PIECES**  
**n° A001 au Rez de chaussée**

PLAN EVOLUTIF

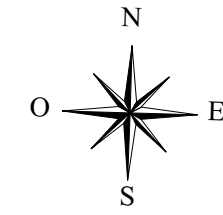
**LEGENDE**

- |      |                          |    |                 |
|------|--------------------------|----|-----------------|
| VR   | Volet Roulant            | SS | Sèche Serviette |
| VB   | Volet Battant            | R  | Radiateur       |
| GC   | Garde Corps              | R  | Réfrigérateur   |
| +    | Soffite / faux plafond   | LV | Lave Vaisselle  |
| ETEL | Esp techn. elect. du lgt | LL | Lave Linge      |
| PL   | Placard                  | C  | Cuisson         |
- Retombée de poutre

Série Notaire inidice 3 29 mars 2023

Echelle : 0 0,5 1 2m

SAS URBANITA ARCHITECTURE



Nota : Les surfaces des placards sont comprises dans celles des pièces où ils se situent. Des modifications sont susceptibles d'être apportées à ce plan en fonction des nécessités techniques et réglementaires de la réalisation, tant en ce qui concerne les dimensions libres que l'équipement. Les soffites, faux-plafonds, retombées, gaines techniques, canalisations, trappes de visite, descentes d'eaux pluviales, équipement électriques, ne sont pas systématiquement représentés ou le sont à titre indicatif. Les dimensions et les implantations des appareils de chauffage, lorsqu'ils sont représentés, sont indicatifs et seront soumis à la conformité de l'étude thermique.