

Hall A
APPARTEMENT DE 4 PIECES
n° A405 au 4ème Étage

| | |
|--|----------------------------|
| ENTREE | 9,20 m ² |
| SEJOUR / CUISINE | 32,95 m ² |
| CHAMBRE 1 | 13,10 m ² |
| CHAMBRE 2 | 10,40 m ² |
| CHAMBRE 3 | 10,40 m ² |
| SALLE DE BAINS | 6,15 m ² |
| SALLE D'EAU | 2,00 m ² |
| WC | 1,20 m ² |
| DEGAGEMENT | 2,80 m ² |
| SURFACE TOTALE HABITABLE | 88,20 m² |
| BALCON | 4,60 m ² |
| SURFACE TOTALE HABITABLE ET ANNEXES | 92,80 m² |

PLAN EVOLUTIF

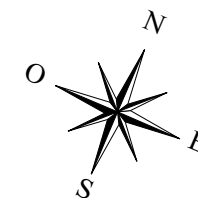
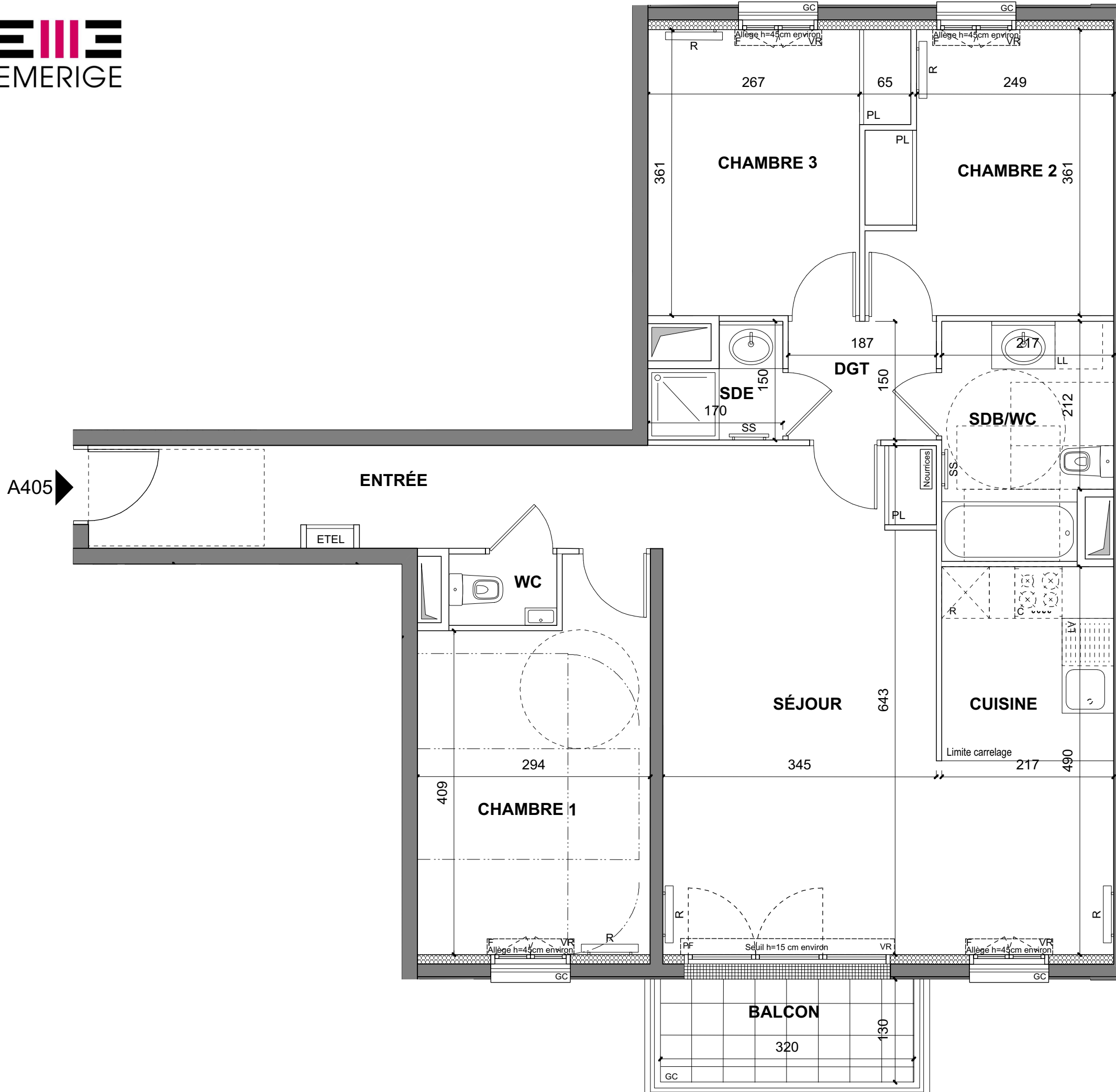
LEGENDE

| | | | |
|------|--------------------------|----|-----------------|
| VR | Volet Roulant | SS | Sèche Serviette |
| VB | Volet Battant | R | Radiateur |
| GC | Garde Corps | R | Réfrigérateur |
| ++++ | Soffite / faux plafond | LV | Lave Vaisselle |
| ETEL | Esp techn. elect. du Igt | LL | Lave Linge |
| PL | Placard | C | Cuisson |
| --- | Retombée de poutre | | |

Série Notaire indice 3 29 mars 2023

Echelle : 0 0,5 1 2m

SAS URBANITA ARCHITECTURE



Nota : Les surfaces des placards sont comprises dans celles des pièces où ils se situent. Des modifications sont susceptibles d'être apportées à ce plan en fonction des nécessités techniques et réglementaires de la réalisation, tant en ce qui concerne les dimensions libres que l'équipement. Les soffites, faux-plafonds, retombées, gaines techniques, canalisations, trappes de visite, descentes d'eaux pluviales, équipement électriques, ne sont pas systématiquement représentés ou le sont à titre indicatif. Les dimensions et les implantations des appareils de chauffage, lorsqu'ils sont représentés, sont indicatifs et seront soumis à la conformité de l'étude thermique.