

Hall D
APPARTEMENT DE 4 PIECES
n° D501 au 5ème Étage

ENTREE	7,65 m ²
SEJOUR / CUISINE	27,85 m ²
CHAMBRE 1	13,20 m ²
CHAMBRE 2	12,70 m ²
CHAMBRE 3	10,30 m ²
SALLE DE BAINS	6,25 m ²
SALLE D'EAU	2,85 m ²
WC	1,20 m ²
SURFACE TOTALE HABITABLE	82,00 m²
SYRFACE H<1,80M	7,00 m ²
TERRASSE 1	77,00 m ²
TERRASSE 2	21,00 m ²
SURFACE TOTALE HABITABLE ET ANNEXES	187,00 m²

PLAN EVOLUTIF

LEGENDE

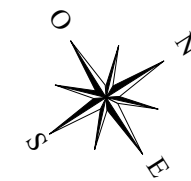
VR	Volet Roulant	SS	Sèche Serviette
VB	Volet Battant	R	Radiateur
GC	Garde Corps	R	Réfrigérateur
++++	Soffite / faux plafond	LV	Lave Vaisselle
ETEL	Esp techn. elect. du Igt	LL	Lave Linge
PL	Placard	C	Cuisson
---	Retombée de poutre		

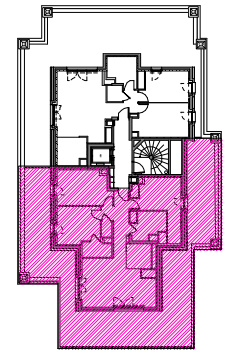
Série Notaire indice 3 29 mars 2023

Echelle : 0 0,5 1 2m



SAS URBANITA ARCHITECTURE





Hall D
APPARTEMENT DE 4 PIECES
n° D501 au 5ème Étage

PLAN EVOLUTIF

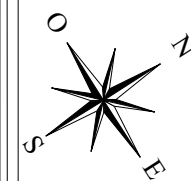
LEGENDE

VR	Volet Roulant	SS	Sèche Serviette
VB	Volet Battant	R	Radiateur
GC	Garde Corps	R	Réfrigérateur
++++	Soffite / faux plafond	LV	Lave Vaisselle
ETEL	Esp techn. elect. du lgt	LL	Lave Linge
PL	Placard	C	Cuisson
- - -	Retombée de poutre		

Série Notaire indice 3 29 mars 2023

Echelle : 0 0,5 1 2m

SAS URBANITA ARCHITECTURE



Nota : Les surfaces des placards sont comprises dans celles des pièces où ils se situent. Des modifications sont susceptibles d'être apportées à ce plan en fonction des nécessités techniques et réglementaires de la réalisation, tant en ce qui concerne les dimensions libres que l'équipement. Les soffites, faux-plafonds, retombées, gaines techniques, canalisations, trappes de visite, descentes d'eaux pluviales, équipement électriques, ne sont pas systématiquement représentés ou le sont à titre indicatif. Les dimensions et les implantations des appareils de chauffage, lorsqu'ils sont représentés, sont indicatifs et seront soumis à la conformité de l'étude thermique.