

Hall F

APPARTEMENT DE 4 PIECES n° F501 au 5ème Étage

ENTREE	7,10 m ²
SEJOUR	30,25 m ²
CHAMBRE 1	15,80 m ²
CHAMBRE 2	12,25 m ²
CHAMBRE 3	10,80 m ²
SALLE DE BAINS/WC	6,30 m ²
SALLE D'EAU	2,05 m ²
WC	1,25 m ²
DRESSING	2,90 m ²
SURFACE TOTALE HABITABLE	88,70 m²
SURFACE H<1,80M	8,00 m ²
TERRASSE 1	79,00 m ²
TERRASSE 2	10,00 m ²
SURFACE TOTALE HABITABLE ET ANNEXES	185,70 m²

PLAN EVOLUTIF

LEGENDE

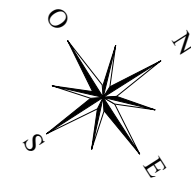
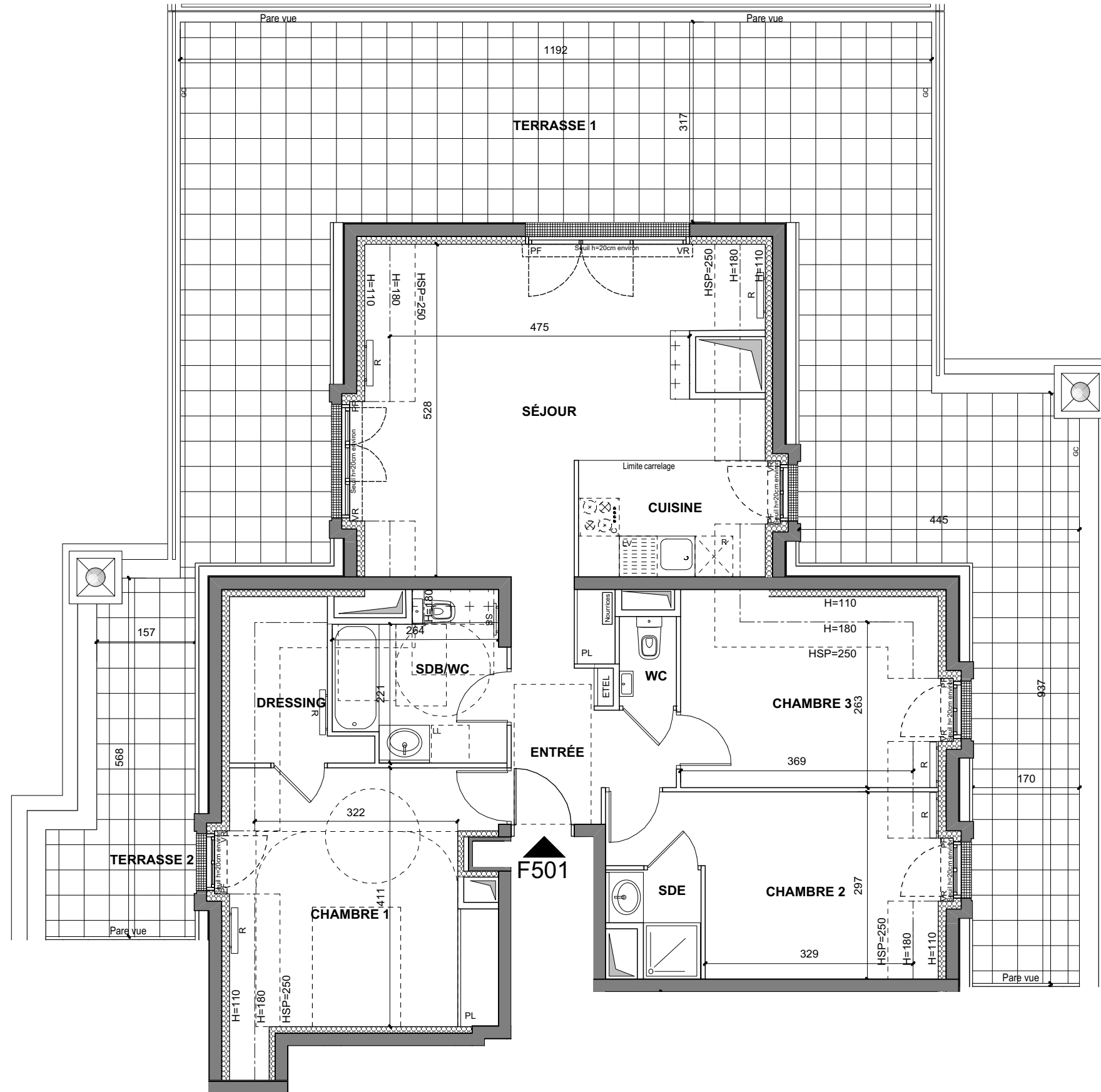
VR	Volet Roulant	SS	Sèche Serviette
VB	Volet Battant	R	Radiateur
GC	Garde Corps	R	Réfrigérateur
++++	Soffite / faux plafond	LV	Lave Vaisselle
ETEL	Esp techn. elect. du lgt	LL	Lave Linge
PL	Placard	C	Cuisson
- - -	Retombée de poutre		

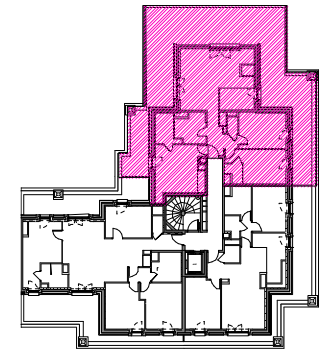
Série Notaire indice 3 29 mars 2023

Echelle : 0 0,5 1 2m



SAS URBANITA ARCHITECTURE





Hall F
APPARTEMENT DE 4 PIECES
n° F501 au 5ème Étage



PLAN EVOLUTIF

LEGENDE

VR	Volet Roulant	SS	Sèche Serviette
VB	Volet Battant	R	Radiateur
GC	Garde Corps	R	Réfrigérateur
++++	Soffite / faux plafond	LV	Lave Vaisselle
ETEL	Esp techn. elect. du lgt	LL	Lave Linge
PL	Placard	C	Cuisson
- - -	Retombée de poutre		

Série Notaire indice 3 29 mars 2023

Echelle : 0 0,5 1 2m

SAS URBANITA ARCHITECTURE

