

Hall G
APPARTEMENT DE 4 PIECES
n° G502 au 5ème Étage

ENTREE	7,35 m ²
SEJOUR / CUISINE	27,80 m ²
CHAMBRE 1	13,00 m ²
CHAMBRE 2	11,40 m ²
CHAMBRE 3	10,20 m ²
SALLE DE BAINS	5,85 m ²
SALLE D'EAU	2,95 m ²
WC	1,15 m ²
DRESSING	2,65 m ²
SURFACE TOTALE HABITABLE	82,35 m²
SYRFACE H<1,80M	7,00 m ²
TERRASSE 1	80,00 m ²
TERRASSE 2	21,00 m ²
SURFACE TOTALE HABITABLE	190,35 m²
ET ANNEXES	

PLAN EVOLUTIF

LEGENDE

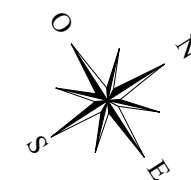
VR	Volet Roulant	SS	Sèche Serviette
VB	Volet Battant	R	Radiateur
GC	Garde Corps	R	Réfrigérateur
++++	Soffite / faux plafond	LV	Lave Vaisselle
ETEL	Esp techn. elect. du lgt	LL	Lave Linge
PL	Placard	C	Cuisson
---	Retombée de poutre		

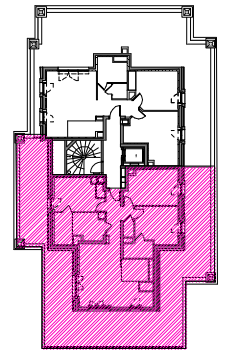
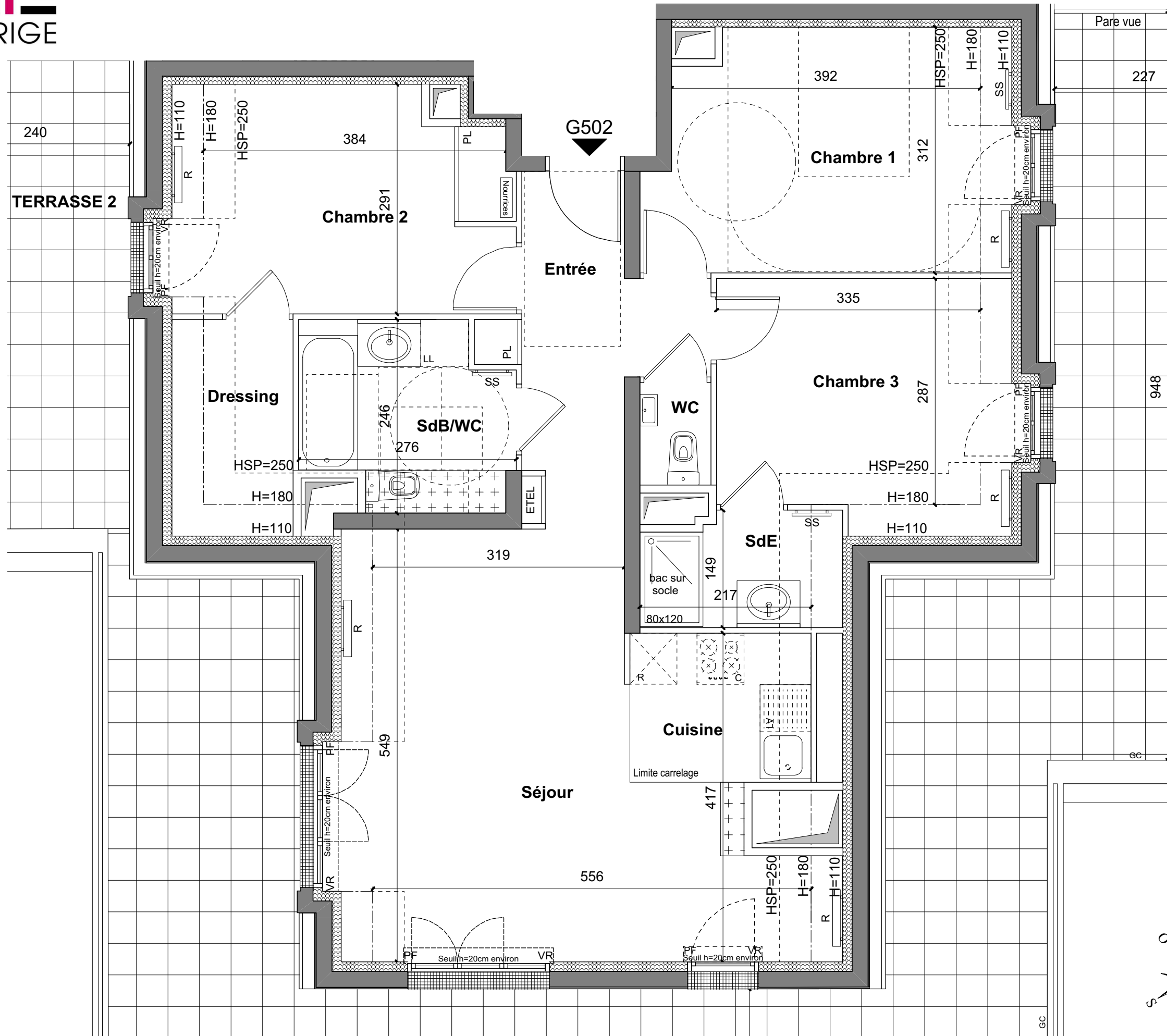
Série Notaire indice 3 29 mars 2023

Echelle : 0 0,5 1 2m



SAS URBANITA ARCHITECTURE





Hall G
APPARTEMENT DE 4 PIECES
n° G502 au 5ème Étage

PLAN EVOLUTIF

LEGENDE

VR	Volet Roulant	SS	Sèche Serviette
VB	Volet Battant	R	Radiateur
GC	Garde Corps	R	Réfrigérateur
++++	Soffite / faux plafond	LV	Lave Vaisselle
ETEL	Esp techn. elect. du lgt	LL	Lave Linge
PL	Placard	C	Cuisson
- - -	Retombée de poutre		

Série Notaire indice 3 29 mars 2023

Echelle : 0 0,5 1 2m



SAS URBANITA ARCHITECTURE

