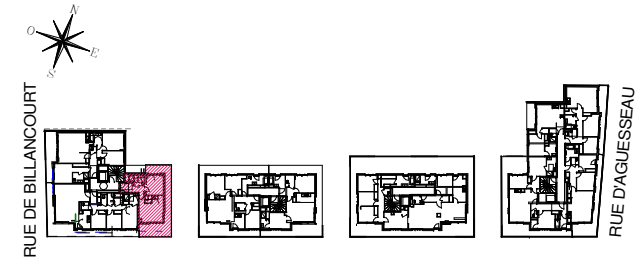


PASSAGE DE CHÂTEAUDUN

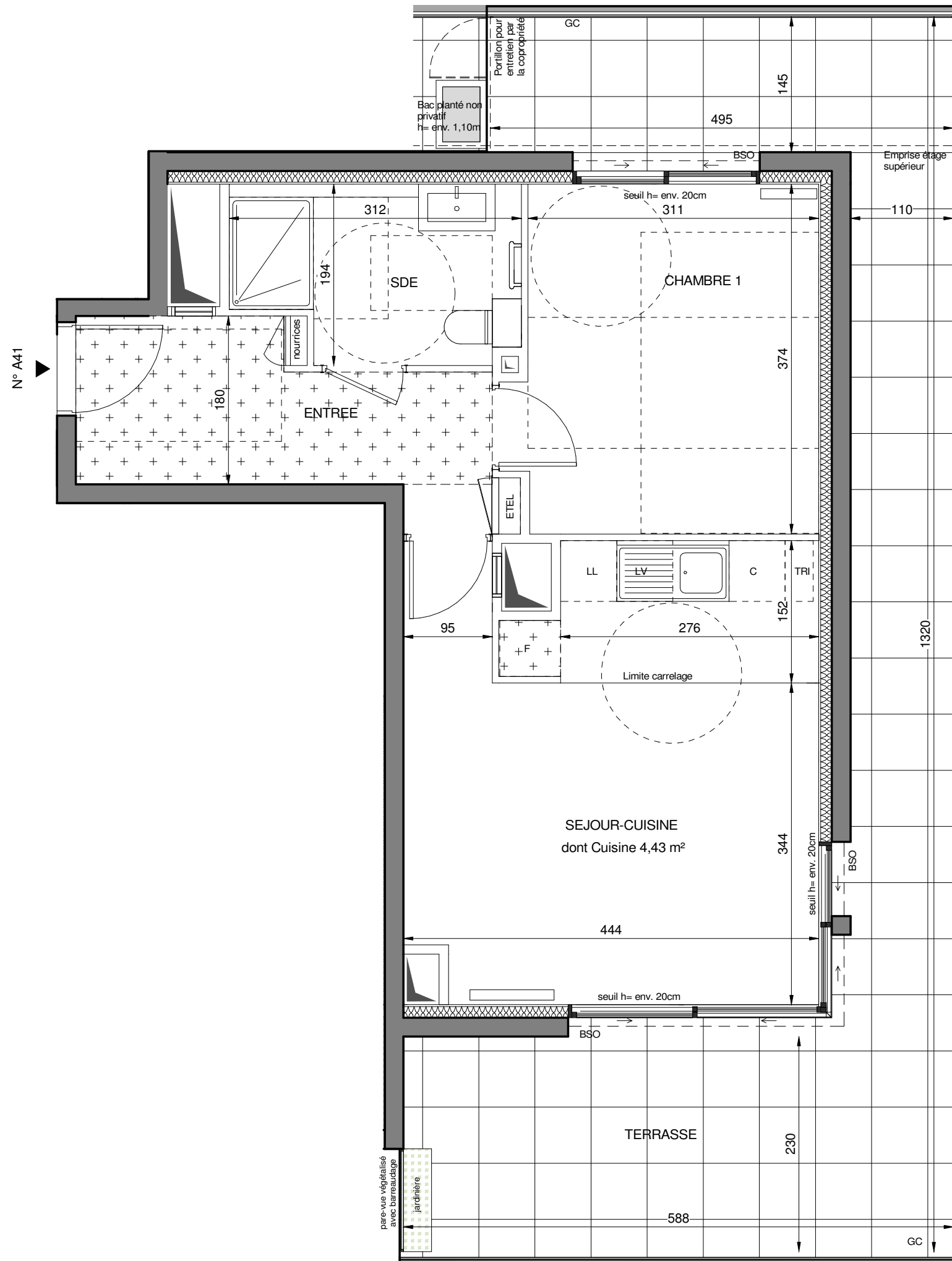
PASSAGE DE CHÂTEAUDUN
92100 - BOULOGNE-BILLANCOURT



PASSAGE DE CHÂTEAUDUN

HALL A APPARTEMENT DE 2 PIECES n° A41 au 4ème étage

ENTREE	7.19 m ²
SEJOUR-CUISINE	20.99 m ²
CHAMBRE 1	12.01 m ²
SALLE D'EAU	5.46 m ²
SURFACE TOTALE HABITABLE	45.65 m²
TERRASSE	30.42 m ²
SURFACE TOTALE HABITABLE ET ANNEXE	76.07 m²

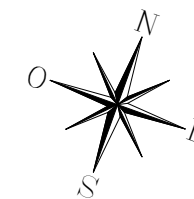


Conformément à la réglementation, ce plan est

PMR

EVOLUTIF

Nota : Les surfaces des placards sont comprises dans celles des pièces où ils se situent. Des modifications sont susceptibles d'être apportées à ce plan en fonction des nécessités techniques et réglementaires de la réalisation, tant en ce qui concerne les dimensions libres que l'équipement. Les soffites, faux-plafonds, retombées, gaines techniques, canalisations, trappes de visite, descentes d'eaux pluviales, équipements électriques, ne sont pas systématiquement représentés ou le sont à titre indicatif. Les dimensions et les implantations des appareils de chauffage, lorsqu'ils sont représentés, sont indicatifs et seront soumis à la conformité de l'étude thermique. La forme des jardins (pente, talus...) n'est pas toujours représentée ou l'est à titre indicatif. La végétation éventuellement représentée n'est pas contractuelle.



LEGENDE

AV	allège vitrée		sèche serviette
BSO	volet brise-soleil		radiateur
GC	garde-corps	F	réfrigérateur
	soffite/faux-plafond	LV	lave vaisselle
EDEL	gaine techn. elec. du logt	LL	lave linge
PL	placard	C	cuisson
- - -	retombée de poutre	TRI	tri sélectif
LC	linéaire complémentaire	VR	volets roulants

	fenêtre fixe		fenêtre coulissante		porte fenêtre ouvrants à la française
--	--------------	--	---------------------	--	---------------------------------------

Indice 1 14 Octobre 2022

Echelle 0 50 100 200cm

EMERGE

FRESH ARCHITECTURES

QUARTUS LA VILLE AVEC VUE SUR DEMAIN