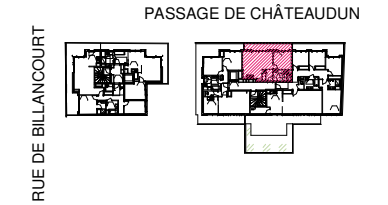


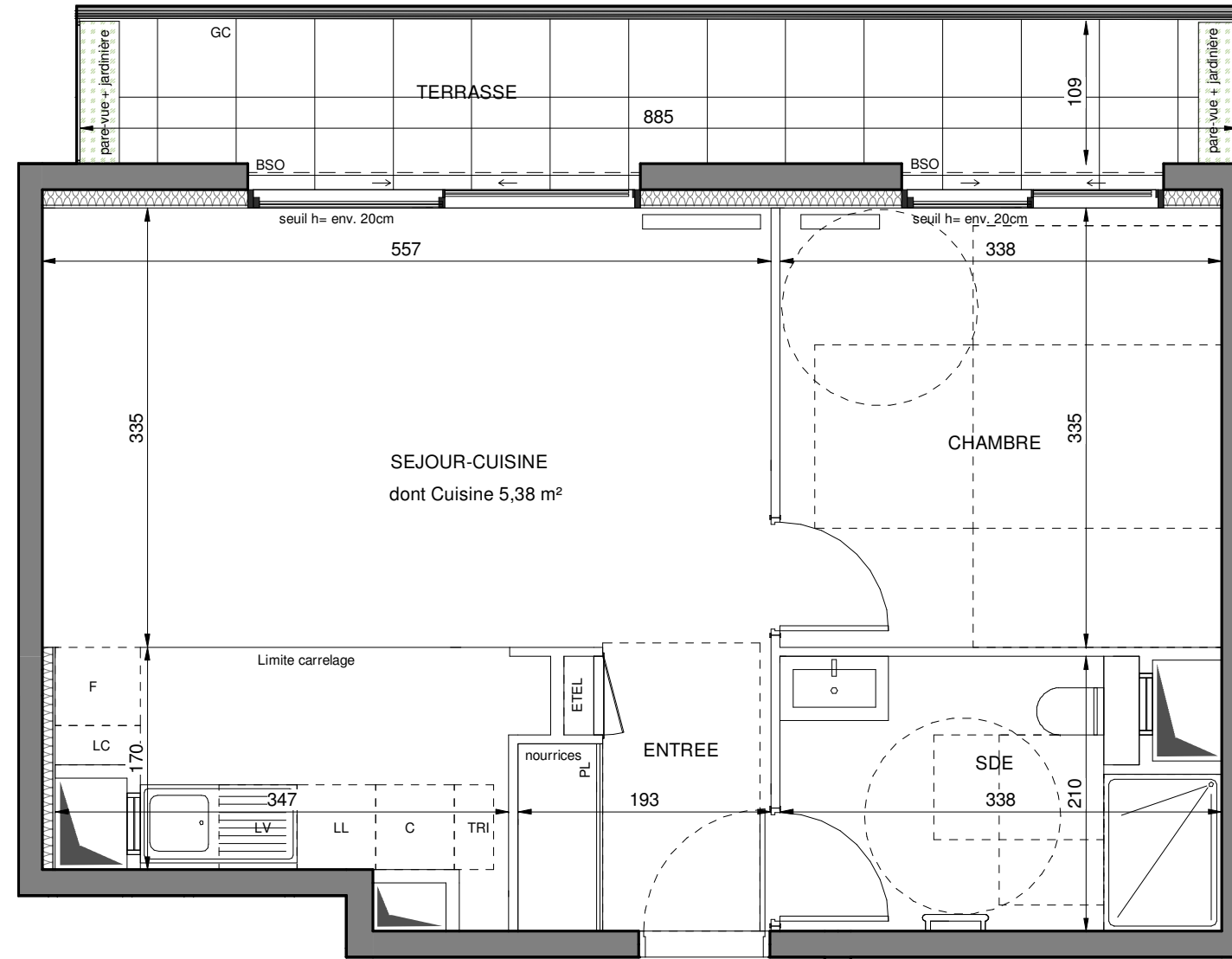
# PASSAGE DE CHÂTEAUDUN

PASSAGE DE CHÂTEAUDUN  
92100 - BOULOGNE-BILLANCOURT

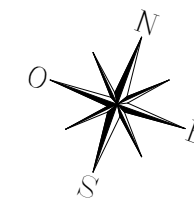


## HALL F APPARTEMENT DE 2 PIECES n° F42 au 4ème étage

ENTREE	3.72 m <sup>2</sup>
SEJOUR/CUISINE	24.43 m <sup>2</sup>
CHAMBRE	11.33 m <sup>2</sup>
SALLE D'EAU	6.51 m <sup>2</sup>
<b>SURFACE TOTALE HABITABLE</b>	<b>45.99 m<sup>2</sup></b>
TERRASSE	9.56 m <sup>2</sup>
<b>SURFACE TOTALE HABITABLE ET ANNEXE</b>	<b>55.55 m<sup>2</sup></b>



N° F42



### LEGENDE

AV	allège vitrée		sèche serviette
BSO	volet brise-soleil		radiateur
GC	garde-corps	F	réfrigérateur
	soffite/faux-plafond	LV	lave vaisselle
ETEL	gaine techn. elec. du logt	LL	lave linge
PL	placard	C	cuisson
- - -	retombée de poutre	TRI	tri sélectif
LC	linéaire complémentaire	VR	volets roulants
	fenêtre fixe		fenêtre coulissante
	porte fenêtre ouvrants à la française		

Indice 4 20/07/23

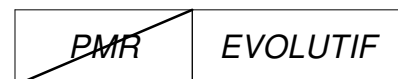
Echelle 0 50 100 200cm

**EMERGE**

**FRESH**  
ARCHITECTURES

**QUARTUS**  
LA VILLE AVEC VUE SUR OISEAUX

Conformément à la réglementation, ce plan est



Nota : Les surfaces des placards sont comprises dans celles des pièces où ils se situent. Des modifications sont susceptibles d'être apportées à ce plan en fonction des nécessités techniques et réglementaires de la réalisation, tant en ce qui concerne les dimensions libres que l'équipement. Les soffites, faux-plafonds, retombées, gaines techniques, canalisations, trappes de visite, descentes d'eaux pluviales, équipements électriques, ne sont pas systématiquement représentés ou le sont à titre indicatif. Les dimensions et les implantations des appareils de chauffage, lorsqu'ils sont représentés, sont indicatifs et seront soumis à la conformité de l'étude thermique. La forme des jardins (pente, talus...) n'est pas toujours représentée ou l'est à titre indicatif. La végétation éventuellement représentée n'est pas contractuelle.