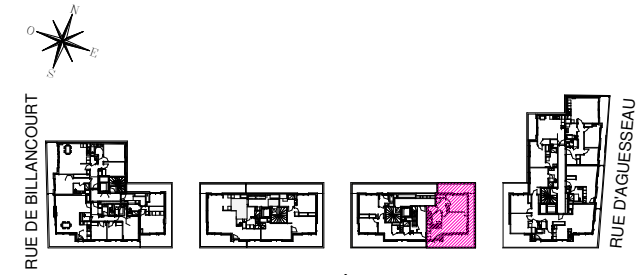


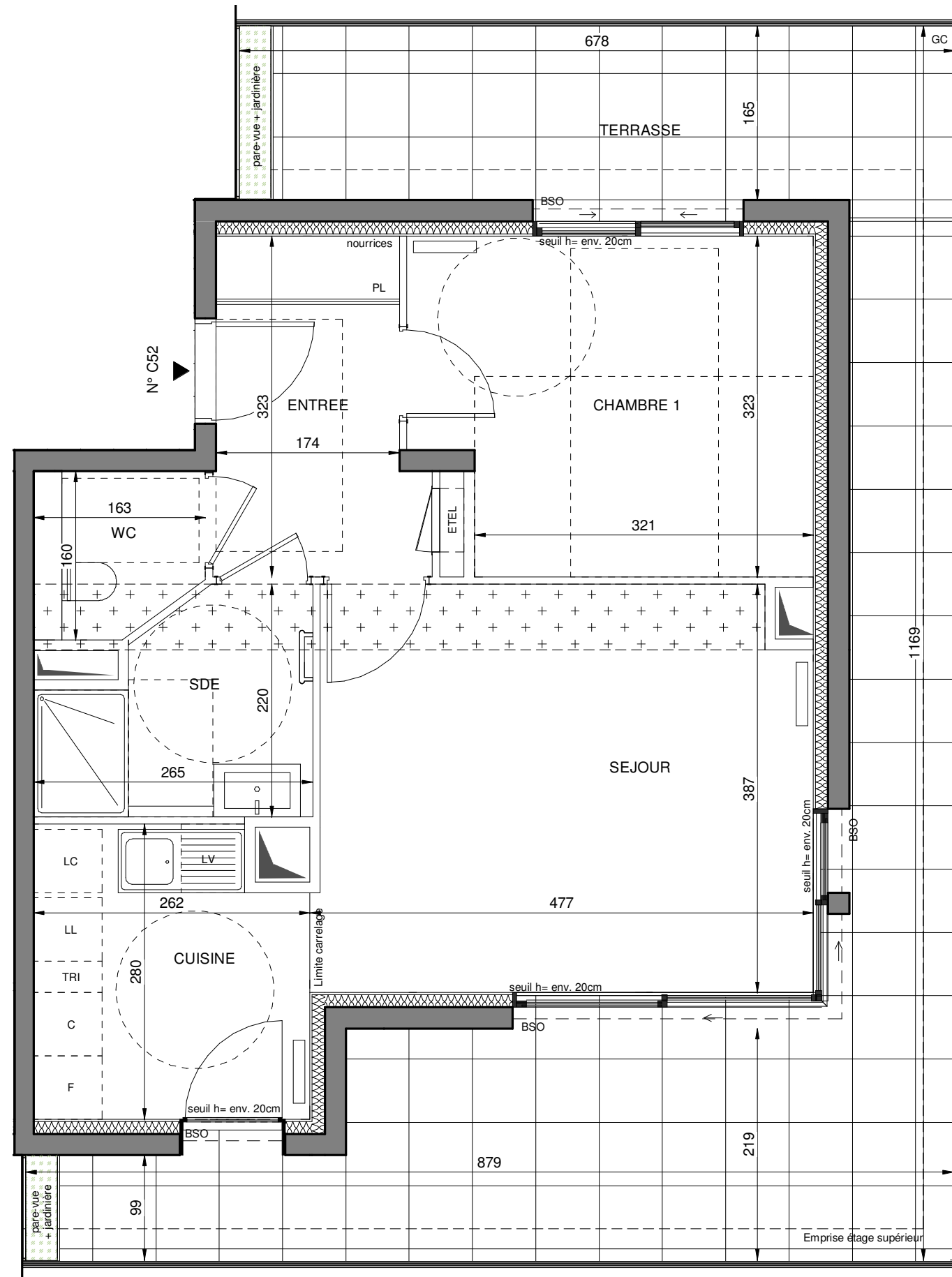
PASSAGE DE CHÂTEAUDUN

PASSAGE DE CHÂTEAUDUN
92100 - BOULOGNE-BILLANCOURT



PASSAGE DE CHÂTEAUDUN
HALL C
APPARTEMENT DE 2 PIECES
n° C52 au 5ème étage

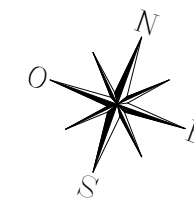
ENTREE	5.96 m ²
SEJOUR	17.80 m ²
CUISINE	7.03 m ²
CHAMBRE 1	11.67 m ²
SALLE D'EAU	4.71 m ²
WC	2.38 m ²
SURFACE TOTALE HABITABLE	49.55 m²
TERRASSE	34.15 m ²
SURFACE TOTALE HABITABLE ET ANNEXE	83.70 m²



Conformément à la réglementation, ce plan est



Nota : Les surfaces des placards sont comprises dans celles des pièces où ils se situent. Des modifications sont susceptibles d'être apportées à ce plan en fonction des nécessités techniques et réglementaires de la réalisation, tant en ce qui concerne les dimensions libres que l'équipement. Les soffites, faux-plafonds, retombées, gaines techniques, canalisations, trappes de visite, descentes d'eaux pluviales, équipements électriques, ne sont pas systématiquement représentés ou le sont à titre indicatif. Les dimensions et les implantations des appareils de chauffage, lorsqu'ils sont représentés, sont indicatifs et seront soumis à la conformité de l'étude thermique. La forme des jardins (pente, talus...) n'est pas toujours représentée ou l'est à titre indicatif. La végétation éventuellement représentée n'est pas contractuelle.



LEGENDE

AV	allège vitrée		sèche serviette
BSO	volet brise-soleil		radiateur
GC	garde-corps	F	réfrigérateur
	soffite/faux-plafond	LV	lave vaisselle
ETEL	gaine techn. élec. du logt	LL	lave linge
PL	placard	C	cuisson
- - -	retombée de poutre	TRI	tri sélectif
LC	linéaire complémentaire	VR	volets roulants

	fenêtre fixe		fenêtre coulissante		porte fenêtre ouvrants à la française
--	--------------	--	---------------------	--	---------------------------------------

Indice 4 20/07/2023

Echelle 0 50 100 200cm

