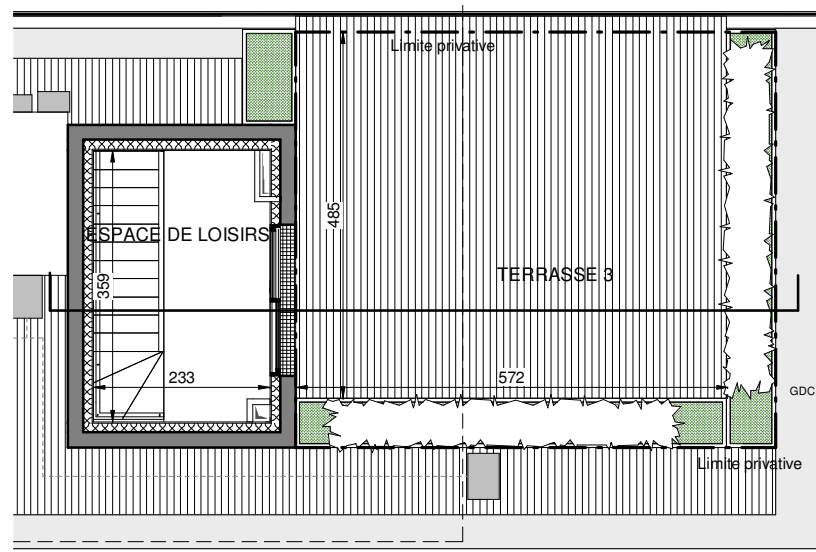
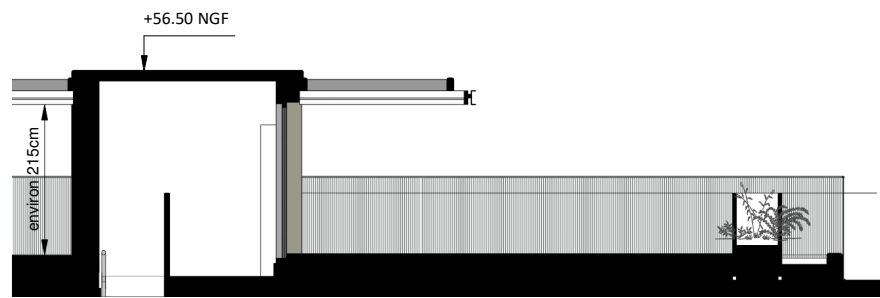


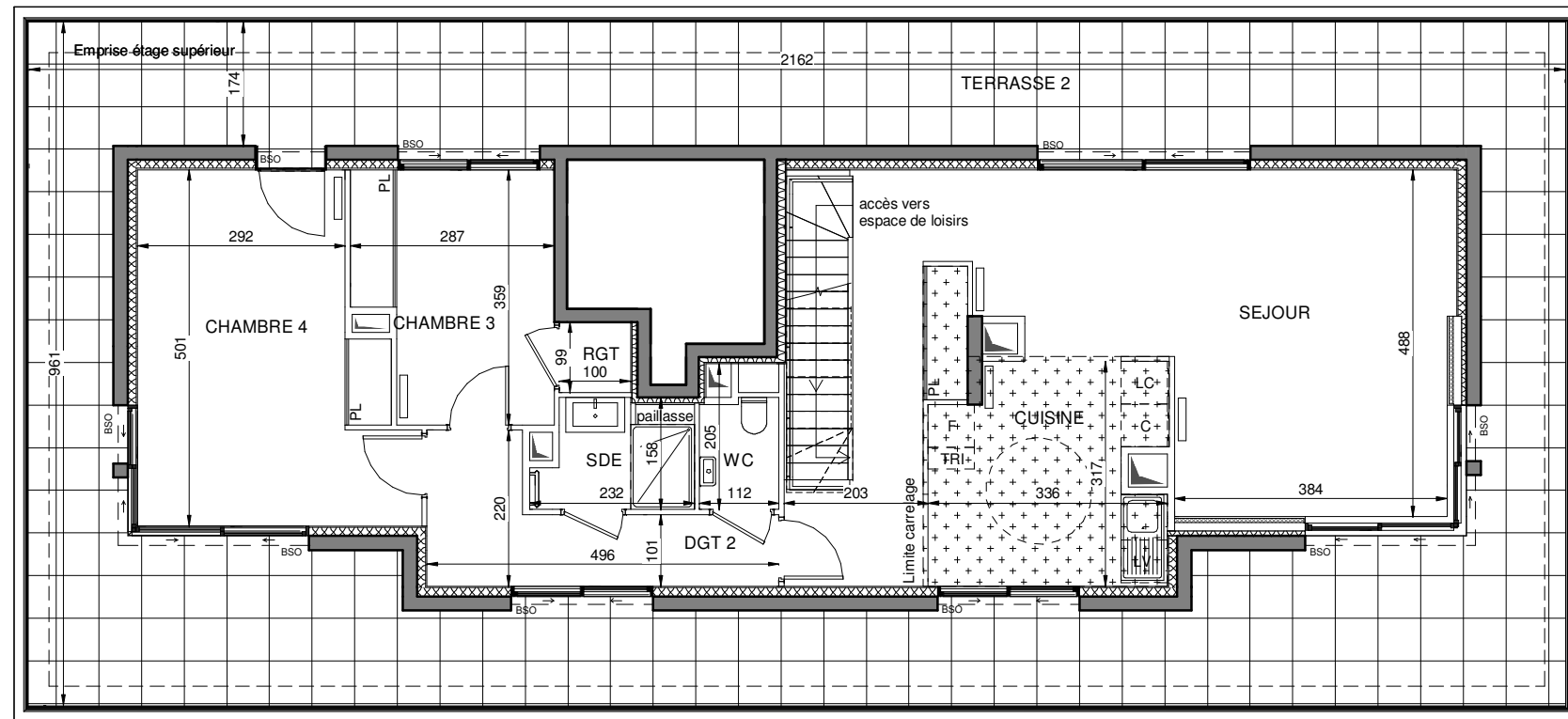
NIVEAU BAS



TERRASSE



COUPE DE PRINCIPE



NIVEAU HAUT

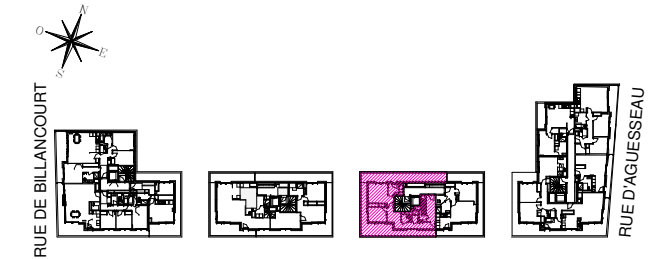
Conformément à la réglementation, ce plan est

PMR

EVOLUTIF

PASSAGE DE CHÂTEAUDUN

PASSAGE DE CHÂTEAUDUN
92100 - BOULOGNE-BILLANCOURT



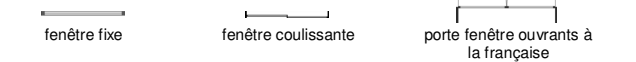
PASSAGE DE CHÂTEAUDUN

HALL C APPARTEMENT DE 5 PIECES n° C51 au 5ème étage

ENTREE	7.92 m ²
SEJOUR	35.58 m ²
CUISINE	9.79 m ²
CHAMBRE 1	16.66 m ²
CHAMBRE 2	10.42 m ²
CHAMBRE 3	9.24 m ²
CHAMBRE 4	16.88 m ²
BUREAU	5.74 m ²
SALLE DE BAIN	5.87 m ²
SALLE D'EAU	3.55 m ²
SALLE D'EAU	3.14 m ²
WC	2.28 m ²
WC	1.98 m ²
RANGEMENT	0.99 m ²
BUANDERIE	2.46 m ²
DEGAGEMENT 1	9.30 m ²
DEGAGEMENT 2	6.61 m ²
ESPACE DE LOISIRS	4.66 m ²
SURFACE TOTALE HABITABLE	153.07 m²
TERRASSE 1	53.70 m ²
TERRASSE 2	88.00 m ²
TERRASSE 3	27.65 m ²
SURFACE TOTALE HABITABLE ET ANNEXE	322.42 m²

LEGENDE

AV	allège vitrée		sèche serviette
BSO	volet brise-soleil		radiateur
GC	garde-corps	F	réfrigérateur
	soffite/faux-plafond	LV	lave vaisselle
ETEL	gaine techn. elec. du logt	LL	lave linge
PL	placard	C	cuisson
- - -	retombée de poutre	TRI	tri sélectif
LC	linéaire complémentaire	VR	volets roulants



Indice 4 20/07/2023

Echelle 0 50 100 200cm

EMERGE

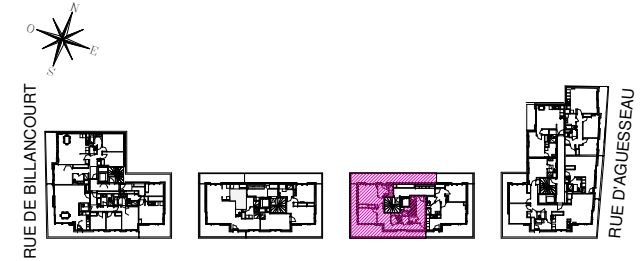
FRESH ARCHITECTURES

QUARTUS LA VILLE AVEC UNE VUE D'ENFER

Nota : Les surfaces des placards sont comprises dans celles des pièces où ils se situent. Des modifications sont susceptibles d'être apportées à ce plan en fonction des nécessités techniques et réglementaires de la réalisation, tant en ce qui concerne les dimensions libres que l'équipement. Les soffites, faux-plafonds, retombées, gaines techniques, canalisations, trappes de visite, descentes d'eaux pluviales, équipements électriques, ne sont pas systématiquement représentés ou le sont à titre indicatif. Les dimensions et les implantations des appareils de chauffage, lorsqu'ils sont représentés, sont indicatifs et seront soumis à la conformité de l'étude thermique. La forme des jardins (pente, talus...) n'est pas toujours représentée ou l'est à titre indicatif. La végétation éventuellement représentée n'est pas contractuelle.

PASSAGE DE CHÂTEAUDUN

PASSAGE DE CHÂTEAUDUN
92100 - BOULOGNE-BILLANCOURT



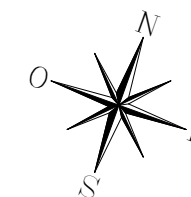
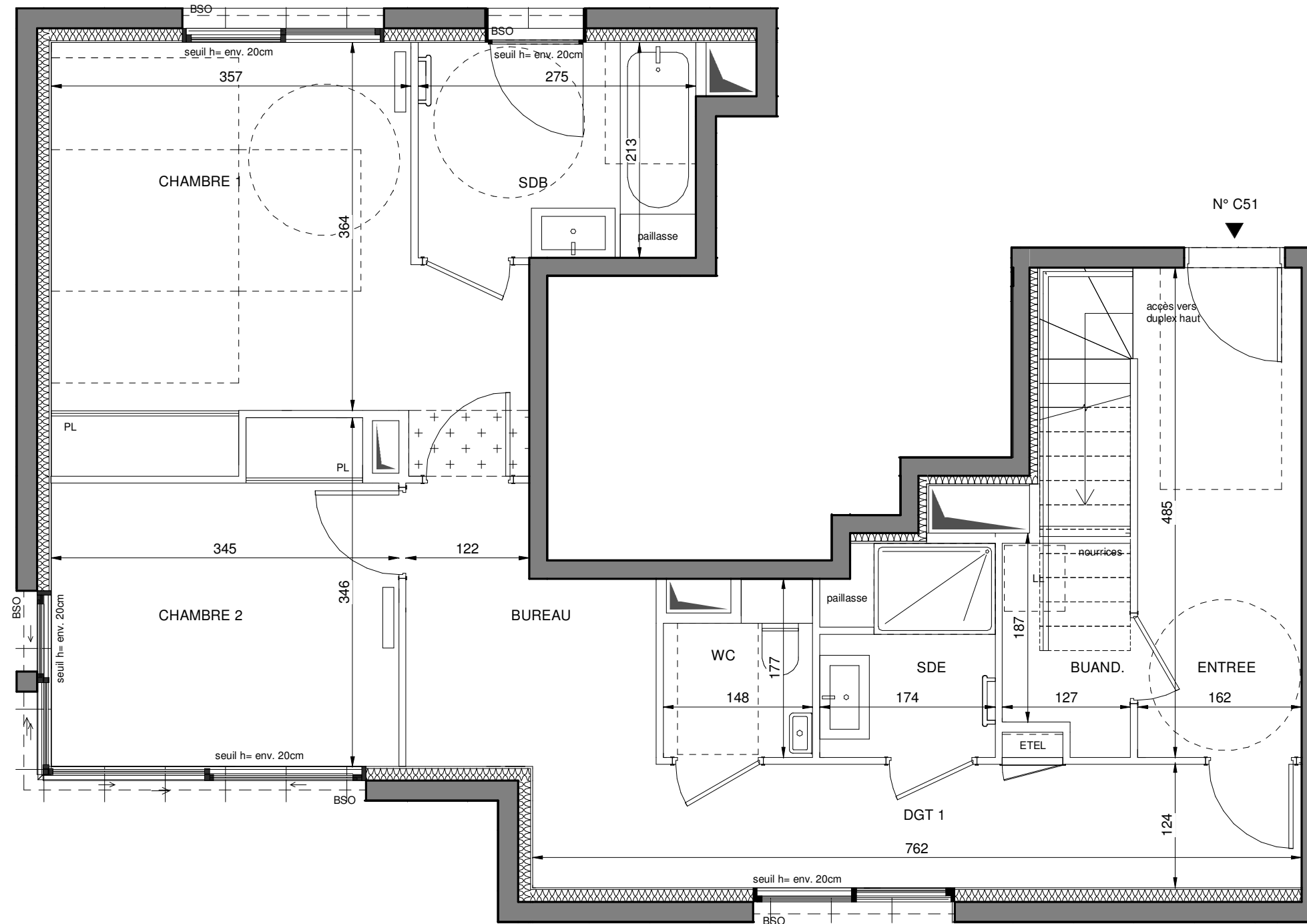
PASSAGE DE CHÂTEAUDUN

HALL C

APPARTEMENT DE 5 PIECES

n° C51 DUPLEX BAS au 5ème étage

2/4



Indice 4 20/07/2023

Echelle 0 50 100 200cm

Nota : Les surfaces des placards sont comprises dans celles des pièces où ils se situent. Des modifications sont susceptibles d'être apportées à ce plan en fonction des nécessités techniques et réglementaires de la réalisation, tant en ce qui concerne les dimensions libres que l'équipement. Les soffites, faux-plafonds, retombées, gaines techniques, canalisations, trappes de visite, descentes d'eaux pluviales, équipements électriques, ne sont pas systématiquement représentés ou le sont à titre indicatif. Les dimensions et les implantations des appareils de chauffage, lorsqu'ils sont représentés, sont indicatifs et seront soumis à la conformité de l'étude thermique.

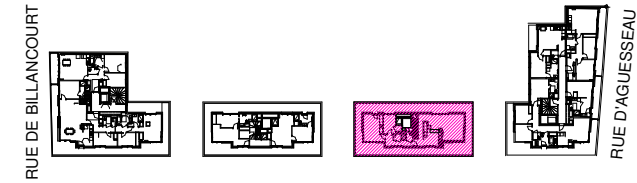
EMERIGE

FRESH ARCHITECTURES

QUARTUS LA VILLE AVEC VUE SUR DERRIERE

PASSAGE DE CHÂTEAUDUN

PASSAGE DE CHÂTEAUDUN
92100 - BOULOGNE-BILLANCOURT

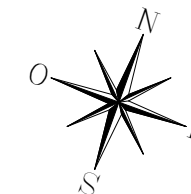
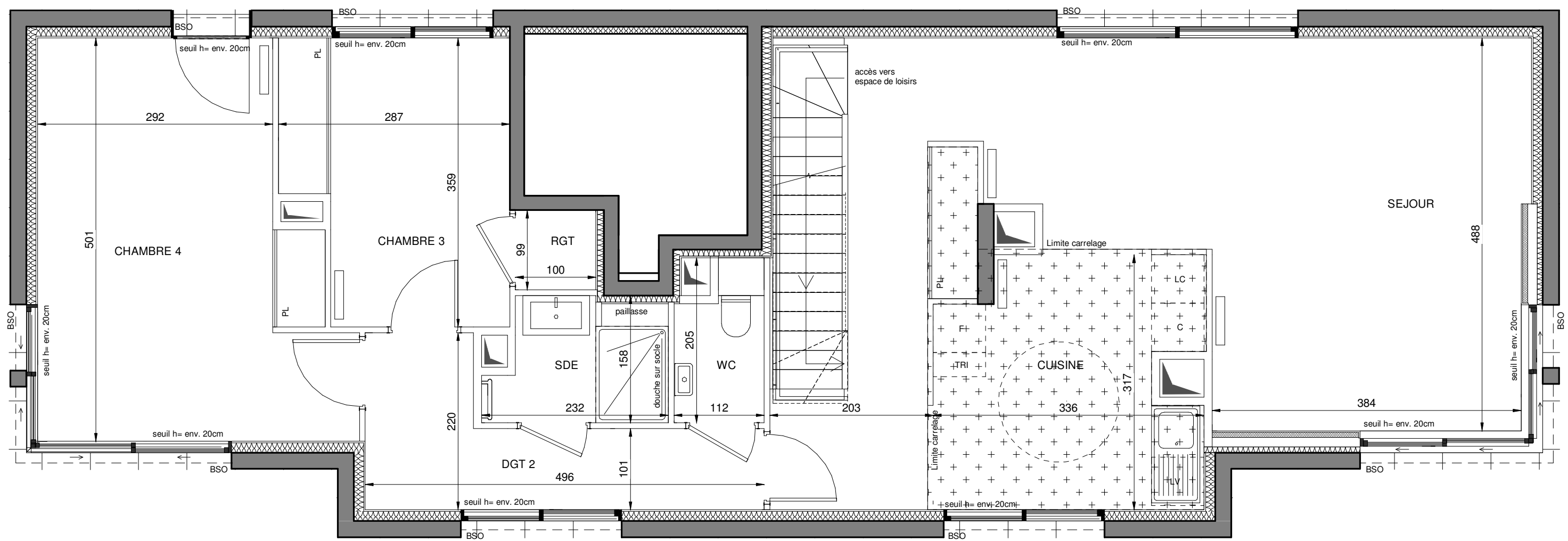


PASSAGE DE CHÂTEAUDUN

HALL C

APPARTEMENT DE 5 PIECES
n° C51 DUPLEX HAUT au 5ème étage

3/4



Indice 4 20/07/2023

Echelle 0 50 100 200cm

Nota : Les surfaces des placards sont comprises dans celles des pièces où ils se situent. Des modifications sont susceptibles d'être apportées à ce plan en fonction des nécessités techniques et réglementaires de la réalisation, tant en ce qui concerne les dimensions libres que l'équipement. Les soffites, faux-plafonds, retombées, gaines techniques, canalisations, trappes de visite, descentes d'eaux pluviales, équipements électriques, ne sont pas systématiquement représentés ou le sont à titre indicatif. Les dimensions et les implantations des appareils de chauffage, lorsqu'ils sont représentés, sont indicatifs et seront soumis à la conformité de l'étude thermique.

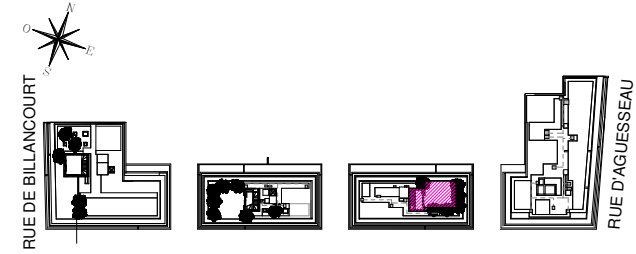
EMERIGE

FRESH ARCHITECTURES

QUARTUS LA VILLE AVEC UNE SUR MESURE

PASSAGE DE CHÂTEAUDUN

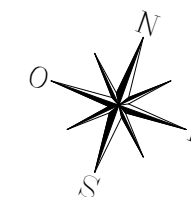
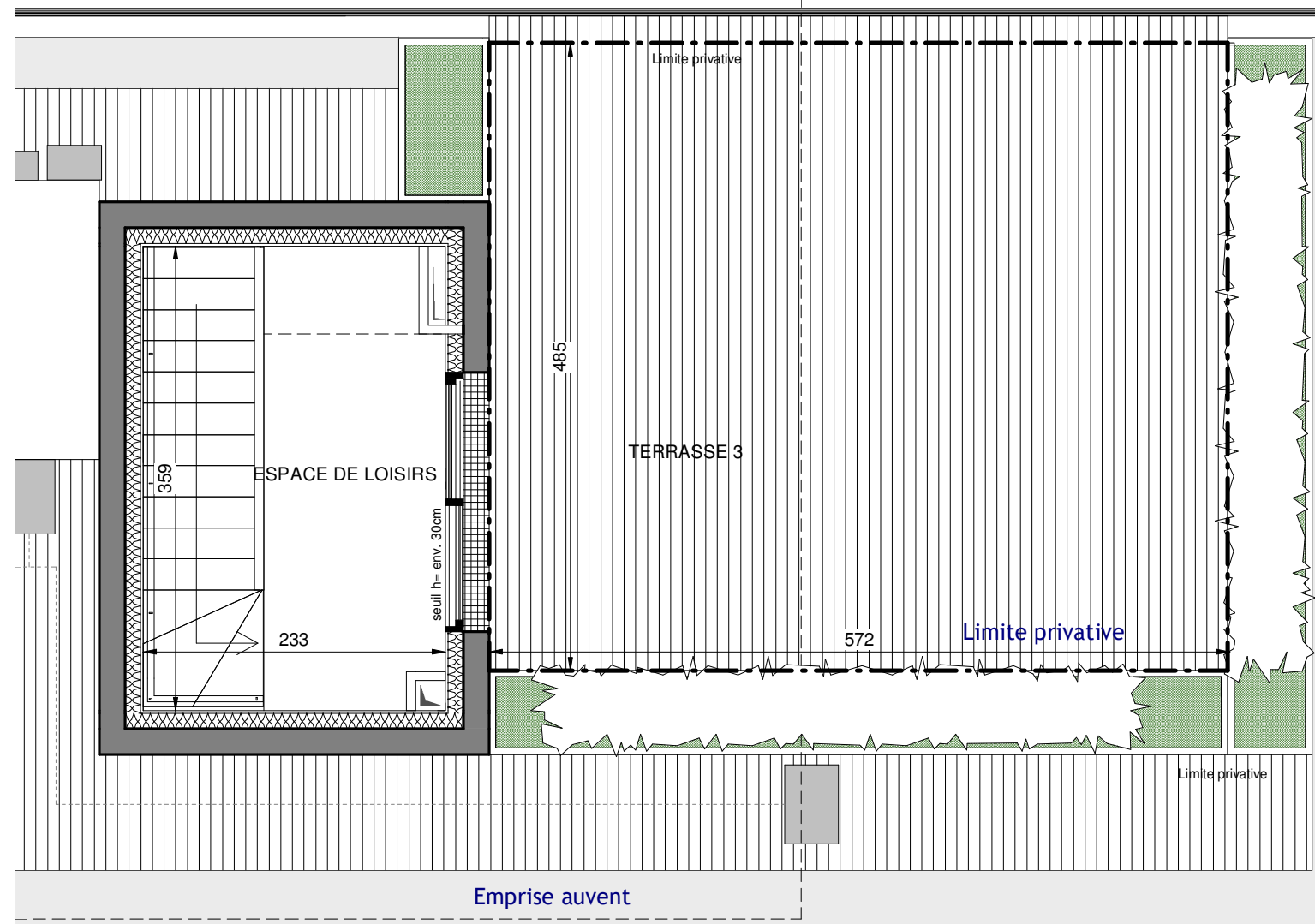
PASSAGE DE CHÂTEAUDUN
92100 - BOULOGNE-BILLANCOURT



PASSAGE DE CHÂTEAUDUN

HALL C
APPARTEMENT DE 5 PIECES
n° C51 TERRASSE au 5ème étage

4/4



Indice 4 20/07/2023

Echelle 0 50 100 200cm

Nota : Les surfaces des placards sont comprises dans celles des pièces où ils se situent. Des modifications sont susceptibles d'être apportées à ce plan en fonction des nécessités techniques et réglementaires de la réalisation, tant en ce qui concerne les dimensions libres que l'équipement. Les soffites, faux-plafonds, retombées, gaines techniques, canalisations, trappes de visite, descentes d'eaux pluviales, équipements électriques, ne sont pas systématiquement représentés ou le sont à titre indicatif. Les dimensions et les implantations des appareils de chauffage, lorsqu'ils sont représentés, sont indicatifs et seront soumis à la conformité de l'étude thermique.

EMERIGE

FRESH
ARCHITECTURES

QUARTUS
LA VILLE AVEC UNE SUR DEMAIN