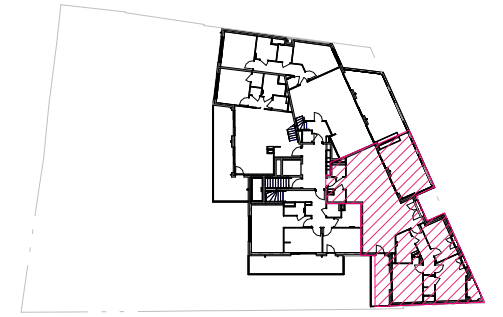
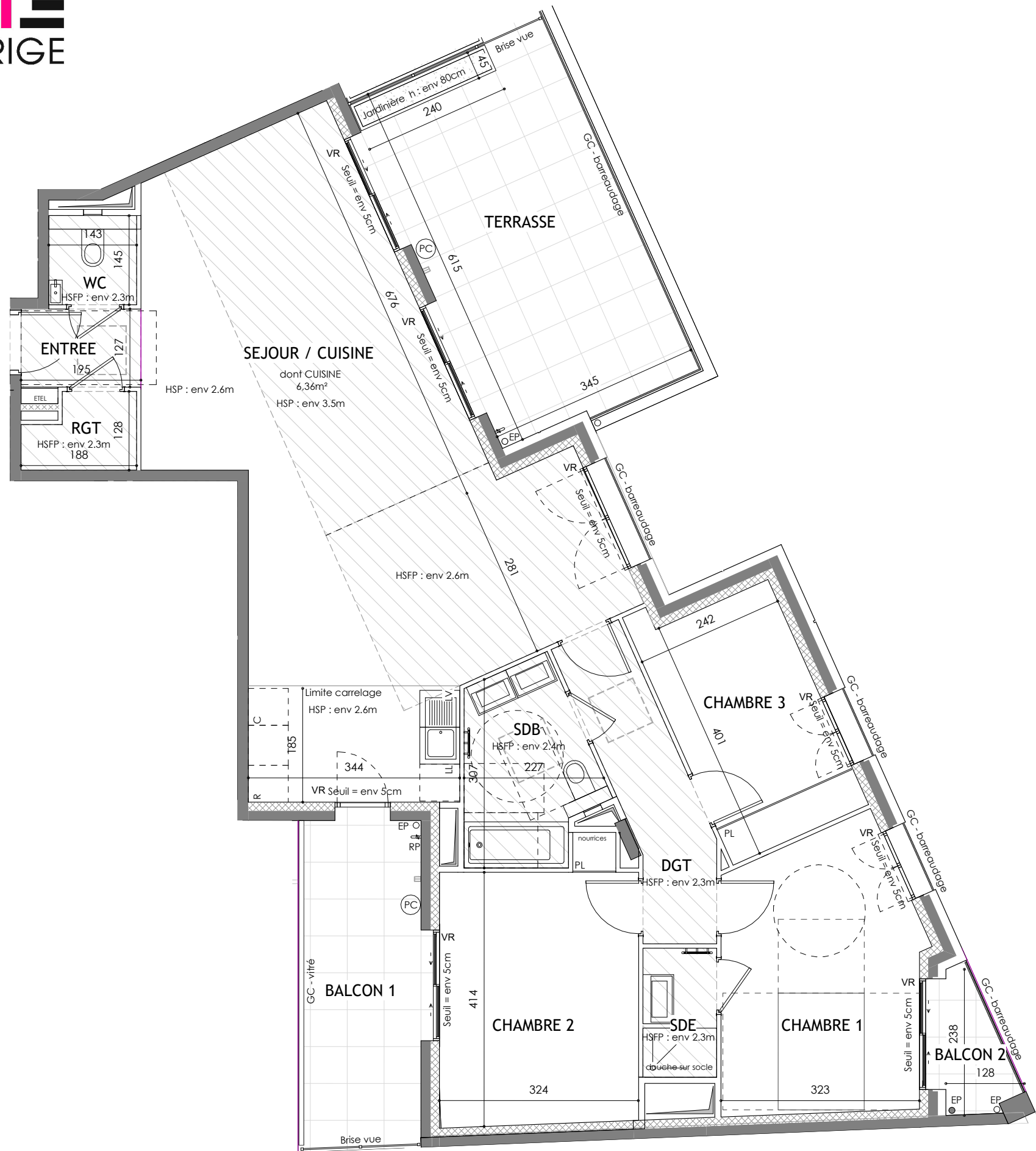


N° A303

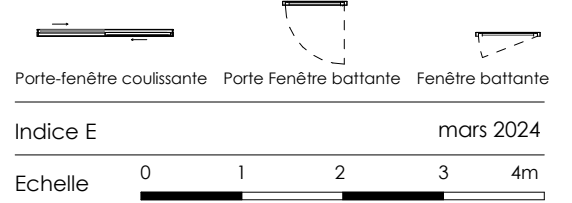


HALL A  
APPARTEMENT DE 4 PIECES  
n° A303 au 3eme étage

ENTREE	2,48 m²
SEJOUR / CUISINE	50,42 m²
CHAMBRE 1	14,02 m²
CHAMBRE 2	13,75 m²
CHAMBRE 3	9,86 m²
SALLE DE BAIN	5,98 m²
SALLE D'EAU	2,48 m²
RANGEMENT	2,05 m²
WC	1,76 m²
DEGAGEMENT	6,43 m²
<b>SURFACE TOTALE HABITABLE</b>	<b>109,23 m²</b>

TERRASSE	20,69 m²
BALCON 1	10,70 m²
BALCON 2	2,09 m²
<b>SURFACE TOTALE ANNEXE</b>	<b>33,48 m²</b>
<b>SURFACE TOTALE HABITABLE ET ANNEXE</b>	<b>142,71 m²</b>

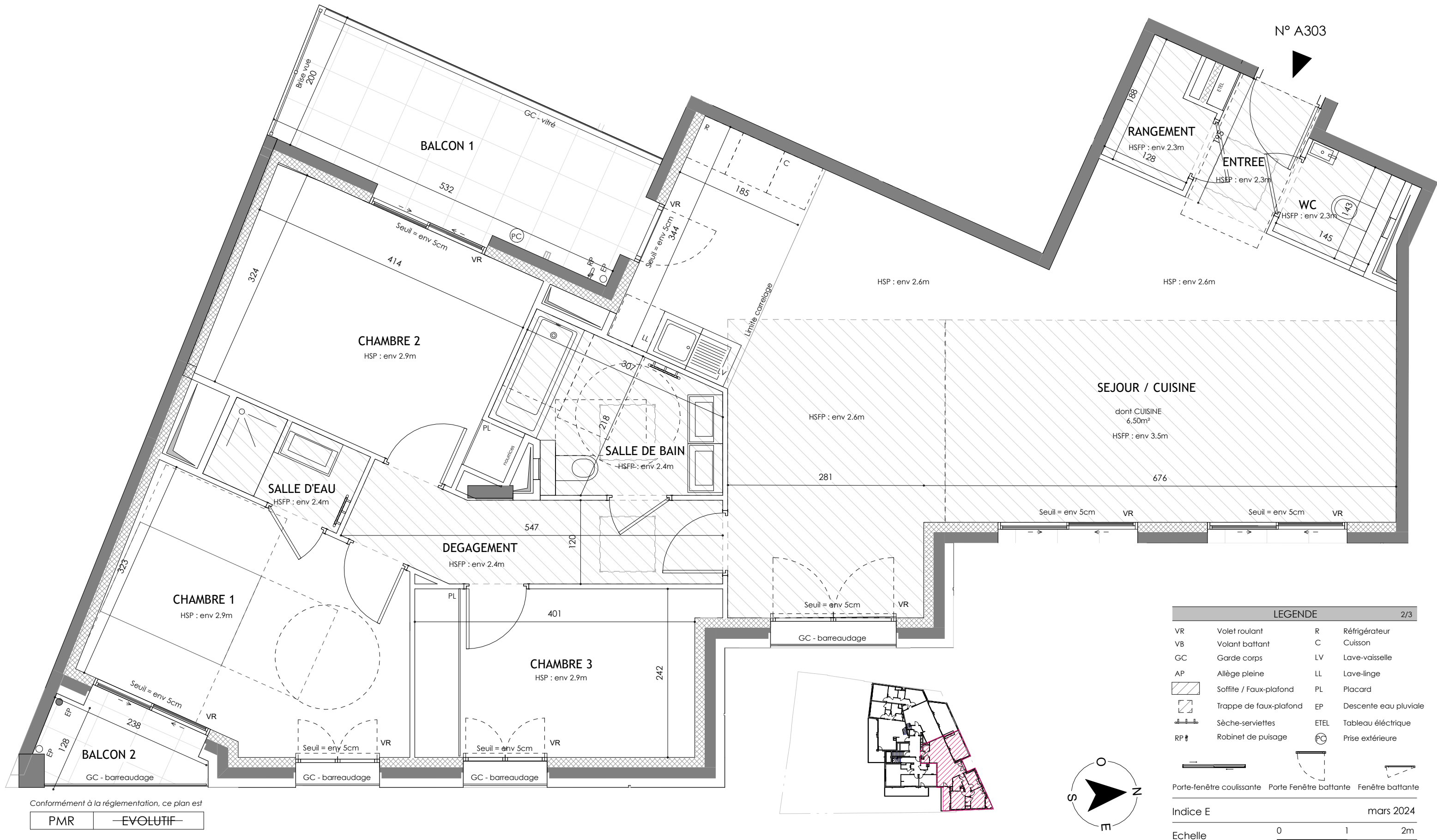
LEGENDE				1/2
VR	Volet roulant	R	Réfrigérateur	
VB	Volant battant	C	Cuisson	
GC	Garde corps	LV	Lave-vaisselle	
AP	Allège pleine	LL	Lave-linge	
	Soffite / Faux-plafond	PL	Placard	
	Trappe de faux-plafond	EP	Descente eau pluviale	
	Sèche-serviettes	ETEL	Tableau électrique	
	Robinet de puisage	PC	Prise extérieure	



Conformément à la réglementation, ce plan est

PMR —EVOLUTIF—

Nota : Les surfaces des placards sont comprises dans celles des pièces où ils se situent. Des modifications sont susceptibles d'être apportées à ce plan en fonction des nécessités techniques et réglementaires de la réalisation, tant en ce qui concerne les dimensions libres que l'équipement. Les soffites, faux-plafonds, retombées, gaines techniques, canalisations, trappes de visite, descentes d'eaux pluviales, équipements électriques, ne sont pas systématiquement représentés ou le sont à titre indicatif. Les dimensions et les implantations des appareils de chauffage, lorsqu'ils sont représentés, sont indicatifs et seront soumis à la conformité de l'étude thermique. La forme des jardins (pente, talus...) n'est pas toujours représentée ou l'est à titre indicatif. La végétation éventuellement représentée n'est pas contractuelle.



N° A303

LEGENDE 2/3

- |    |                        |      |                       |
|----|------------------------|------|-----------------------|
| VR | Volet roulant          | R    | Réfrigérateur         |
| VB | Volant battant         | C    | Cuisson               |
| GC | Garde corps            | LV   | Lave-vaisselle        |
| AP | Allège pleine          | LL   | Lave-linge            |
|    | Soffite / Faux-plafond | PL   | Placard               |
|    | Trappe de faux-plafond | EP   | Descente eau pluviale |
|    | Sèche-serviettes       | ETEL | Tableau électrique    |
|    | Robinet de puisage     | PC   | Prise extérieure      |

Porte-fenêtre coulissante    Porte Fenêtre battante    Fenêtre battante

Indice E mars 2024

Echelle 0 1 2m

Conformément à la réglementation, ce plan est

PMR    ~~EVOLUTIF~~

Nota : Les surfaces des placards sont comprises dans celles des pièces où ils se situent. Des modifications sont susceptibles d'être apportées à ce plan en fonction des nécessités techniques et réglementaires de la réalisation, tant en ce qui concerne les dimensions libres que l'équipement. Les soffites, faux-plafonds, retombées, gaines techniques, canalisations, trappes de visite, descentes d'eaux pluviales, équipements électriques, ne sont pas systématiquement représentés ou le sont à titre indicatif. Les dimensions et les implantations des appareils de chauffage, lorsqu'ils sont représentés, sont indicatifs et seront soumis à la conformité de l'étude thermique. La forme des jardins (pente, talus...) n'est pas toujours représentée ou l'est à titre indicatif. La végétation éventuellement représentée n'est pas contractuelle.