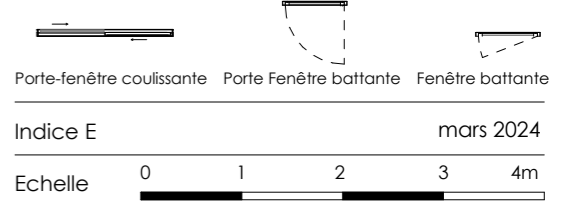


HALL A  
APPARTEMENT DE 5 PIECES DUPLEX  
n° A301 au 3eme étage

ENTREE	3,85 m <sup>2</sup>
SEJOUR	22,44 m <sup>2</sup>
CUISINE	11,48 m <sup>2</sup>
CHAMBRE 1	12,19 m <sup>2</sup>
CHAMBRE 2	12,19 m <sup>2</sup>
CHAMBRE 3	9,82 m <sup>2</sup>
CHAMBRE 4	12,30 m <sup>2</sup>
SALLE DE BAIN	3,71 m <sup>2</sup>
SALLE D'EAU	4,66 m <sup>2</sup>
BUANDERIE	1,00 m <sup>2</sup>
RANGEMENT	1,81 m <sup>2</sup>
WC 1	2,20 m <sup>2</sup>
WC 2	1,49 m <sup>2</sup>
DEGAGEMENT 1	2,90 m <sup>2</sup>
DEGAGEMENT 2	7,95 m <sup>2</sup>
<b>SURFACE TOTALE HABITABLE</b>	<b>109,99 m<sup>2</sup></b>

BALCON	24,83 m <sup>2</sup>
TERRASSE	9,17 m <sup>2</sup>
<b>SURFACE TOTALE ANNEXE</b>	<b>34,00 m<sup>2</sup></b>
<b>SURFACE TOTALE HABITABLE ET ANNEXE</b>	<b>143,99 m<sup>2</sup></b>

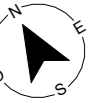
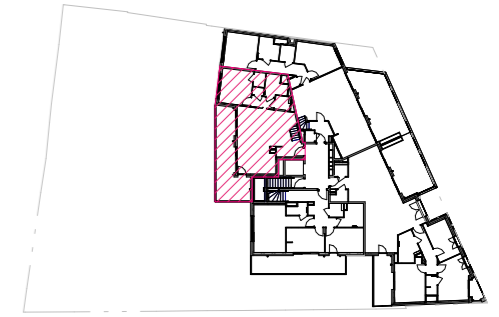
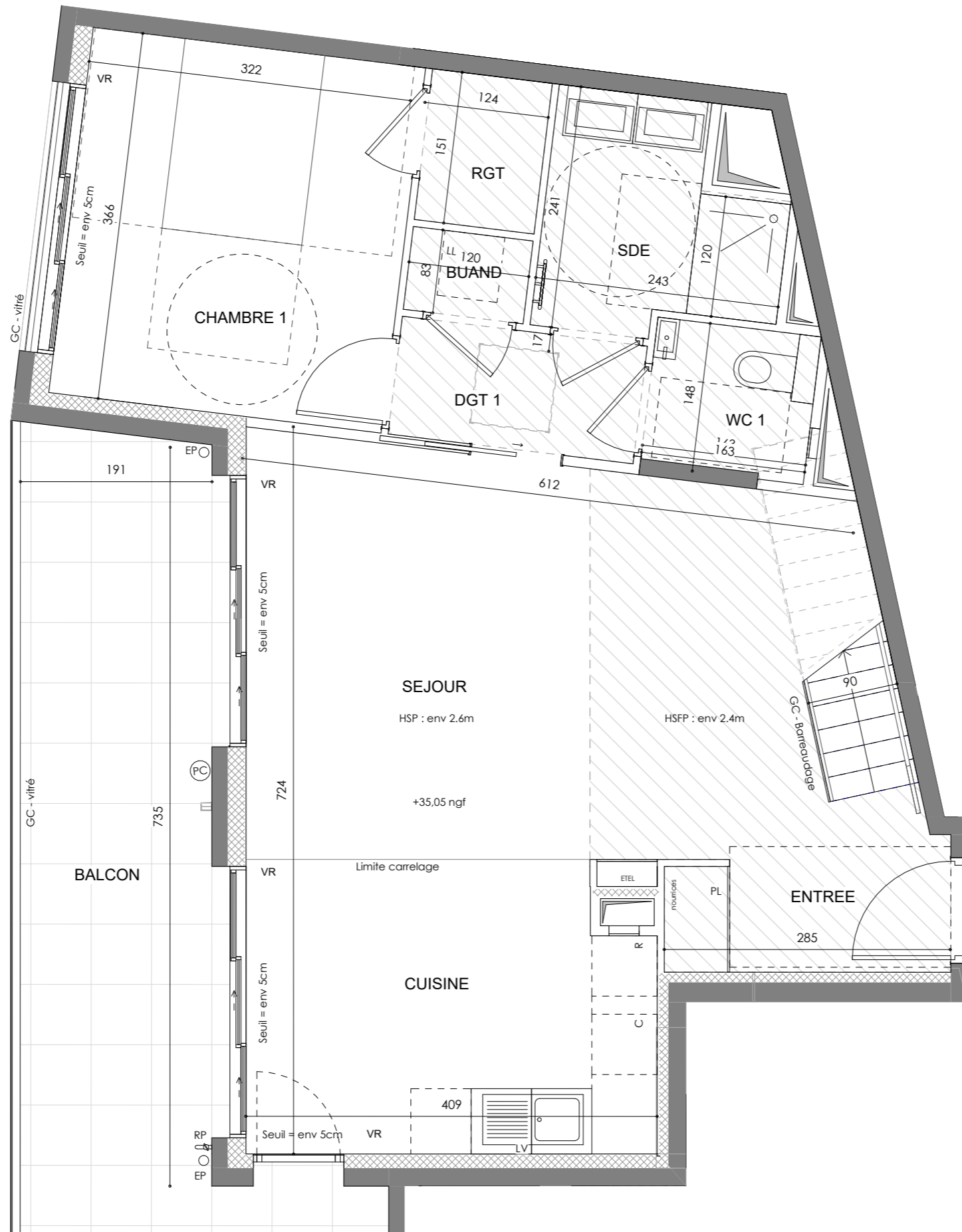
LEGENDE				1/4
VR	Volet roulant	R	Réfrigérateur	
VB	Volant battant	C	Cuisson	
GC	Garde corps	LV	Lave-vaisselle	
AP	Allège pleine	LL	Lave-linge	
	Soffite / Faux-plafond	PL	Placard	
	Trappe de faux-plafond	EP	Descente eau pluviale	
	Sèche-serviettes	ETEL	Tableau électrique	
	Robinet de puisage	PC	Prise extérieure	



Conformément à la réglementation, ce plan est

PMR	EVOLUTIF
-----	----------

Nota : Les surfaces des placards sont comprises dans celles des pièces où ils se situent. Des modifications sont susceptibles d'être apportées à ce plan en fonction des nécessités techniques et réglementaires de la réalisation, tant en ce qui concerne les dimensions libres que l'équipement. Les soffites, faux-plafonds, retombées, gaines techniques, canalisations, trappes de visite, descentes d'eaux pluviales, équipements électriques, ne sont pas systématiquement représentés ou le sont à titre indicatif. Les dimensions et les implantations des appareils de chauffage, lorsqu'ils sont représentés, sont indicatifs et seront soumis à la conformité de l'étude thermique. La forme des jardins (pente, talus...) n'est pas toujours représentée ou l'est à titre indicatif. La végétation éventuellement représentée n'est pas contractuelle.



HALL A  
APPARTEMENT DE 5 PIECES DUPLEX  
n° A301 au 3eme étage

◀ N° A301

Conformément à la réglementation, ce plan est

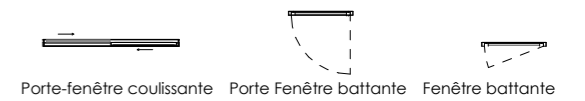
**PMR** EVOLUTIF

NIVEAU BAS DUPLEX

Nota : Les surfaces des placards sont comprises dans celles des pièces où ils se situent. Des modifications sont susceptibles d'être apportées à ce plan en fonction des nécessités techniques et réglementaires de la réalisation, tant en ce qui concerne les dimensions libres que l'équipement. Les soffites, faux-plafonds, retombées, gaines techniques, canalisations, trappes de visite, descentes d'eaux pluviales, équipements électriques, ne sont pas systématiquement représentés ou le sont à titre indicatif. Les dimensions et les implantations des appareils de chauffage, lorsqu'ils sont représentés, sont indicatifs et seront soumis à la conformité de l'étude thermique. La forme des jardins (pente, talus...) n'est pas toujours représentée ou l'est à titre indicatif. La végétation éventuellement représentée n'est pas contractuelle.

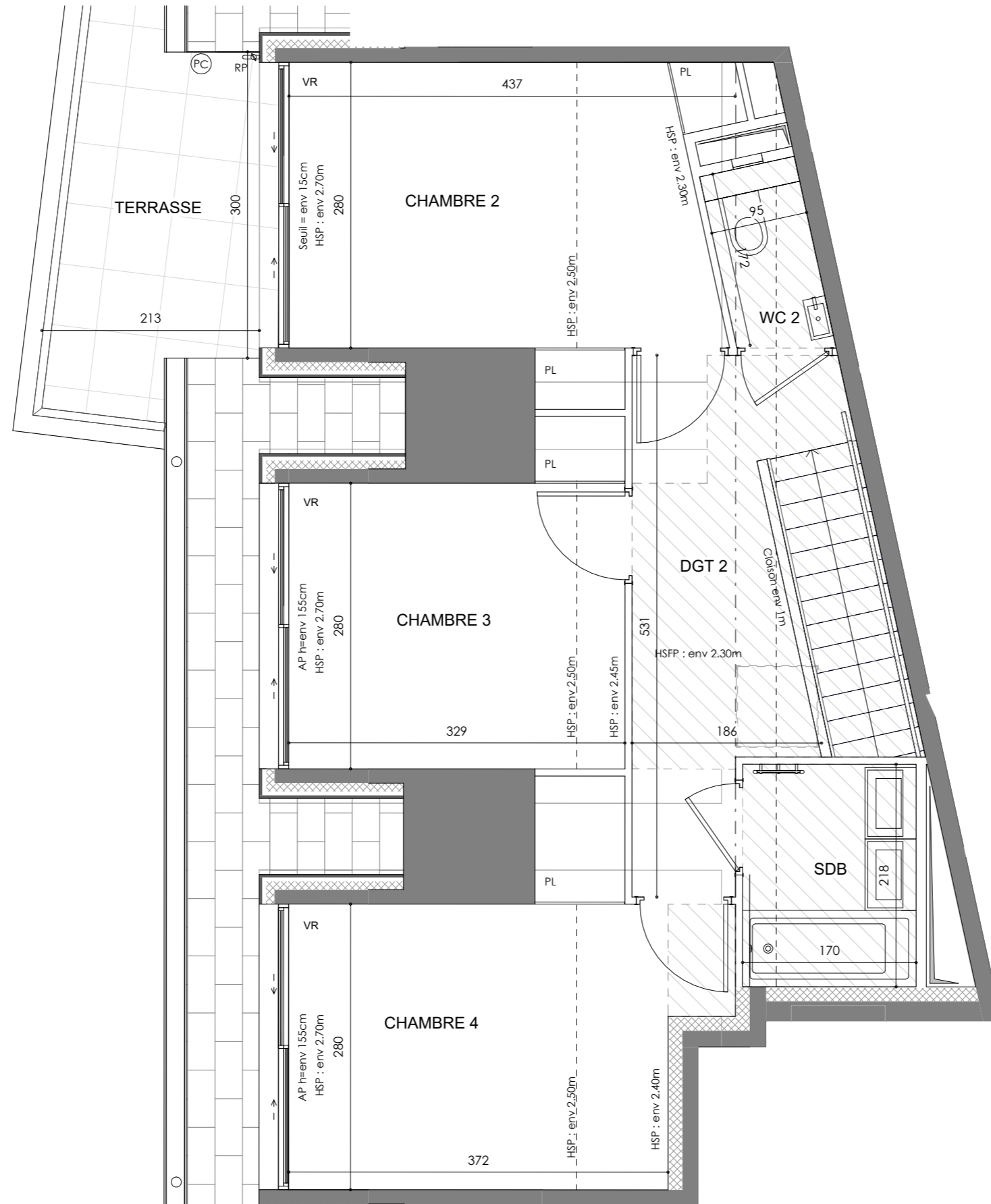
LEGENDE 2/4

VR	Volet roulant	R	Réfrigérateur
VB	Volant battant	C	Cuisson
GC	Garde corps	LV	Lave-vaisselle
AP	Allège pleine	LL	Lave-linge
	Soffite / Faux-plafond	PL	Placard
	Trappe de faux-plafond	EP	Descente eau pluviale
	Sèche-serviettes	ETEL	Tableau électrique
RP	Robinet de puisage	PC	Prise extérieure



Indice E mars 2024

Echelle 0 1 2m

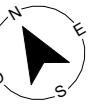
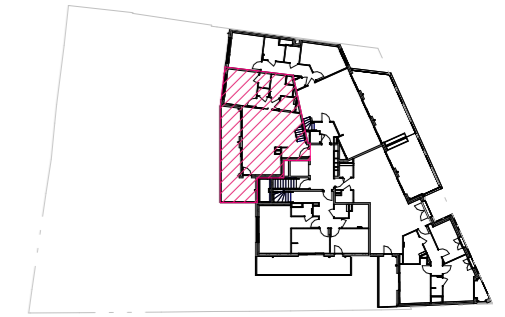


NIVEAU HAUT DUPLEX

Conformément à la réglementation, ce plan est

PMR  EVOLUTIF

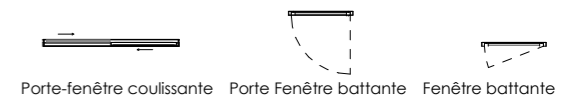
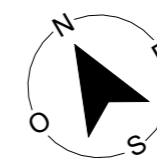
Nota : Les surfaces des placards sont comprises dans celles des pièces où ils se situent. Des modifications sont susceptibles d'être apportées à ce plan en fonction des nécessités techniques et réglementaires de la réalisation, tant en ce qui concerne les dimensions libres que l'équipement. Les soffites, faux-plafonds, retombées, gaines techniques, canalisations, trappes de visite, descentes d'eaux pluviales, équipements électriques, ne sont pas systématiquement représentés ou le sont à titre indicatif. Les dimensions et les implantations des appareils de chauffage, lorsqu'ils sont représentés, sont indicatifs et seront soumis à la conformité de l'étude thermique. La forme des jardins (pente, talus...) n'est pas toujours représentée ou l'est à titre indicatif. La végétation éventuellement représentée n'est pas contractuelle.»



HALL A  
APPARTEMENT DE 5 PIECES DUPLEX  
n° A301 au 3eme étage

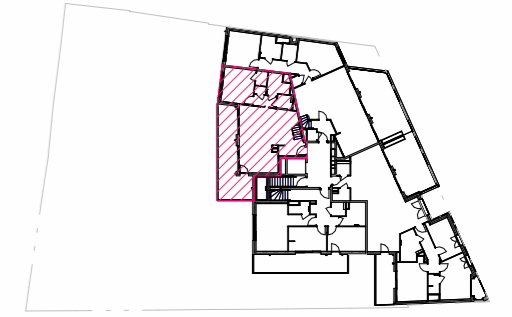
LEGENDE 3/4

VR	Volet roulant	R	Réfrigérateur
VB	Volant battant	C	Cuisson
GC	Garde corps	LV	Lave-vaisselle
AP	Allège pleine	LL	Lave-linge
	Soffite / Faux-plafond	PL	Placard
	Trappe de faux-plafond	EP	Descente eau pluviale
	Sèche-serviettes	ETEL	Tableau électrique
RP	Robinet de puisage	PC	Prise extérieure

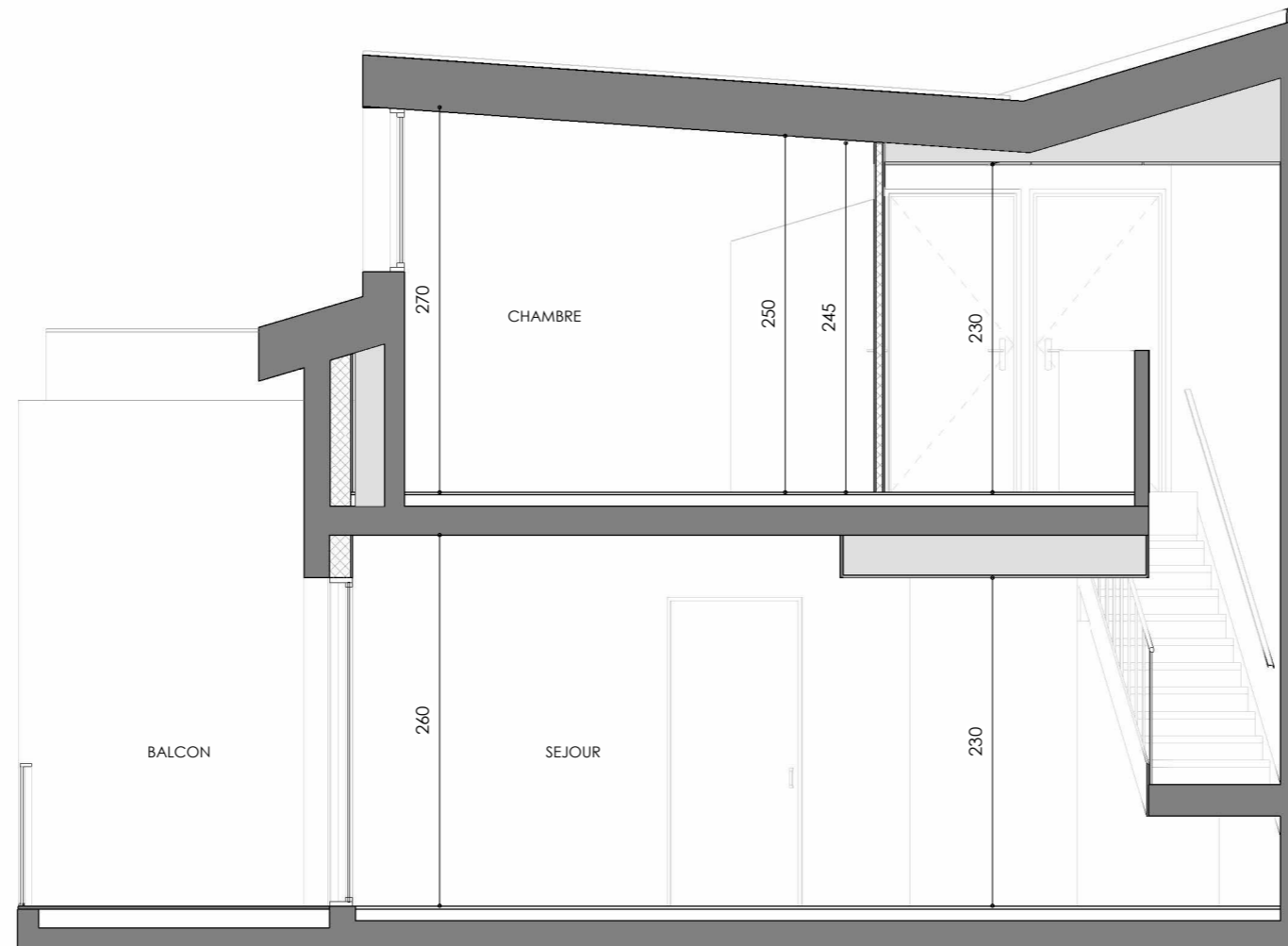


Indice E mars 2024

Echelle 0 1 2m



HALL A  
APPARTEMENT DE 5 PIECES DUPLEX  
n° A301 au 3eme étage



COUPE DE PRINCIPE

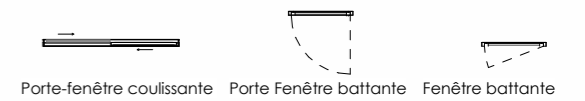
Conformément à la réglementation, ce plan est

**PMR** **EVOLUTIF**

Nota : Les surfaces des placards sont comprises dans celles des pièces où ils se situent. Des modifications sont susceptibles d'être apportées à ce plan en fonction des nécessités techniques et réglementaires de la réalisation, tant en ce qui concerne les dimensions libres que l'équipement. Les soffites, faux-plafonds, retombées, gaines techniques, canalisations, trappes de visite, descentes d'eaux pluviales, équipements électriques, ne sont pas systématiquement représentés ou le sont à titre indicatif. Les dimensions et les implantations des appareils de chauffage, lorsqu'ils sont représentés, sont indicatifs et seront soumis à la conformité de l'étude thermique. La forme des jardins (pente, talus...) n'est pas toujours représentée ou l'est à titre indicatif. La végétation éventuellement représentée n'est pas contractuelle.»

LEGENDE 4/4

VR	Volet roulant	R	Réfrigérateur
VB	Volant battant	C	Cuisson
GC	Garde corps	LV	Lave-vaisselle
AP	Allège pleine	LL	Lave-linge
	Soffite / Faux-plafond	PL	Placard
	Trappe de faux-plafond	EP	Descente eau pluviale
	Sèche-serviettes	EDEL	Tableau électrique
RP	Robinet de puisage	PE	Prise extérieure



Indice E mars 2024

Echelle 0 1 2m