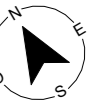


HALL A
APPARTEMENT DE 5 PIECES
n° A304 au 3eme étage



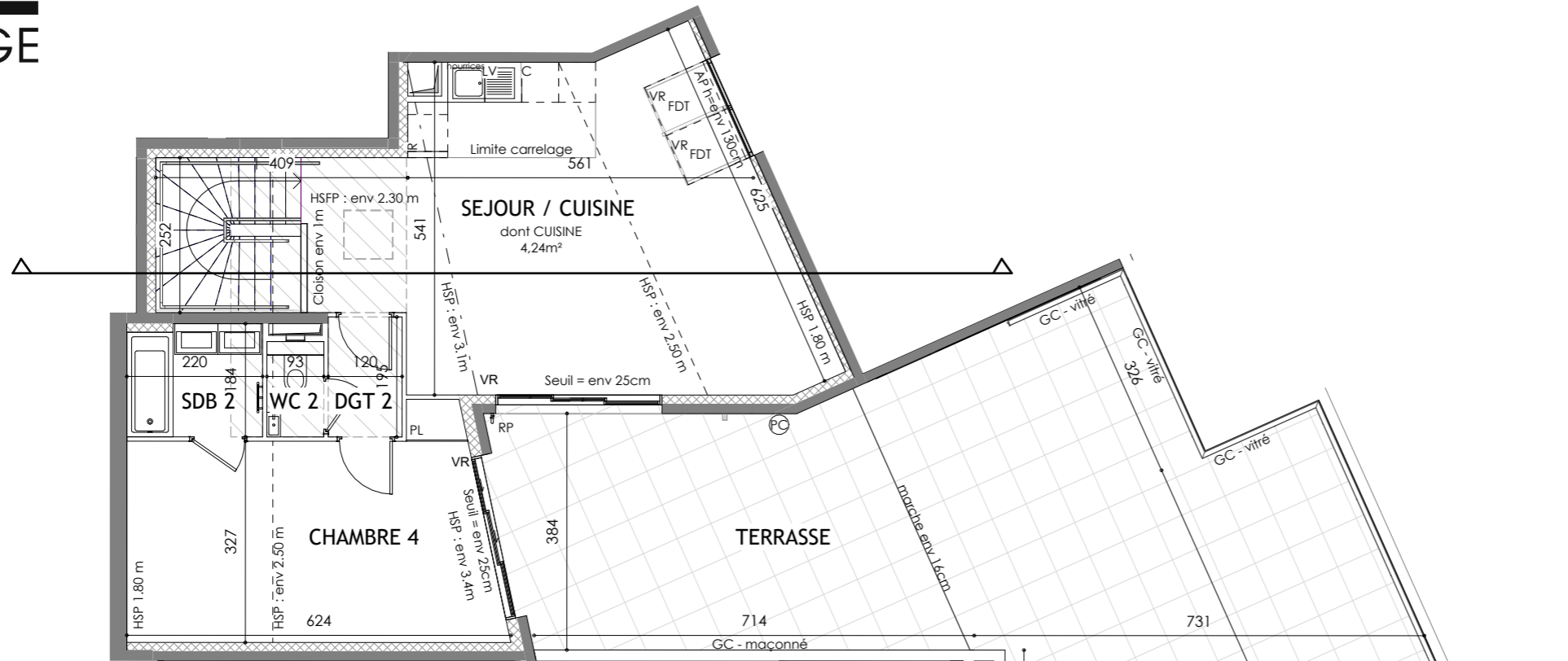
| | |
|---------------------------------|-----------------------------|
| ENTREE | 5,46 m ² |
| SEJOUR / CUISINE | 37,00 m ² |
| CHAMBRE 1 | 20,57 m ² |
| CHAMBRE 2 | 10,41 m ² |
| CHAMBRE 3 | 10,50 m ² |
| CHAMBRE 4 | 19,88 m ² |
| SALLE DE BAIN 1 | 5,63 m ² |
| SALLE DE BAIN 2 | 3,95 m ² |
| SALLE D'EAU | 2,45 m ² |
| WC 1 | 2,02 m ² |
| WC 2 | 1,23 m ² |
| DEGAGEMENT 1 | 5,57 m ² |
| DEGAGEMENT 2 | 2,34 m ² |
| SURFACE TOTALE HABITABLE | 127,01 m² |

| | |
|---|-----------------------------|
| TERRASSE | 104,72 m ² |
| BALCON | 20,26 m ² |
| SURFACE TOTALE ANNEXE | 124,98 m² |
| SURFACE TOTALE HABITABLE ET ANNEXE | 251,98 m² |

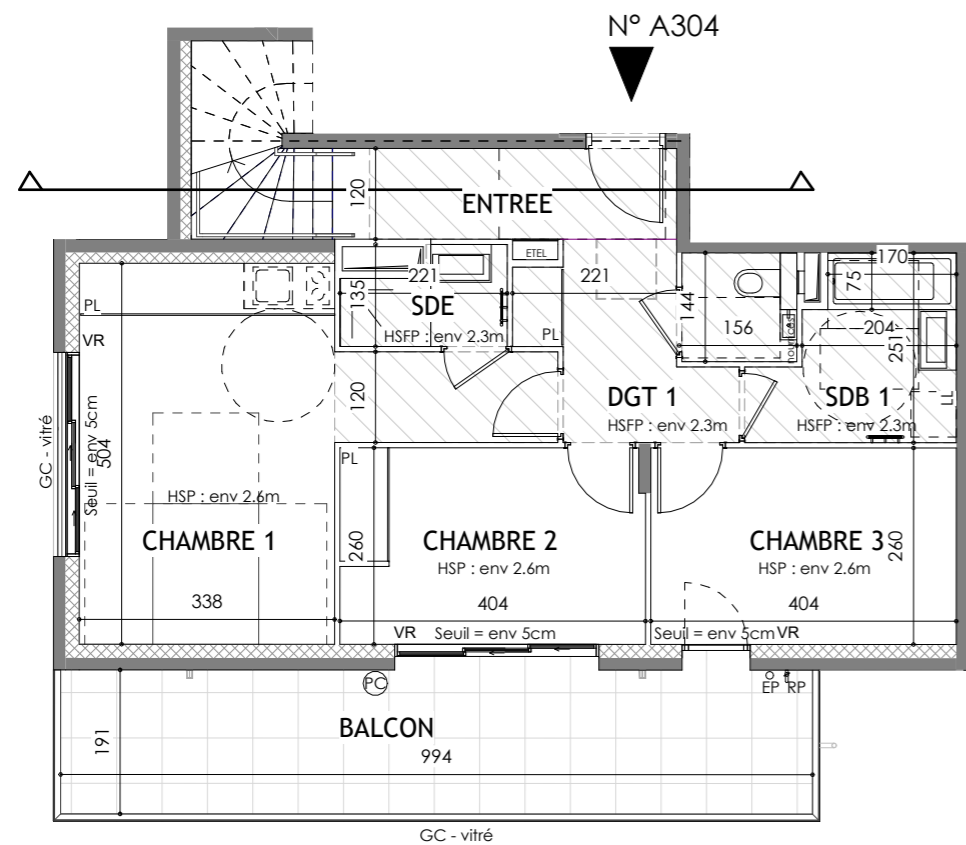
| LEGENDE | | | | 1/4 |
|---------|------------------------|------|-----------------------|-----|
| VR | Volet roulant | R | Réfrigérateur | |
| VB | Volant battant | C | Cuisson | |
| GC | Garde corps | LV | Lave-vaisselle | |
| AP | Allège pleine | LL | Lave-linge | |
| | Soffite / Faux-plafond | PL | Placard | |
| | Trappe de faux-plafond | EP | Descente eau pluviale | |
| | Sèche-serviettes | EDEL | Tableau électrique | |
| RP | Robinet de puisage | PC | Prise extérieure | |

Porte-fenêtre coulissante Porte Fenêtre battante Fenêtre battante

Indice E mars 2024
Echelle 0 2 4m



NIVEAU HAUT DUPLEX

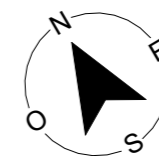


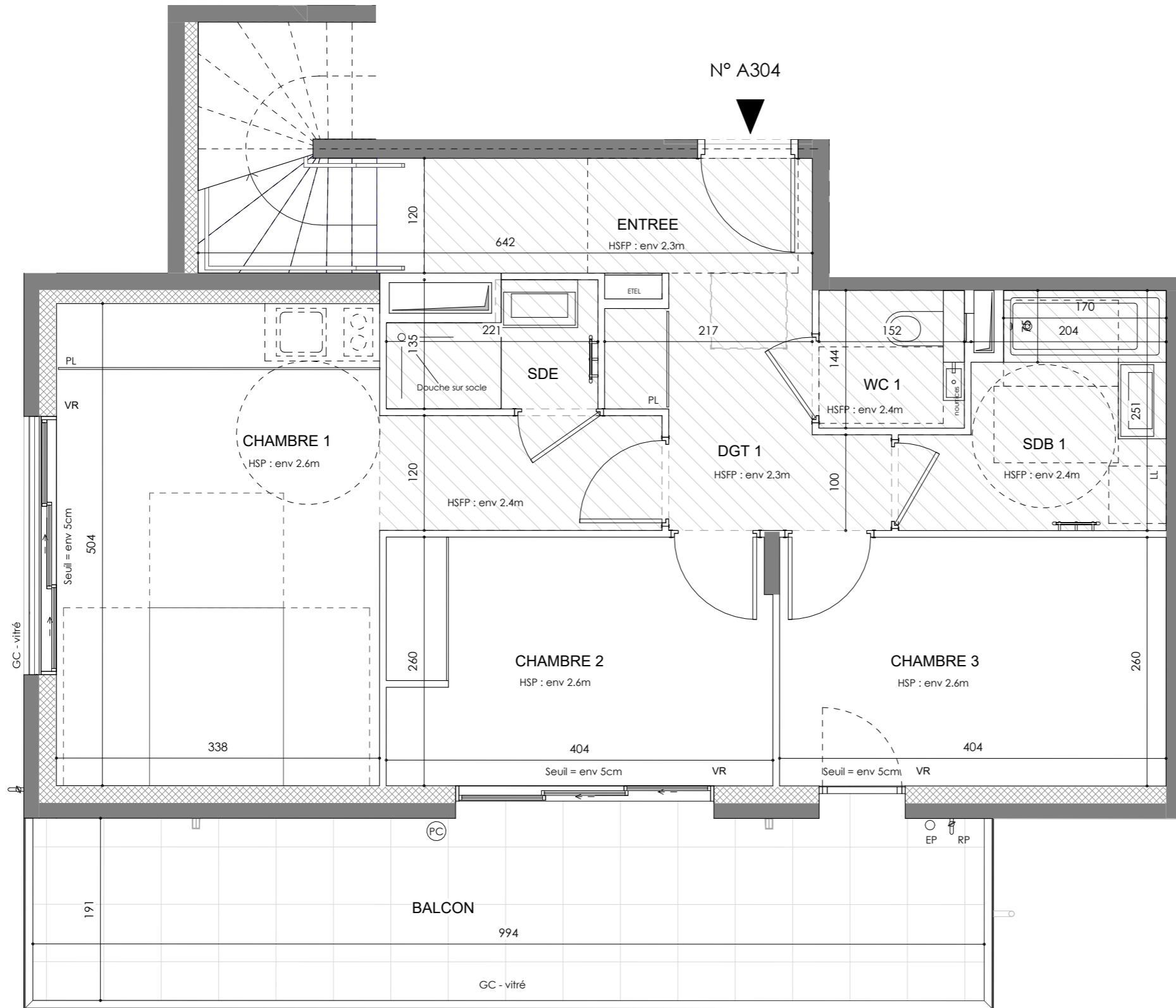
NIVEAU BAS DUPLEX

Conformément à la réglementation, ce plan est

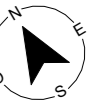
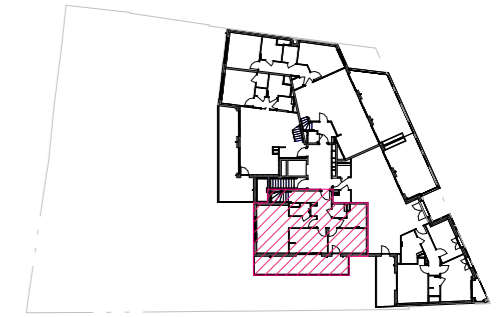
PMR ~~EVOLUTIF~~

Nota : Les surfaces des placards sont comprises dans celles des pièces où ils se situent. Des modifications sont susceptibles d'être apportées à ce plan en fonction des nécessités techniques et réglementaires de la réalisation, tant en ce qui concerne les dimensions libres que l'équipement. Les soffites, faux-plafonds, retombées, gaines techniques, canalisations, trappes de visite, descentes d'eaux pluviales, équipements électriques, ne sont pas systématiquement représentés ou le sont à titre indicatif. Les dimensions et les implantations des appareils de chauffage, lorsqu'ils sont représentés, sont indicatifs et seront soumis à la conformité de l'étude thermique. La forme des jardins (pente, talus...) n'est pas toujours représentée ou l'est à titre indicatif. La végétation éventuellement représentée n'est pas contractuelle.





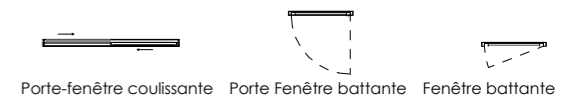
NIVEAU BAS DUPLEX



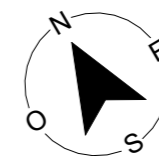
HALL A
APPARTEMENT DE 5 PIECES
n° A304 au 3eme étage

LEGENDE 2/4

| | | | |
|----|------------------------|------|-----------------------|
| VR | Volet roulant | R | Réfrigérateur |
| VB | Volant battant | C | Cuisson |
| GC | Garde corps | LV | Lave-vaisselle |
| AP | Allège pleine | LL | Lave-linge |
| | Soffite / Faux-plafond | PL | Placard |
| | Trappe de faux-plafond | EP | Descente eau pluviale |
| | Sèche-serviettes | ETEL | Tableau électrique |
| RP | Robinet de puisage | PC | Prise extérieure |



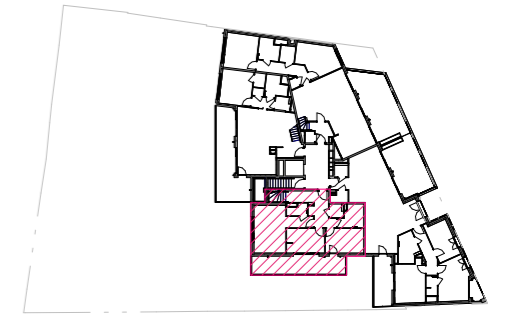
Indice E mars 2024
Echelle 0 1 2m



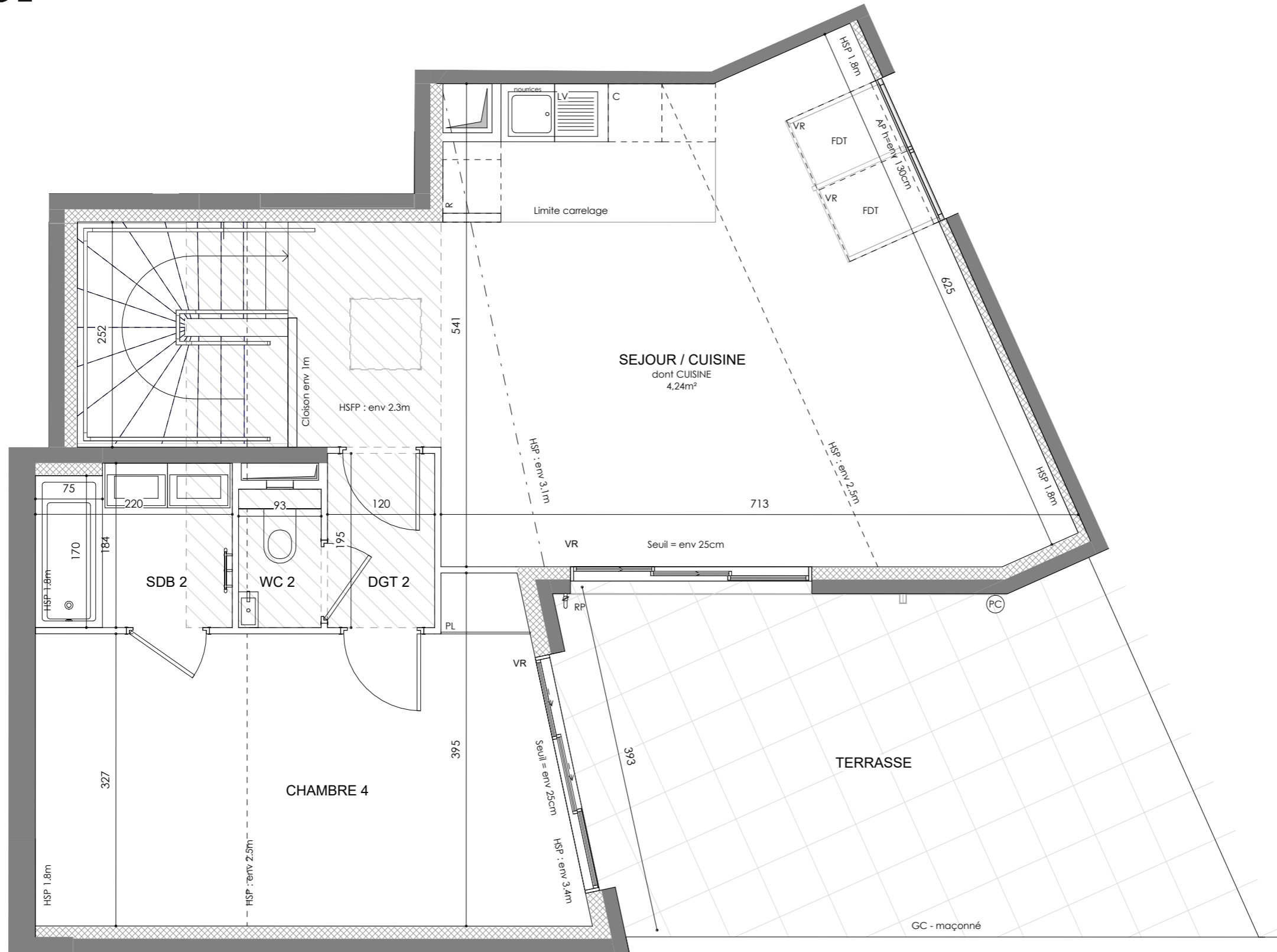
Conformément à la réglementation, ce plan est

PMR EVOLUTIF

Nota : Les surfaces des placards sont comprises dans celles des pièces où ils se situent. Des modifications sont susceptibles d'être apportées à ce plan en fonction des nécessités techniques et réglementaires de la réalisation, tant en ce qui concerne les dimensions libres que l'équipement. Les soffites, faux-plafonds, retombées, gaines techniques, canalisations, trappes de visite, descentes d'eaux pluviales, équipements électriques, ne sont pas systématiquement représentés ou le sont à titre indicatif. Les dimensions et les implantations des appareils de chauffage, lorsqu'ils sont représentés, sont indicatifs et seront soumis à la conformité de l'étude thermique. La forme des jardins (pente, talus...) n'est pas toujours représentée ou l'est à titre indicatif. La végétation éventuellement représentée n'est pas contractuelle.



HALL A
APPARTEMENT DE 5 PIECES
n° A304 au 3eme étage

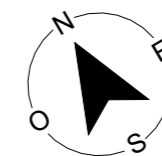


NIVEAU HAUT DUPLEX

Conformément à la réglementation, ce plan est

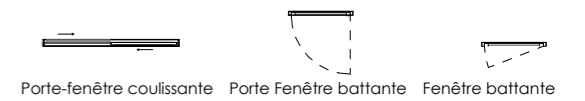
PMR EVOLUTIF

Nota : Les surfaces des placards sont comprises dans celles des pièces où ils se situent. Des modifications sont susceptibles d'être apportées à ce plan en fonction des nécessités techniques et réglementaires de la réalisation, tant en ce qui concerne les dimensions libres que l'équipement. Les soffites, faux-plafonds, retombées, gaines techniques, canalisations, trappes de visite, descentes d'eaux pluviales, équipements électriques, ne sont pas systématiquement représentés ou le sont à titre indicatif. Les dimensions et les implantations des appareils de chauffage, lorsqu'ils sont représentés, sont indicatifs et seront soumis à la conformité de l'étude thermique. La forme des jardins (pente, talus...) n'est pas toujours représentée ou l'est à titre indicatif. La végétation éventuellement représentée n'est pas contractuelle. »



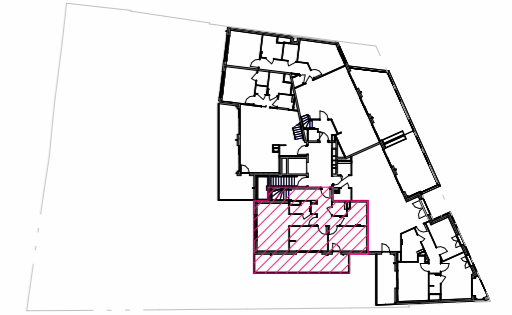
LEGENDE 3/4

| | | | |
|-----|------------------------|------|-----------------------|
| VR | Volet roulant | R | Réfrigérateur |
| VB | Volant battant | C | Cuisson |
| GC | Garde corps | LV | Lave-vaisselle |
| AP | Allège pleine | LL | Lave-linge |
| | Soffite / Faux-plafond | PL | Placard |
| | Trappe de faux-plafond | EP | Descente eau pluviale |
| | Sèche-serviettes | ETEL | Tableau électrique |
| RP† | Robinet de puisage | PC | Prise extérieure |

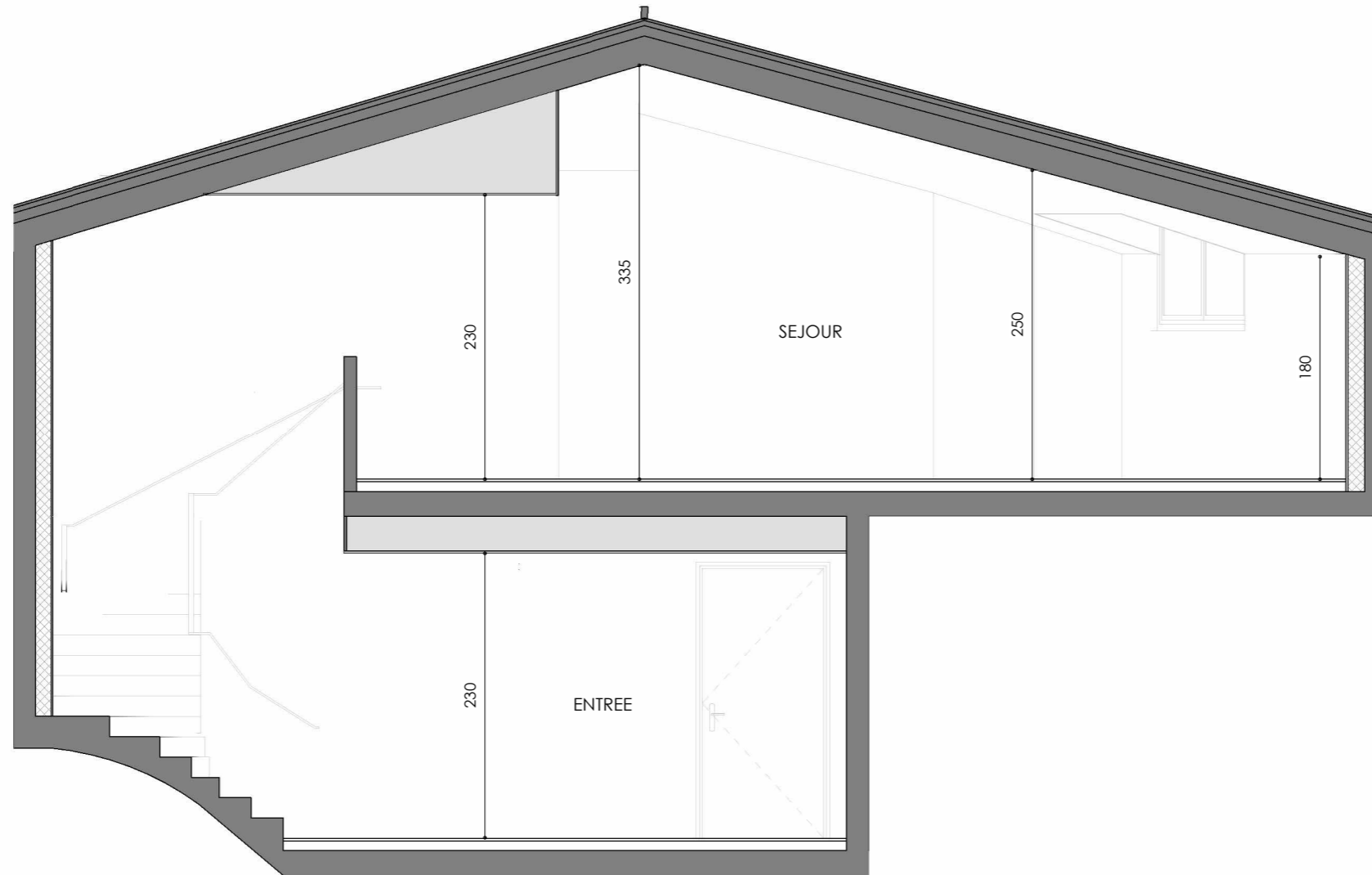


Indice E mars 2024

Echelle 0 1 2m



HALL A
APPARTEMENT DE 5 PIECES
n° A304 au 3eme étage



COUPE DE PRINCIPE

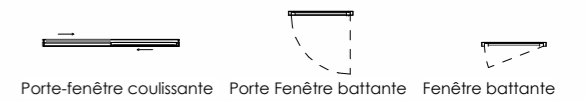
Conformément à la réglementation, ce plan est

PMR EVOLUTIF

Nota : Les surfaces des placards sont comprises dans celles des pièces où ils se situent. Des modifications sont susceptibles d'être apportées à ce plan en fonction des nécessités techniques et réglementaires de la réalisation, tant en ce qui concerne les dimensions libres que l'équipement. Les soffites, faux-plafonds, retombées, gaines techniques, canalisations, trappes de visite, descentes d'eaux pluviales, équipements électriques, ne sont pas systématiquement représentés ou le sont à titre indicatif. Les dimensions et les implantations des appareils de chauffage, lorsqu'ils sont représentés, sont indicatifs et seront soumis à la conformité de l'étude thermique. La forme des jardins (pente, talus...) n'est pas toujours représentée ou l'est à titre indicatif. La végétation éventuellement représentée n'est pas contractuelle.»

LEGENDE 4/4

| | | | |
|-----|------------------------|------|-----------------------|
| VR | Volet roulant | R | Réfrigérateur |
| VB | Volant battant | C | Cuisson |
| GC | Garde corps | LV | Lave-vaisselle |
| AP | Allège pleine | LL | Lave-linge |
| | Soffite / Faux-plafond | PL | Placard |
| | Trappe de faux-plafond | EP | Descente eau pluviale |
| | Sèche-serviettes | EDEL | Tableau électrique |
| RP† | Robinet de puisage | PC | Prise extérieure |



Indice E mars 2024

Echelle 0 1 2m