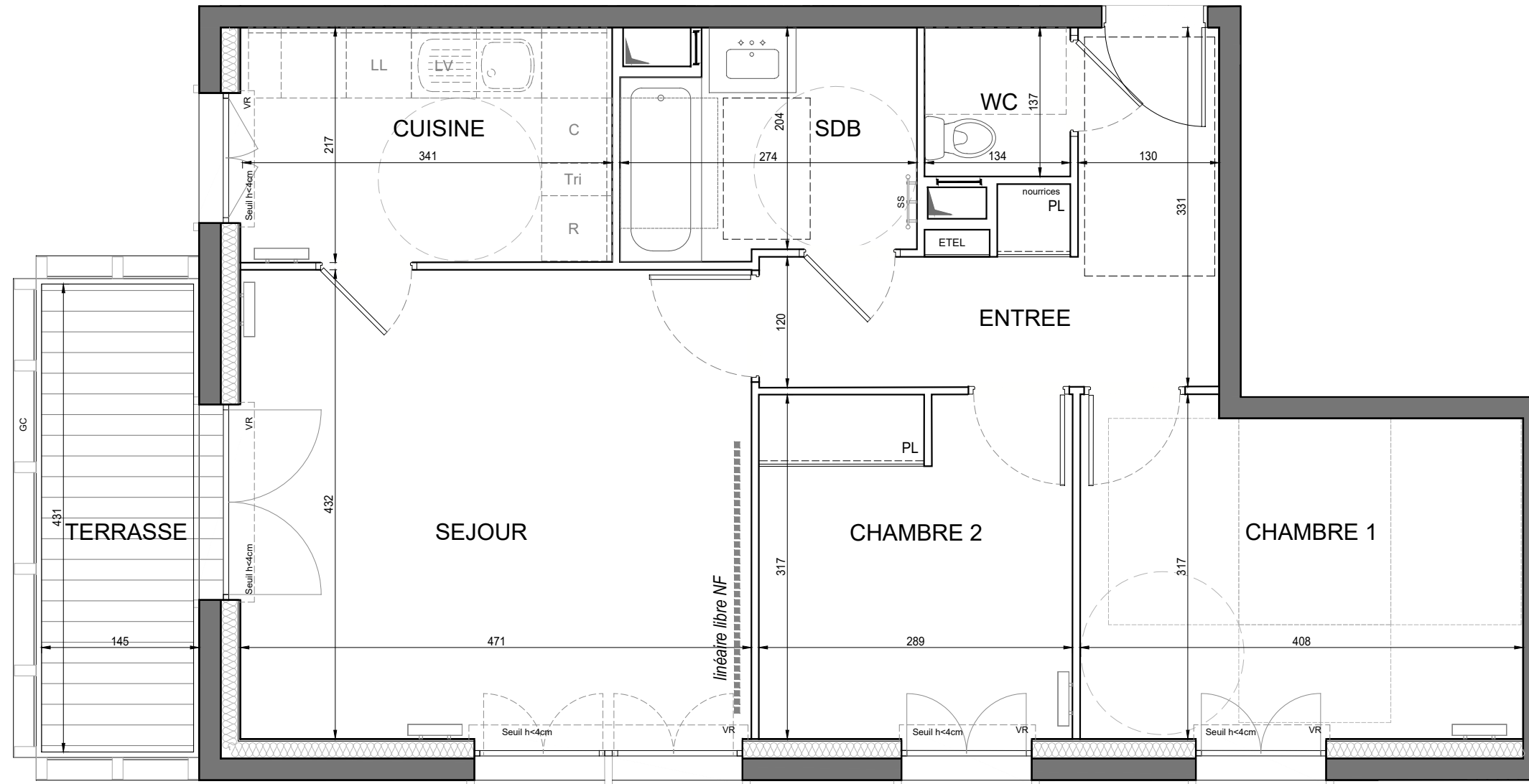


**N°A001**



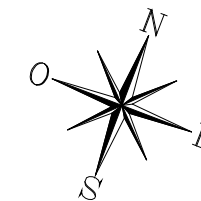
**HALL A**  
**APPARTEMENT DE 3 PIECES**  
**n°A001 au Rez-de-Chaussée**

ENTREE	8,28 m²
SEJOUR	20,34 m²
CUISINE	7,41 m²
CHAMBRE 1	12,33 m²
CHAMBRE 2	9,12 m²
SALLE DE BAINS	5,38 m²
WC	1,84 m²
<b>SURFACE TOTALE HABITABLE</b>	<b>64.70 m²</b>
TERRASSE	6,03 m²
<b>SURFACE TOTALE HABITABLE ET ANNEXE</b>	<b>70.73 m²</b>

Conformément à la réglementation, ce plan est

**ADAPTABLE** **EVOLUTIF**

*Nota : Les surfaces des placards sont comprises dans celles des pièces où ils se situent. Des modifications sont susceptibles d'être apportées à ce plan en fonction des nécessités techniques et réglementaires de la réalisation, tant en ce qui concerne les dimensions libres que l'équipement. Les soffites, faux-plafonds, retombées, gaines techniques, canalisations, trappes de visite, descentes d'eaux pluviales, équipements électriques, ne sont pas systématiquement représentés ou le sont à titre indicatif. Les dimensions et les implantations des appareils de chauffage, lorsqu'ils sont représentés, sont indicatifs et seront soumis à la conformité de l'étude thermique. La forme des jardins (pentes, talus ...) n'est pas toujours représentée ou l'est à titre indicatif. La végétation éventuellement représentée n'est pas contractuelle.*



**LEGENDE**

AP	Allège pleine		Sèche-serviette
AV	Allège vitrée		Radiateur
VR	Volet roulant	R	Réfrigérateur
GC	Garde corps	LV	Lave vaisselle
	Soffite/faux plafond	LL	Lave linge
ETEL	Esp tech elec du logt	C	Cuisson
PL	Placard	TRI	Tri sélectif
ST	Store extérieur à projection	---	Retombée de poutre
	Fenêtre		Porte fenêtre
	Fenêtre fixe		

Indice 01 Septembre 2022

Echelle :