

HALL C
APPARTEMENT DE 4 PIECES
n° C201 au 2ème étage

ENTREE	3,88 m²
SEJOUR	20,81 m²
CUISINE	6,91 m²
CHAMBRE 1	11,19 m²
CHAMBRE 2	8,93 m²
CHAMBRE 3	8,99 m²
SALLE DE BAINS	5,13 m²
SALLE D'EAU	3,18 m²
WC	1,23 m²
DEGAGEMENT	7,16 m²

SURFACE TOTALE HABITABLE	77,41 m²
BALCON 1	10,01 m²
BALCON 2	6,44 m²

SURFACE TOTALE HABITABLE ET ANNEXE	93,86 m²
---	-----------------

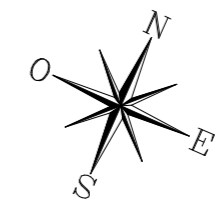
LEGENDE 1/2

AP allège pleine	☰ sèche-serviette
AV allège vitrée	☰ radiateur
VR volet roulant	R réfrigérateur
GC garde corps	LV lave vaisselle
☰ soffite/faux plafond	LL lave linge
ETEL esp tech elec du logt	C cuisson
PL placard	TRI tri sélectif



Indice 01 Octobre 2022

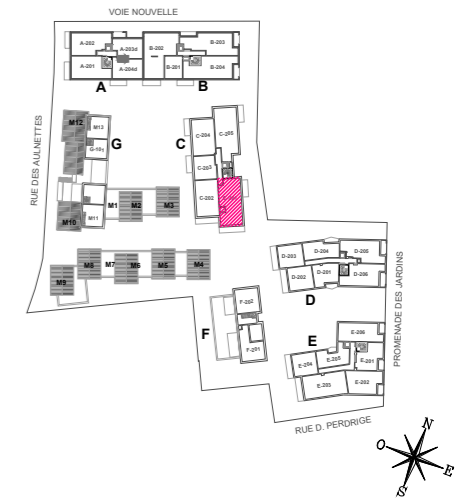
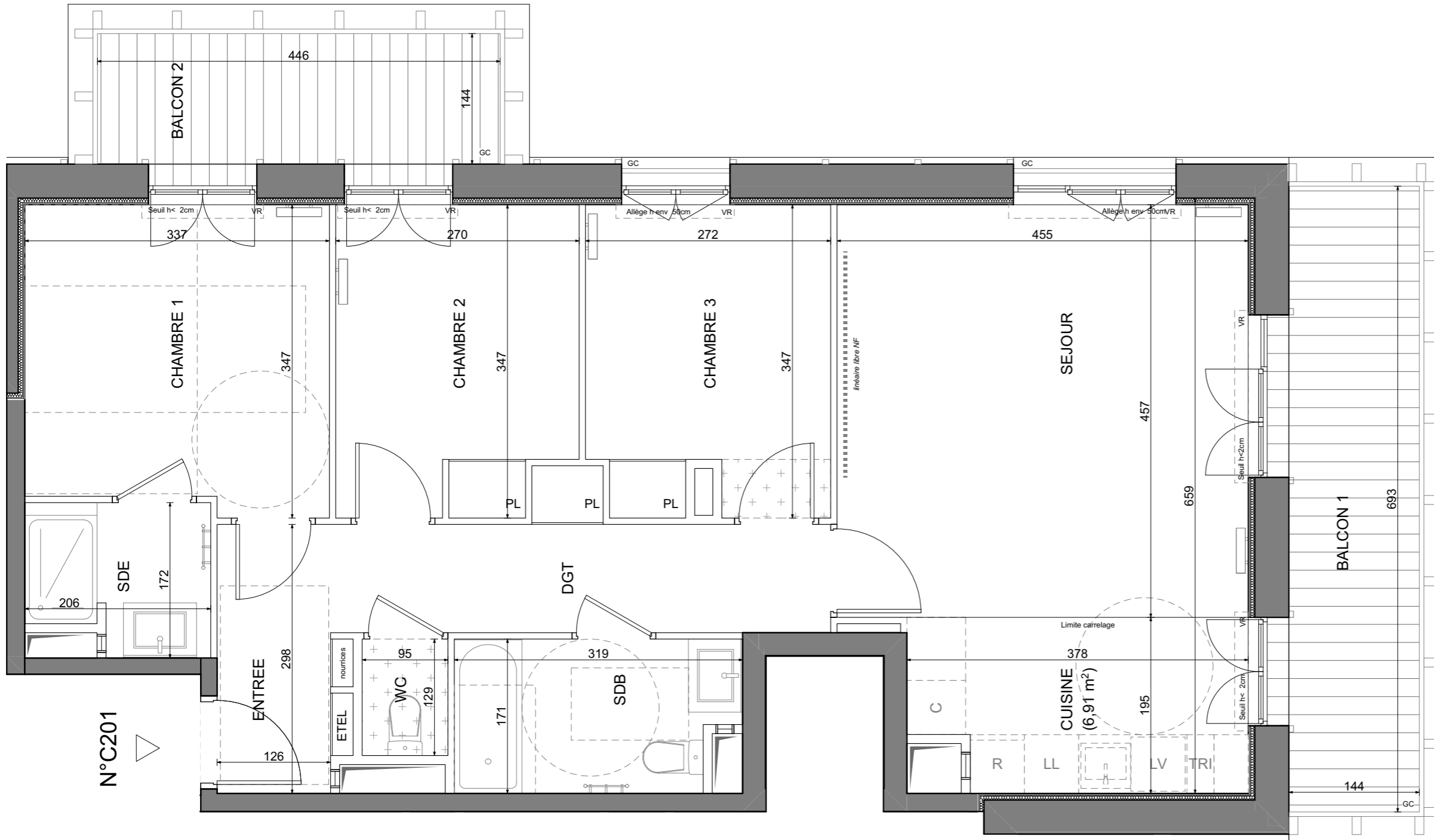
Echelle : 0 50 100 200cm



Conformément à la réglementation, ce plan est

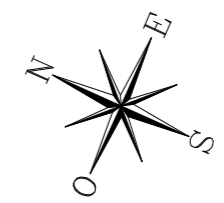
ADAPTABLE **EVOLUTIF**

Nota : Les surfaces des placards sont comprises dans celles des pièces où ils se situent. Des modifications sont susceptibles d'être apportées à ce plan en fonction des nécessités techniques et réglementaires de la réalisation, tant en ce qui concerne les dimensions libres que l'équipement. Les soffites, faux-plafonds, retombées, gaines techniques, canalisations, trappes de visite, descentes d'eaux pluviales, équipements électriques, ne sont pas systématiquement représentés ou le sont à titre indicatif. Les dimensions et les implantations des appareils de chauffage, lorsqu'ils sont représentés, sont indicatifs et seront soumis à la conformité de l'étude thermique. La forme des jardins (pente, talus...) n'est pas toujours représentée ou l'est à titre indicatif. La végétation éventuellement représentée n'est pas contractuelle.



HALL C
APPARTEMENT DE 4 PIECES
n° C201 au 2ème étage

N°C201



Conformément à la réglementation, ce plan est

ADAPTABLE **EVOLUTIF**

Nota : Les surfaces des placards sont comprises dans celles des pièces où ils se situent. Des modifications sont susceptibles d'être apportées à ce plan en fonction des nécessités techniques et réglementaires de la réalisation, tant en ce qui concerne les dimensions libres que l'équipement. Les soffites, faux-plafonds, retombées, gaines techniques, canalisations, trappes de visite, descentes d'eaux pluviales, équipements électriques, ne sont pas systématiquement représentés ou le sont à titre indicatif. Les dimensions et les implantations des appareils de chauffage, lorsqu'ils sont représentés, sont indicatifs et seront soumis à la conformité de l'étude thermique. La forme des jardins (pente, talus...) n'est pas toujours représentée ou l'est à titre indicatif. La végétation éventuellement représentée n'est pas contractuelle. »

LEGENDE 2/2

AP	allège pleine		sèche-serviette
AV	allège vitrée		radiateur
VR	volet roulant		R réfrigérateur
GC	garde corps		LV lave vaisselle
	soffite/faux plafond		LL lave linge
ETEL	esp tech elec du logt		C cuisson
PL	placard		TRI tri sélectif



Indice 01 Octobre 2022

Echelle :