

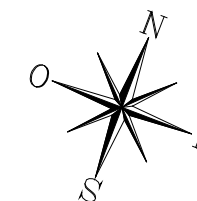
HALL B
APPARTEMENT DE 4 PIECES
n°B203 au 2ème étage

ENTREE	6,29 m ²
SEJOUR	23,54 m ²
CUISINE	7,51 m ²
CHAMBRE 1	12,75 m ²
CHAMBRE 2	9,08 m ²
CHAMBRE 3	9,09 m ²
SALLE D'EAU	2,97 m ²
SALLE DE BAINS	6,19 m ²
WC	1,78 m ²
SURFACE TOTALE HABITABLE	79,20 m²
BALCON	5,69 m ²
SURFACE TOTALE HABITABLE ET ANNEXE	84,89 m²

Conformément à la réglementation, ce plan est

ADAPTABLE **EVOLUTIF**

-Nota : Les surfaces des placards sont comprises dans celles des pièces où ils se situent. Des modifications sont susceptibles d'être apportées à ce plan en fonction des nécessités techniques et réglementaires de la réalisation, tant en ce qui concerne les dimensions libres que l'équipement. Les soffites, faux-plafonds, retombées, gaines techniques, canalisations, trappes de visite, descentes d'eaux pluviales, équipements électriques, ne sont pas systématiquement représentés ou le sont à titre indicatif. Les dimensions et les implantations des appareils de chauffage, lorsqu'ils sont représentés, sont indicatifs et seront soumis à la conformité de l'étude thermique. La forme des jardins (pentes, talus ...) n'est pas toujours représentée ou l'est à titre indicatif. La végétation éventuellement représentée n'est pas contractuelle.



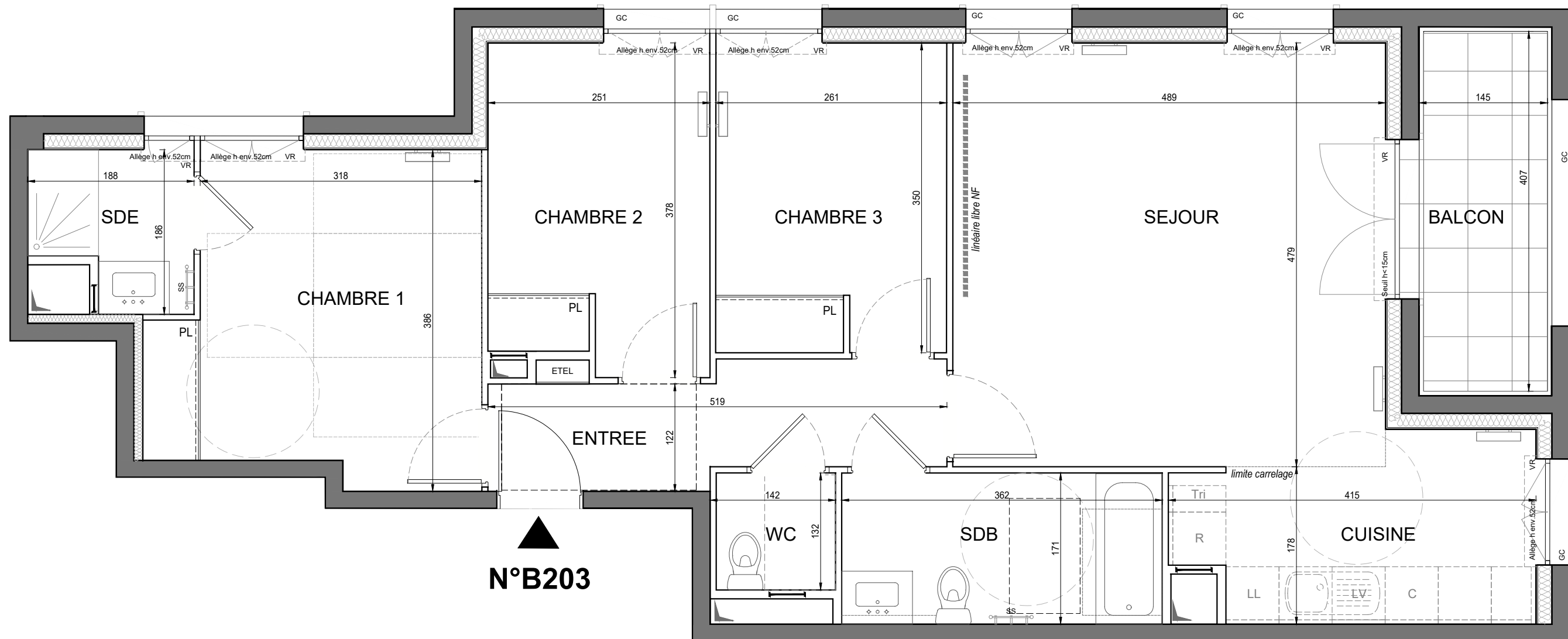
LEGENDE		1/2	
AP	Allège pleine	Sèche-serviette	
AV	Allège vitrée	Radiateur	
VR	Volet roulant	R	Réfrigérateur
GC	Garde corps	LV	Lave vaisselle
[Pattern]	Soffite/faux plafond	LL	Lave linge
ETEL	Esp tech elec du logt	C	Cuisson
PL	Placard	TRI	Tri sélectif
ST	Store extérieur à projection	---	Retombée de poutre
[Symbol]	Fenêtre	[Symbol]	Fenêtre fixe
[Symbol]	Porte fenêtre		

Indice 01 Septembre 2022

Echelle :

bobled **ASPHALT**
ARCHITECTURE & INTERIEUR

HALL B
APPARTEMENT DE 4 PIECES
n°B203 au 1er étage

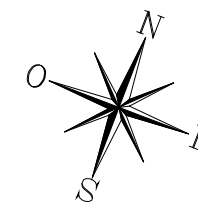


N°B203

Conformément à la réglementation, ce plan est

ADAPTABLE EVOLUTIF

**Nota : Les surfaces des placards sont comprises dans celles des pièces où ils se situent. Des modifications sont susceptibles d'être apportées à ce plan en fonction des nécessités techniques et réglementaires de la réalisation, tant en ce qui concerne les dimensions libres que l'équipement. Les soffites, faux-plafonds, retombées, gaines techniques, canalisations, trappes de visite, descentes d'eaux pluviales, équipements électriques, ne sont pas systématiquement représentés ou le sont à titre indicatif. Les dimensions et les implantations des appareils de chauffage, lorsqu'ils sont représentés, sont indicatifs et seront soumis à la conformité de l'étude thermique. La forme des jardins (pentes, talus ...) n'est pas toujours représentée ou l'est à titre indicatif. La végétation éventuellement représentée n'est pas contractuelle.*



LEGENDE		2/2	
AP	Allège pleine	☰ Sèche-serviette	
AV	Allège vitrée	☰ Radiateur	
VR	Volet roulant	R Réfrigérateur	
GC	Garde corps	LV Lave vaisselle	
☐	Soffite/faux plafond	LL Lave linge	
ETEL	Esp tech elec du logt	C Cuisson	
PL	Placard	TRI Tri sélectif	
ST	Store extérieur à projection	---	Retombée de poutre
	Fenêtre		Porte fenêtre
	Fenêtre fixe		

Indice 01 Septembre 2022

Echelle :