

**HALL C**  
**APPARTEMENT DE 4 PIECES**  
**n° C001 au Rez-de-Chausée**

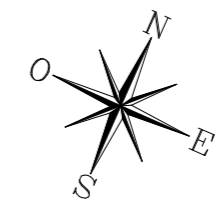
ENTREE	4,62 m <sup>2</sup>
SEJOUR	20,81 m <sup>2</sup>
CUISINE	6,92 m <sup>2</sup>
CHAMBRE 1	11,70 m <sup>2</sup>
CHAMBRE 2	9,32 m <sup>2</sup>
CHAMBRE 3	9,16 m <sup>2</sup>
SALLE DE BAINS	5,11 m <sup>2</sup>
SALLE D'EAU	2,45 m <sup>2</sup>
WC	1,35 m <sup>2</sup>
DEGAGEMENT	9,23 m <sup>2</sup>

<b>SURFACE TOTALE HABITABLE</b>	<b>80,67 m<sup>2</sup></b>
TERRASSE 1	10,01 m <sup>2</sup>
TERRASSE 2	6,44 m <sup>2</sup>

<b>SURFACE TOTALE HABITABLE ET ANNEXE</b>	<b>97,12 m<sup>2</sup></b>
---	----------------------------

**LEGENDE 1/2**

AP allège pleine	☰ sèche-serviette
AV allège vitrée	☰ radiateur
VR volet roulant	R réfrigérateur
GC garde corps	LV lave vaisselle
☐ soffite/faux plafond	LL lave linge
ETEL esp tech elec du logt	C cuisson
PL placard	TRI tri sélectif



Conformément à la réglementation, ce plan est

**ADAPTABLE** **EVOLUTIF**

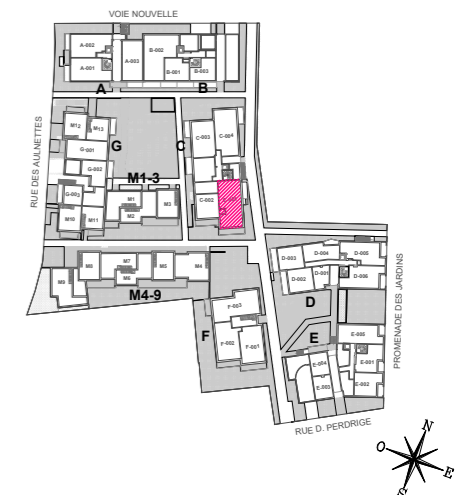
*Nota : Les surfaces des placards sont comprises dans celles des pièces où ils se situent. Des modifications sont susceptibles d'être apportées à ce plan en fonction des nécessités techniques et réglementaires de la réalisation, tant en ce qui concerne les dimensions libres que l'équipement. Les soffites, faux-plafonds, retombées, gaines techniques, canalisations, trappes de visite, descentes d'eaux pluviales, équipements électriques, ne sont pas systématiquement représentés ou le sont à titre indicatif. Les dimensions et les implantations des appareils de chauffage, lorsqu'ils sont représentés, sont indicatifs et seront soumis à la conformité de l'étude thermique. La forme des jardins (pente, talus...) n'est pas toujours représentée ou l'est à titre indicatif. La végétation éventuellement représentée n'est pas contractuelle.*

fenêtre      porte fenêtre      fenêtre fixe

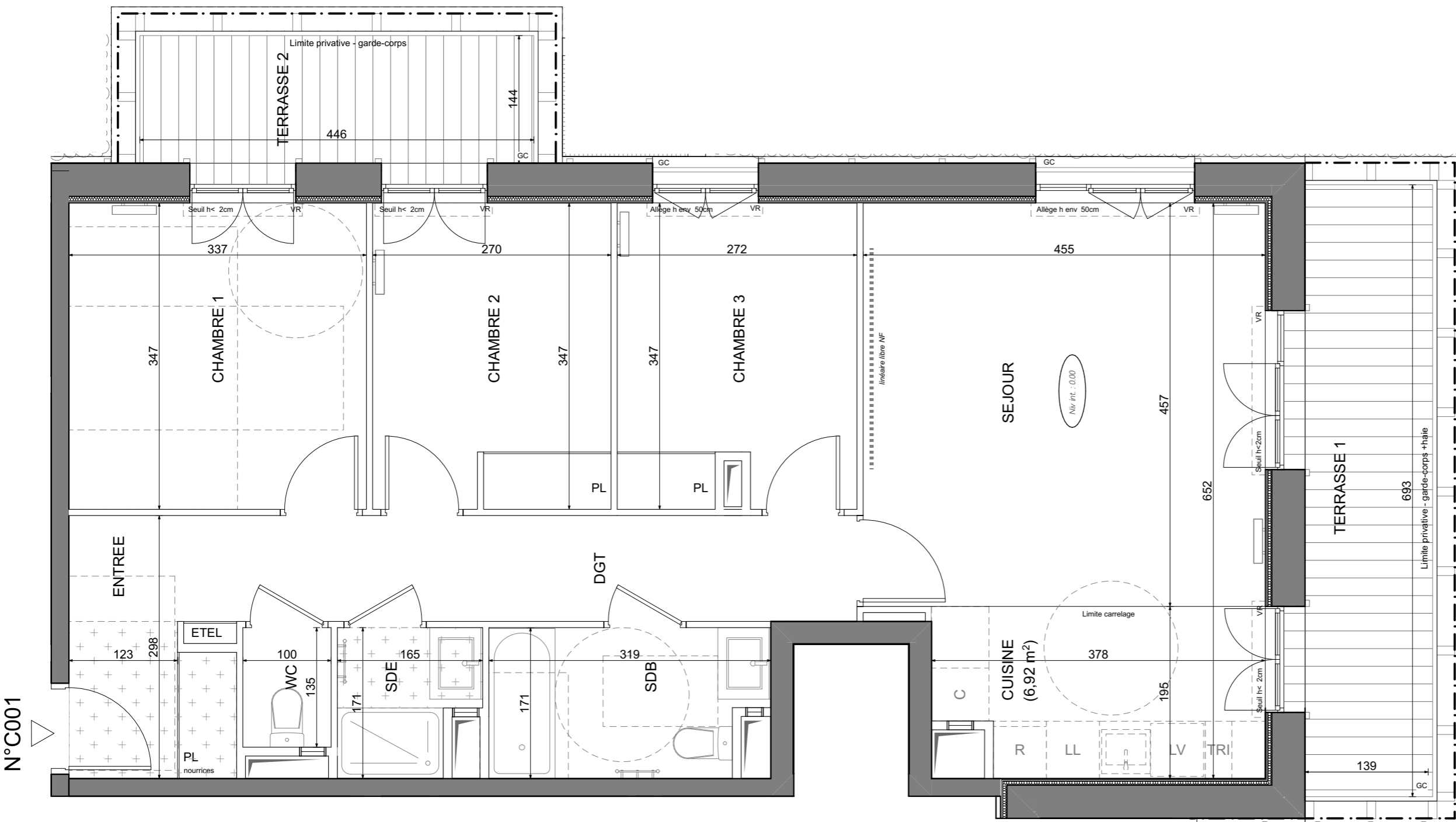
Indice 01      Octobre 2022

Echelle : 0 50 100 200cm

**bobled**      **ASPHALT**  
ARCHITECTURE & URBANISME



**HALL C**  
APPARTEMENT DE 4 PIECES  
n° C001 au Rez-de-Chausée



**LEGENDE** 2/2

AP	allège pleine		sèche-serviette
AV	allège vitrée		radiateur
VR	volet roulant		R réfrigérateur
GC	garde corps		LV lave vaisselle
	soffite/faux plafond		LL lave linge
ETEL	esp tech elec du logt		C cuisson
PL	placard		TRI tri sélectif



Indice 01 Octobre 2022  
Echelle :

Conformément à la réglementation, ce plan est

**ADAPTABLE** **EVOLUTIF**

*Nota : Les surfaces des placards sont comprises dans celles des pièces où ils se situent. Des modifications sont susceptibles d'être apportées à ce plan en fonction des nécessités techniques et réglementaires de la réalisation, tant en ce qui concerne les dimensions libres que l'équipement. Les soffites, faux-plafonds, retombées, gaines techniques, canalisations, trappes de visite, descentes d'eaux pluviales, équipements électriques, ne sont pas systématiquement représentés ou le sont à titre indicatif. Les dimensions et les implantations des appareils de chauffage, lorsqu'ils sont représentés, sont indicatifs et seront soumis à la conformité de l'étude thermique. La forme des jardins (pente, talus...) n'est pas toujours représentée ou l'est à titre indicatif. La végétation éventuellement représentée n'est pas contractuelle.*