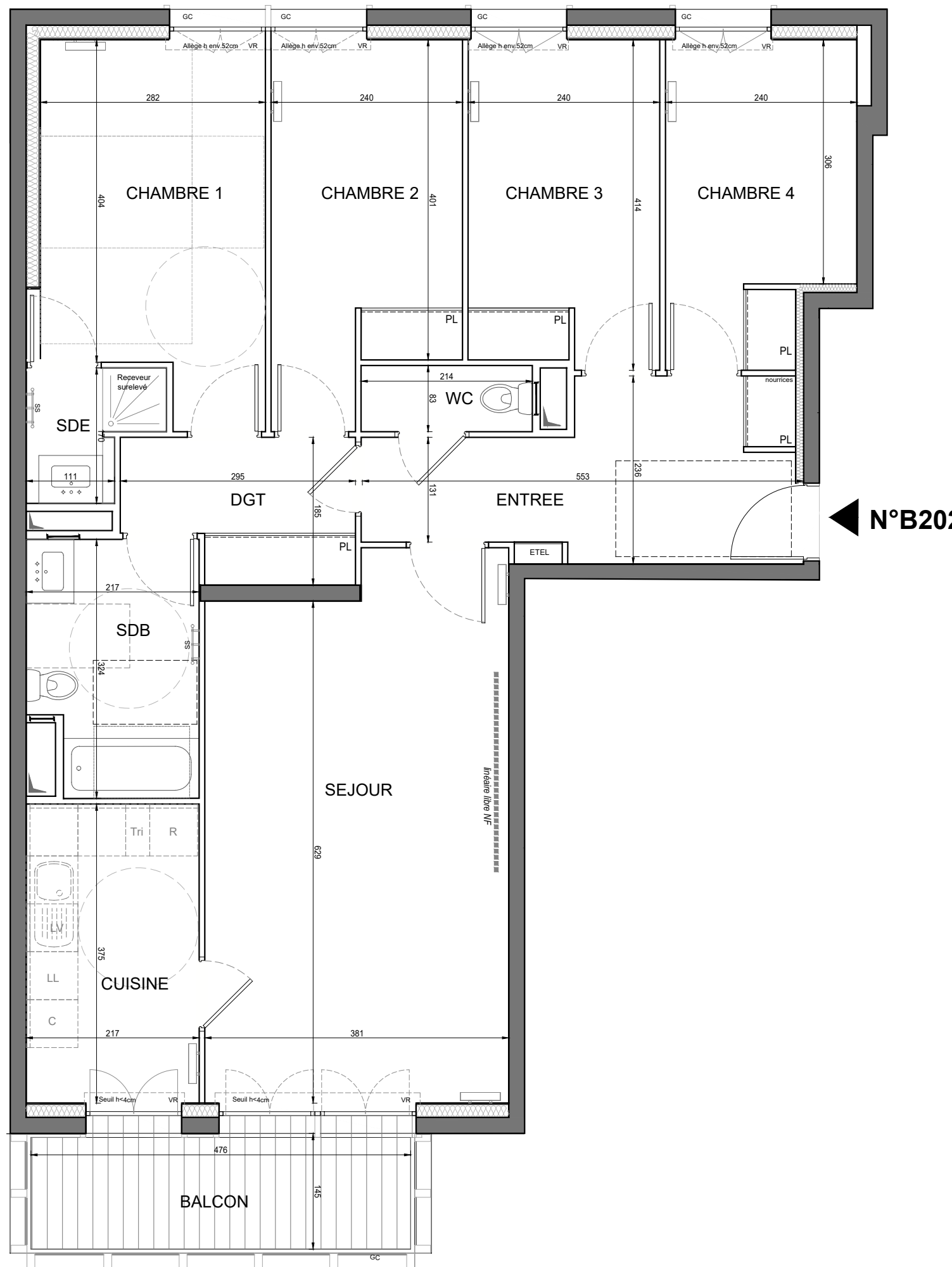


HALL B
APPARTEMENT DE 5 PIECES
n°B202 au 2ème étage



◀ N°B202

ENTREE	10,12 m ²
SEJOUR	25,18 m ²
CUISINE	8,12 m ²
CHAMBRE 1	12,57 m ²
CHAMBRE 2	10,53 m ²
CHAMBRE 3	9,73 m ²
CHAMBRE 4	9,06 m ²
SALLE D'EAU	1,78 m ²
SALLE DE BAINS	6,55 m ²
WC	2,39 m ²
DEGAGEMENT	4,77 m ²
SURFACE TOTALE HABITABLE	100.80 m²
BALCON	6,66 m ²
SURFACE TOTALE HABITABLE ET ANNEXE	107.46 m²

Conformément à la réglementation, ce plan est
ADAPTABLE EVOLUTIF

-Nota : Les surfaces des placards sont comprises dans celles des pièces où ils se situent. Des modifications sont susceptibles d'être apportées à ce plan en fonction des nécessités techniques et réglementaires de la réalisation, tant en ce qui concerne les dimensions libres que l'équipement. Les soffites, faux-plafonds, retombées, gaines techniques, canalisations, trappes de visite, descentes d'eaux pluviales, équipements électriques, ne sont pas systématiquement représentés ou le sont à titre indicatif. Les dimensions et les implantations des appareils de chauffage, lorsqu'ils sont représentés, sont indicatifs et seront soumis à la conformité de l'étude thermique. La forme des jardins (pentes, talus ...) n'est pas toujours représentée ou l'est à titre indicatif. La végétation éventuellement représentée n'est pas contractuelle.

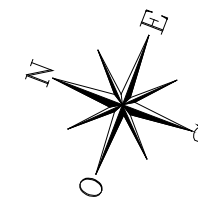
LEGENDE 1/2

AP	Allège pleine		Sèche-serviette
AV	Allège vitrée		Radiateur
VR	Volet roulant	R	Réfrigérateur
GC	Garde corps	LV	Lave vaisselle
	Soffite/faux plafond	LL	Lave linge
ETEL	Esp tech elec du logt	C	Cuisson
PL	Placard	TRI	Tri sélectif
ST	Store extérieur à projection	- - -	Retombée de poutre

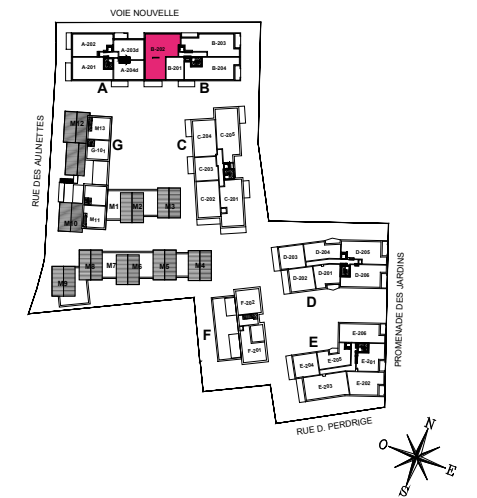
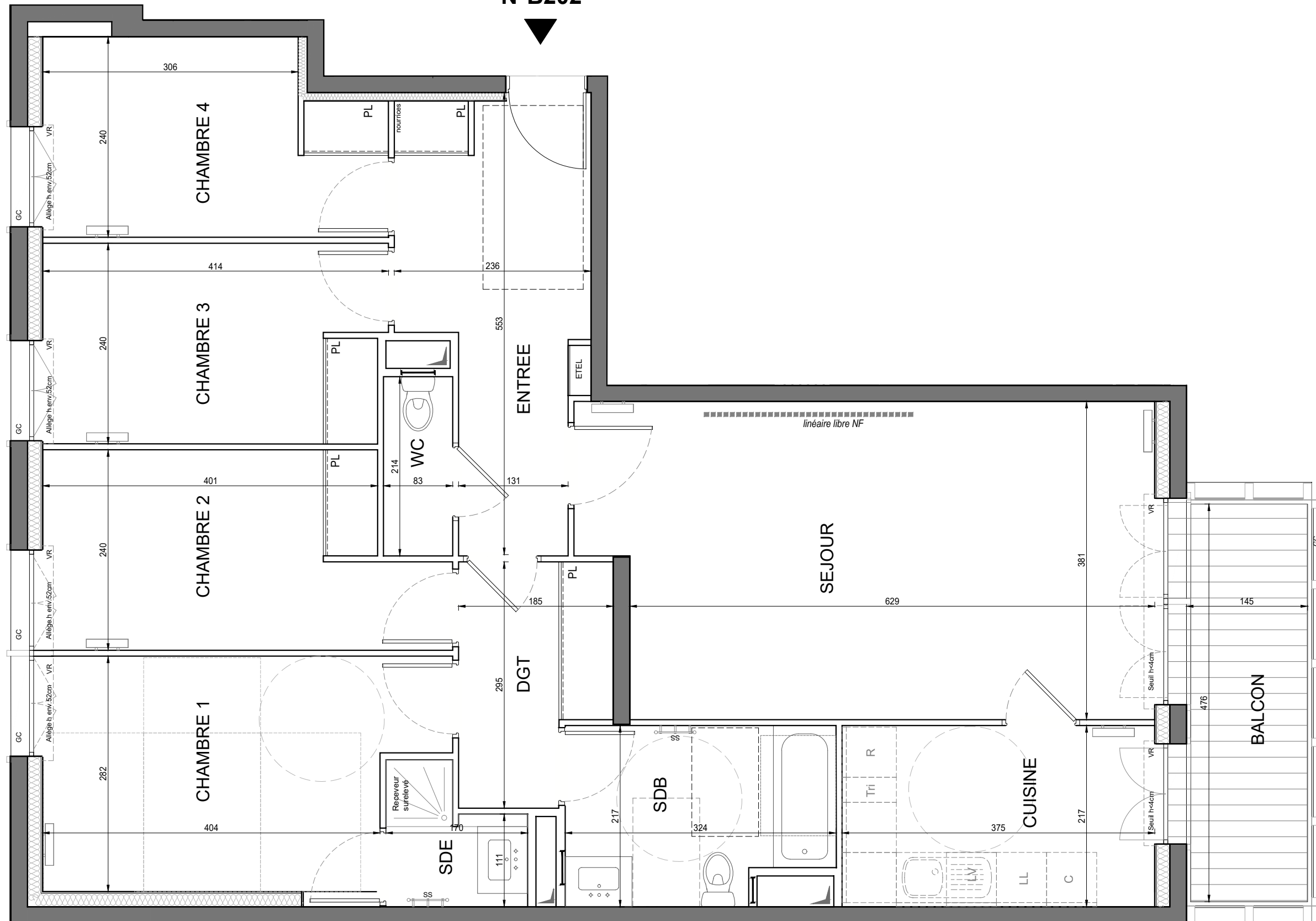
Fenêtre
 Porte fenêtre
 Fenêtre fixe

Indice 01 Septembre 2022

Echelle :



N°B202



HALL B
APPARTEMENT DE 5 PIECES
n°B202 au 2ème étage

Conformément à la réglementation, ce plan est

ADAPTABLE EVOLUTIF

LEGENDE 2/2

AP	Allège pleine		Sèche-serviette
AV	Allège vitrée		Radiateur
VR	Volet roulant	R	Réfrigérateur
GC	Garde corps	LV	Lave vaisselle
	Soffite/faux plafond	LL	Lave linge
ETEL	Esp tech elec du logt	C	Cuisson
PL	Placard	TRI	Tri sélectif
ST	Store extérieur à projection		Retombée de poutre



Indice 01 Septembre 2022

Echelle :

-Nota : Les surfaces des placards sont comprises dans celles des pièces où ils se situent. Des modifications sont susceptibles d'être apportées à ce plan en fonction des nécessités techniques et réglementaires de la réalisation, tant en ce qui concerne les dimensions libres que l'équipement. Les soffites, faux-plafonds, retombées, gaines techniques, canalisations, trappes de visite, descentes d'eaux pluviales, équipements électriques, ne sont pas systématiquement représentés ou le sont à titre indicatif. Les dimensions et les implantations des appareils de chauffage, lorsqu'ils sont représentés, sont indicatifs et seront soumis à la conformité de l'étude thermique. La forme des jardins (pentes, talus ...) n'est pas toujours représentée ou l'est à titre indicatif. La végétation éventuellement représentée n'est pas contractuelle.