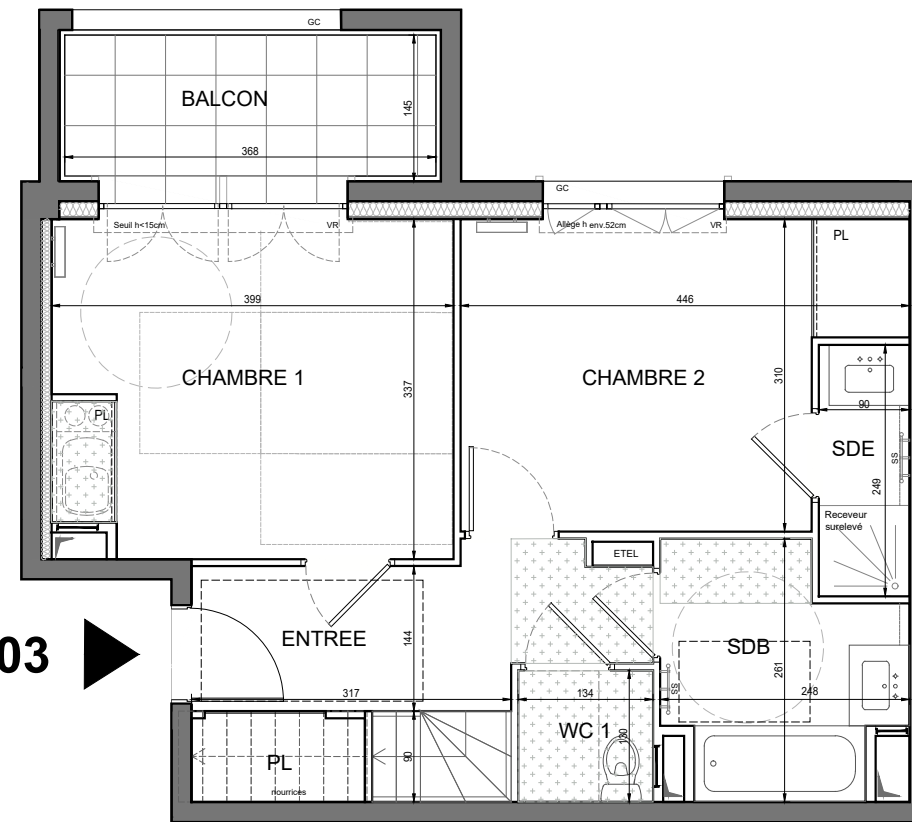
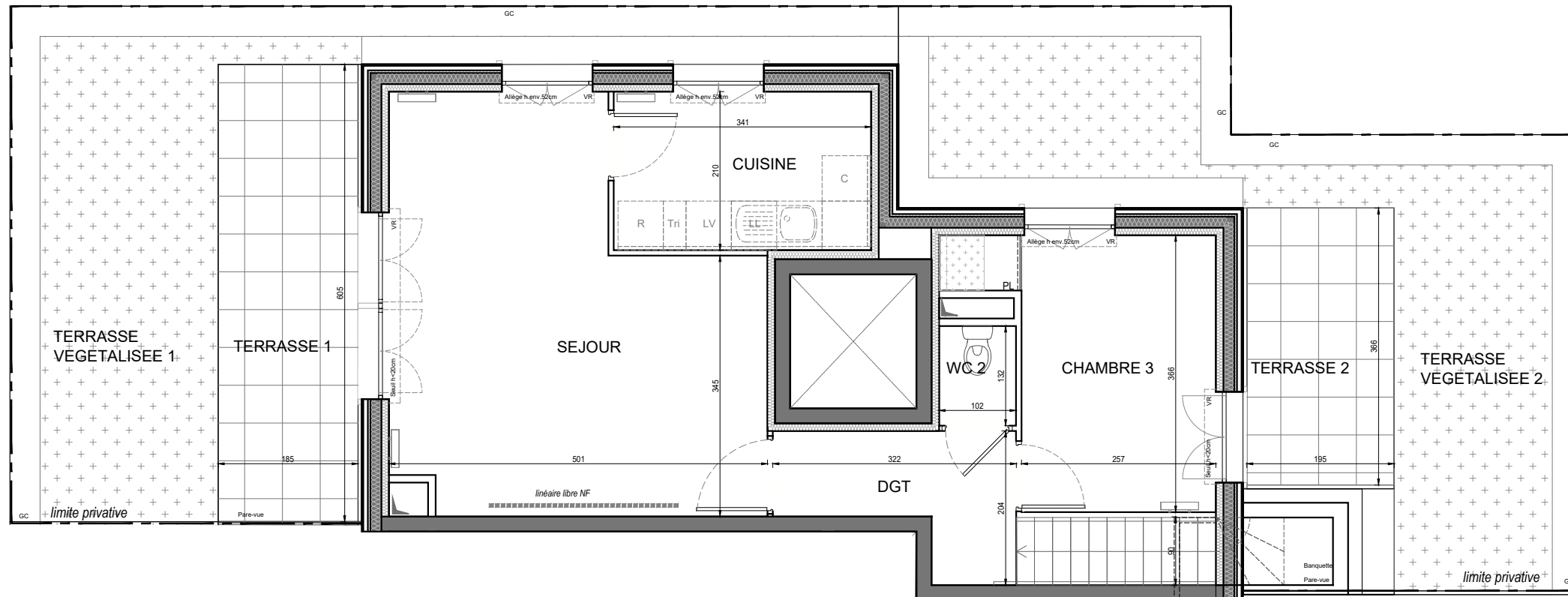


HALL A
APPARTEMENT DUPLEX
DE 4 PIECES
n°A203 au 2ème étage

N°A203



Niveau bas



Niveau haut

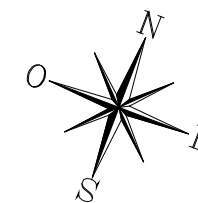
ENTREE	7,14 m ²
SEJOUR	23,24 m ²
CUISINE	7,15 m ²
CHAMBRE 1	13,17 m ²
CHAMBRE 2	11,94 m ²
CHAMBRE 3	10,21 m ²
SALLE D'EAU	2,25 m ²
SALLE DE BAINS	5,25 m ²
WC 1	1,74 m ²
WC 2	1,34 m ²
DEGAGEMENT	4,66 m ²
SURFACE TOTALE HABITABLE	88.09 m²
BALCON	5,15 m ²
TERRASSE 1	11,19 m ²
TERRASSE 2	7,14 m ²
TERRASSE VEGETALISEE 1	25,73 m ²
TERRASSE VEGETALISEE 2	29,45 m ²
SURFACE TOTALE HABITABLE ET ANNEXE	166.75 m²

LEGENDE 1/3

AP	Allège pleine		Sèche-serviette
AV	Allège vitrée		Radiateur
VR	Volet roulant	R	Réfrigérateur
GC	Garde corps	LV	Lave vaisselle
	Soffite/faux plafond	LL	Lave linge
ETEL	Esp tech elec du logt	C	Cuisson
PL	Placard	TRI	Tri sélectif
ST	Store extérieur à projection	---	Retombée de poutre
	Fenêtre		Porte fenêtre
	Fenêtre fixe		

Indice 01 Septembre 2022

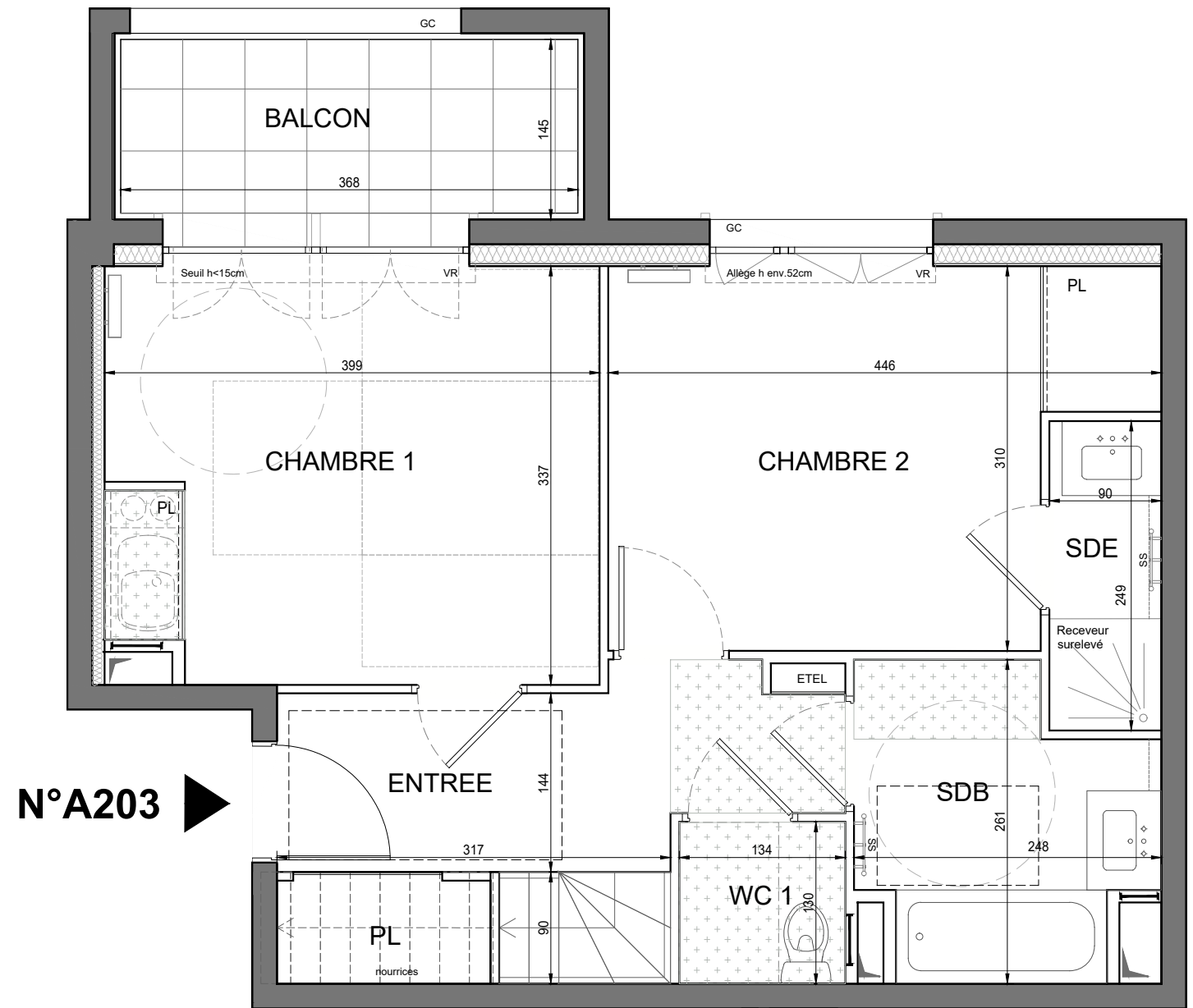
Echelle :



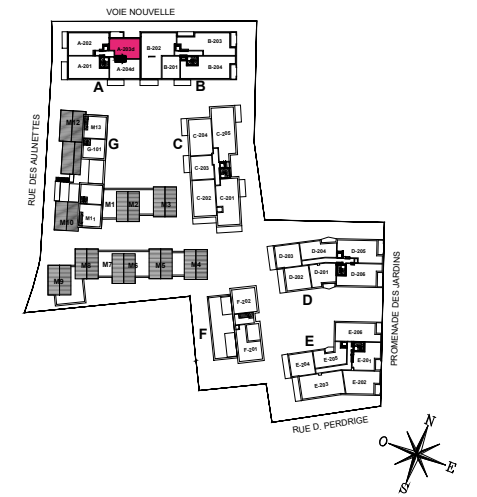
Conformément à la réglementation, ce plan est

ADAPTABLE **EVOLUTIF**

Nota : Les surfaces des placards sont comprises dans celles des pièces où ils se situent. Des modifications sont susceptibles d'être apportées à ce plan en fonction des nécessités techniques et réglementaires de la réalisation, tant en ce qui concerne les dimensions libres que l'équipement. Les soffites, faux-plafonds, retombées, gaines techniques, canalisations, trappes de visite, descentes d'eaux pluviales, équipements électriques, ne sont pas systématiquement représentés ou le sont à titre indicatif. Les dimensions et les implantations des appareils de chauffage, lorsqu'ils sont représentés, sont indicatifs et seront soumis à la conformité de l'étude thermique. La forme des jardins (pentes, talus ...) n'est pas toujours représentée ou l'est à titre indicatif. La végétation éventuellement représentée n'est pas contractuelle.



Niveau bas



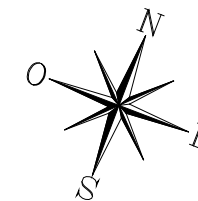
HALL A
APPARTEMENT DUPLEX
DE 4 PIECES
n°A203 au 2ème étage

N°A203

Conformément à la réglementation, ce plan est

ADAPTABLE **EVOLUTIF**

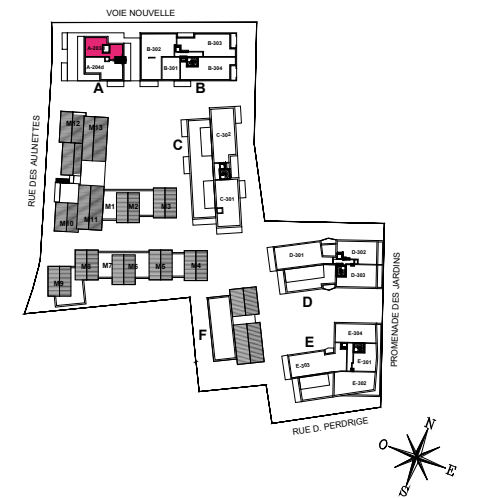
**Nota : Les surfaces des placards sont comprises dans celles des pièces où ils se situent. Des modifications sont susceptibles d'être apportées à ce plan en fonction des nécessités techniques et réglementaires de la réalisation, tant en ce qui concerne les dimensions libres que l'équipement. Les soffites, faux-plafonds, retombées, gaines techniques, canalisations, trappes de visite, descentes d'eaux pluviales, équipements électriques, ne sont pas systématiquement représentés ou le sont à titre indicatif. Les dimensions et les implantations des appareils de chauffage, lorsqu'ils sont représentés, sont indicatifs et seront soumis à la conformité de l'étude thermique. La forme des jardins (pentes, talus ...) n'est pas toujours représentée ou l'est à titre indicatif. La végétation éventuellement représentée n'est pas contractuelle.*



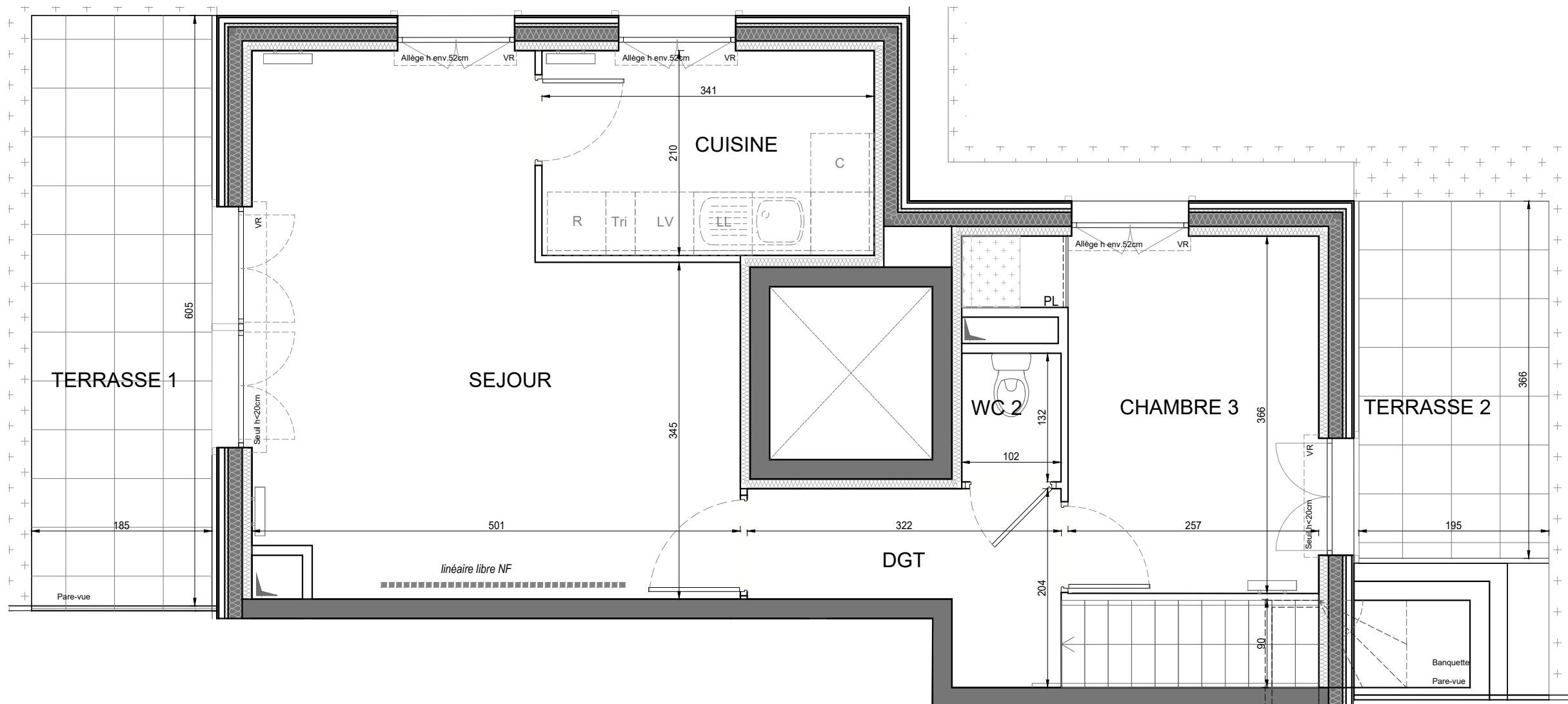
LEGENDE		2/3	
AP	Allège pleine	Sèche-serviette	
AV	Allège vitrée	Radiateur	
VR	Volet roulant	R	Réfrigérateur
GC	Garde corps	LV	Lave vaisselle
	Soffite/faux plafond	LL	Lave linge
ETEL	Esp tech elec du logt	C	Cuisson
PL	Placard	TRI	Tri sélectif
ST	Store extérieur à projection		Retombée de poutre
	Fenêtre		Porte fenêtre
	Fenêtre fixe		

Indice 01 Septembre 2022

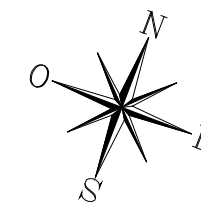
Echelle :



HALL A
APPARTEMENT DUPLEX
DE 4 PIECES
n°A203 au 2ème étage



Niveau haut



Conformément à la réglementation, ce plan est

ADAPTABLE **EVOLUTIF**

-Nota : Les surfaces des placards sont comprises dans celles des pièces où ils se situent. Des modifications sont susceptibles d'être apportées à ce plan en fonction des nécessités techniques et réglementaires de la réalisation, tant en ce qui concerne les dimensions libres que l'équipement. Les soffites, faux-plafonds, retombées, gaines techniques, canalisations, trappes de visite, descentes d'eaux pluviales, équipements électriques, ne sont pas systématiquement représentés ou le sont à titre indicatif. Les dimensions et les implantations des appareils de chauffage, lorsqu'ils sont représentés, sont indicatifs et seront soumis à la conformité de l'étude thermique. La forme des jardins (pentes, talus ...) n'est pas toujours représentée ou l'est à titre indicatif. La végétation éventuellement représentée n'est pas contractuelle.

LEGENDE		3/3
AP	Allège pleine	☰
AV	Allège vitrée	☒
VR	Volet roulant	R
GC	Garde corps	LV
☐	Soffite/faux plafond	LL
ETEL	Esp tech elec du logt	C
PL	Placard	TRI
ST	Store extérieur à projection	---
		Sèche-serviette
		Radiateur
		Réfrigérateur
		Lave vaisselle
		Lave linge
		Cuisson
		Tri sélectif
		Retombée de poutre
	Fenêtre	
	Porte fenêtre	
	Fenêtre fixe	
Indice 01		Septembre 2022
Echelle :		