

**MAISON DE 3 PIECES**  
n° M6

ENTREE	2,94 m <sup>2</sup>
SEJOUR	19,12 m <sup>2</sup>
CUISINE	6,66 m <sup>2</sup>
CHAMBRE 1	11,54 m <sup>2</sup>
CHAMBRE 2	11,72 m <sup>2</sup>
SALLE DE BAINS	5,80 m <sup>2</sup>
SALLE D'EAU	5,65 m <sup>2</sup>
DEGAGEMENT 1	4,02 m <sup>2</sup>
DEGAGEMENT 2	0,93 m <sup>2</sup>

<b>SURFACE TOTALE HABITABLE</b>	<b>68.38 m<sup>2</sup></b>
TERRASSE	9,71 m <sup>2</sup>
JARDIN	49,69 m <sup>2</sup>

<b>SURFACE TOTALE HABITABLE ET ANNEXE</b>	<b>127.78 m<sup>2</sup></b>
---	-----------------------------

**LEGENDE** 1/2

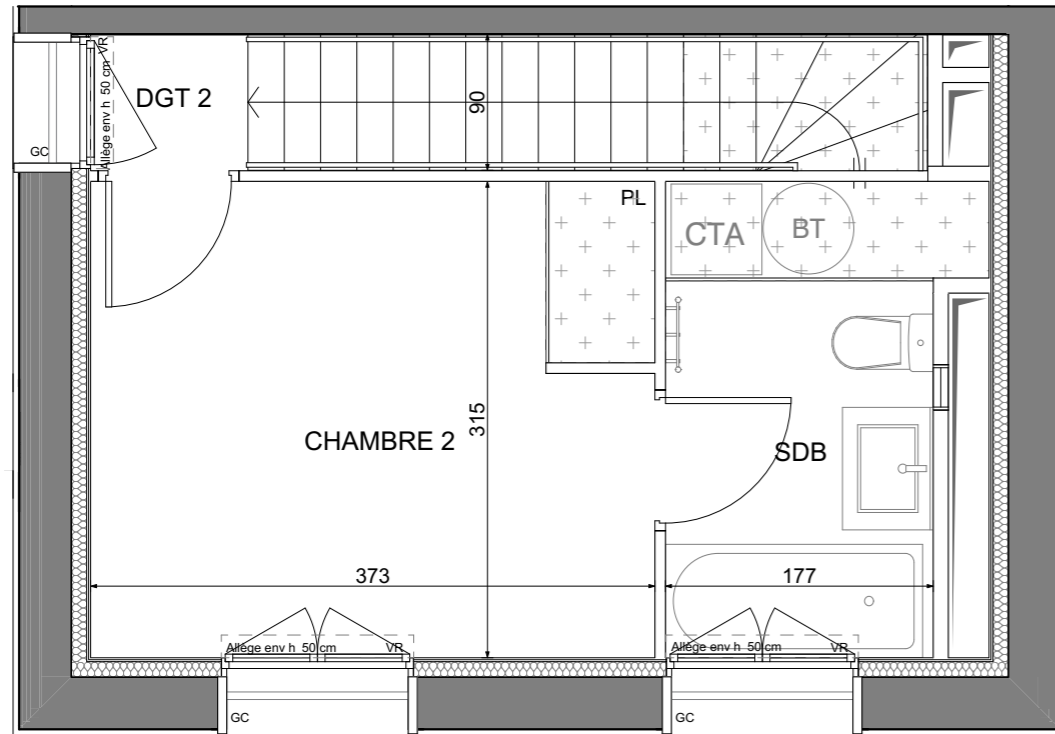
AP	allège pleine	☞	sèche-serviette
AV	allège vitrée	BT	ballon thermodynamique
VR	volet roulant	R	réfrigérateur
GC	garde corps	LV	lave vaisselle
☐	soffite/faux plafond	LL	lave linge
EDEL	esp tech elec du logt	C	cuisson
PL	placard	TRI	tri sélectif
CTA	centrale de traitement d'air	---	retombée de poutre
☒	fenêtre	☒	porte fenêtre
☒	fenêtre fixe		

Indice A Octobre 2022

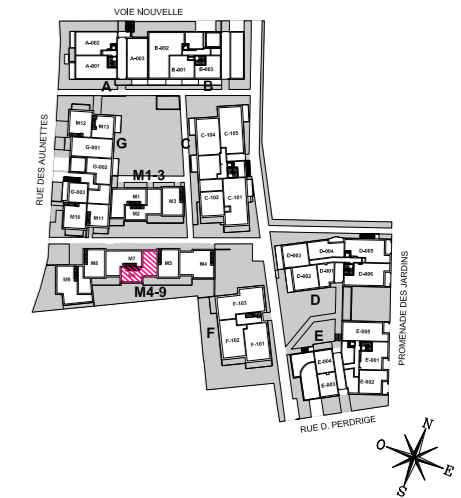
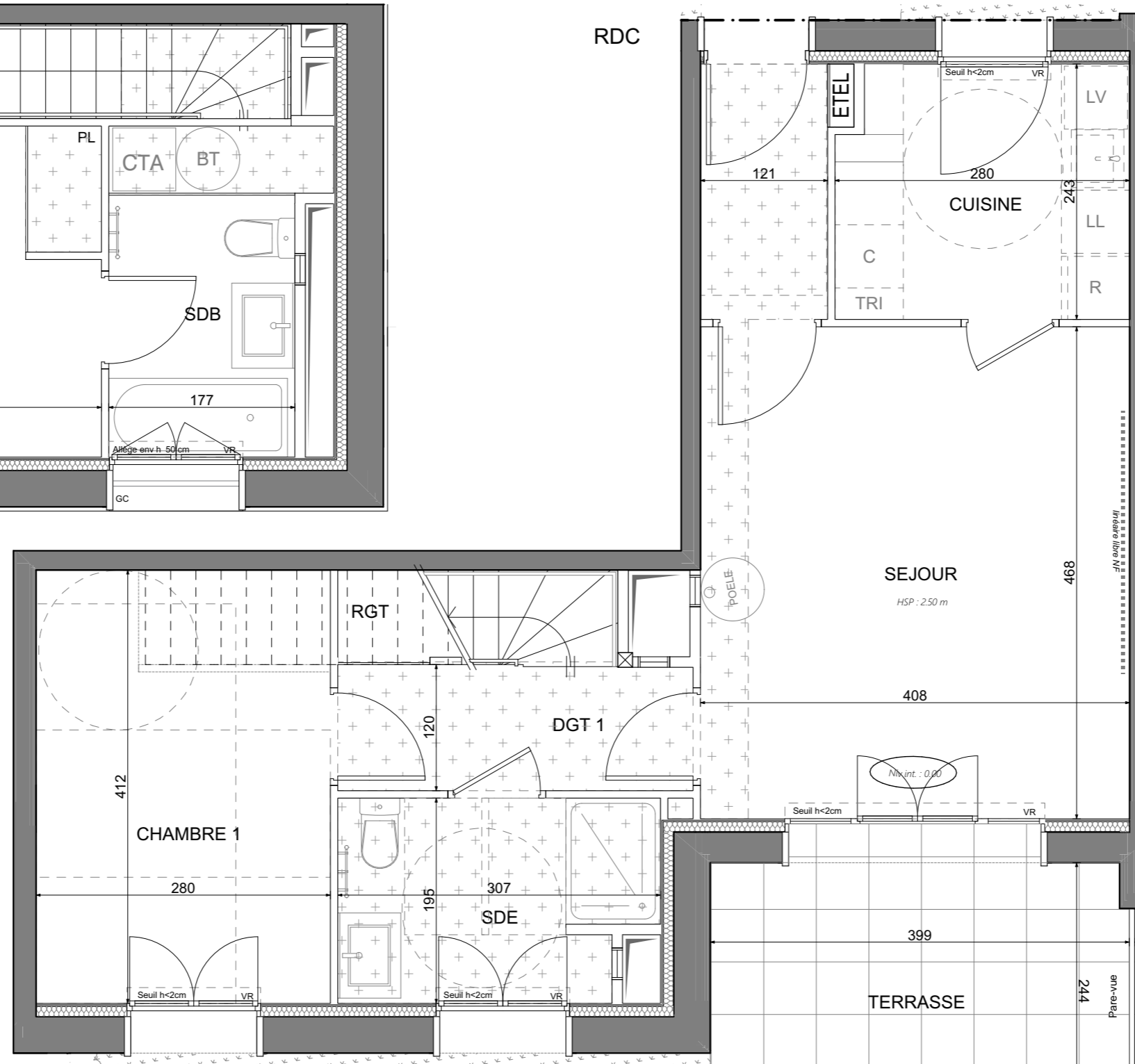
Echelle : 0 50 100 200cm

Nota : Les surfaces des placards sont comprises dans celles des pièces où ils se situent. Des modifications sont susceptibles d'être apportées à ce plan en fonction des nécessités techniques et réglementaires de la réalisation, tant en ce qui concerne les dimensions libres que l'équipement. Les soffites, faux-plafonds, retombées, gaines techniques, canalisations, trappes de visite, descentes d'eaux pluviales, équipements électriques, ne sont pas systématiquement représentés ou le sont à titre indicatif. Les dimensions et les implantations des appareils de chauffage, lorsqu'ils sont représentés, sont indicatifs et seront soumis à la conformité de l'étude thermique. La forme des jardins (pente, talus...) n'est pas toujours représentée ou l'est à titre indicatif. La végétation éventuellement représentée n'est pas contractuelle. »

R+1



RDC



MAISON DE 3 PIECES  
n° M6

LEGENDE 2/2

AP	allège pleine	☞	sèche-serviette
AV	allège vitrée	BT	ballon thermodynamique
VR	volet roulant	R	réfrigérateur
GC	garde corps	LV	lave vaisselle
☐	soffite/faux plafond	LL	lave linge
ETEL	esp tech elec du logt	C	cuisson
PL	placard	TRI	tri sélectif
CTA	centrale de traitement d'air	---	retombée de poutre
☒	fenêtre	☒	porte fenêtre
☒	fenêtre fixe		

Indice A Octobre 2022

Echelle : 0 50 100 200cm

Nota : Les surfaces des placards sont comprises dans celles des pièces où ils se situent. Des modifications sont susceptibles d'être apportées à ce plan en fonction des nécessités techniques et réglementaires de la réalisation, tant en ce qui concerne les dimensions libres que l'équipement. Les soffites, faux-plafonds, retombées, gaines techniques, canalisations, trappes de visite, descentes d'eaux pluviales, équipements électriques, ne sont pas systématiquement représentés ou le sont à titre indicatif. Les dimensions et les implantations des appareils de chauffage, lorsqu'ils sont représentés, sont indicatifs et seront soumis à la conformité de l'étude thermique. La forme des jardins (pente, talus...) n'est pas toujours représentée ou l'est à titre indicatif. La végétation éventuellement représentée n'est pas contractuelle. »