

**MAISON DE 3 PIECES
n° M7**

ENTREE	2,91 m ²
SEJOUR	19,86 m ²
CUISINE	6,53 m ²
CHAMBRE 1	13,10 m ²
CHAMBRE 2	10,00 m ²
SALLE DE BAINS	3,74 m ²
SALLE D'EAU	4,02 m ²
WC	3,17 m ²
DEGAGEMENT 1	3,40 m ²
DEGAGEMENT 2	0,93 m ²

SURFACE TOTALE HABITABLE	67.64 m²
TERRASSE	9,47 m ²
JARDIN	26,47 m ²

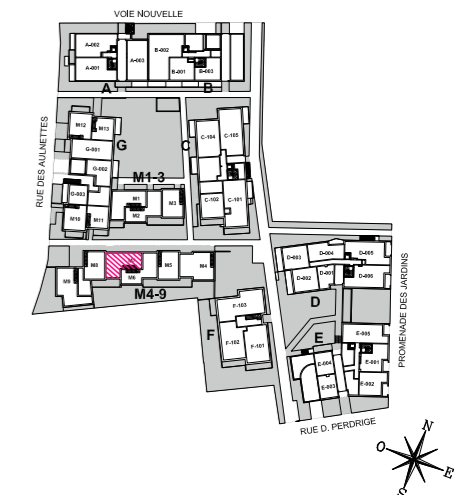
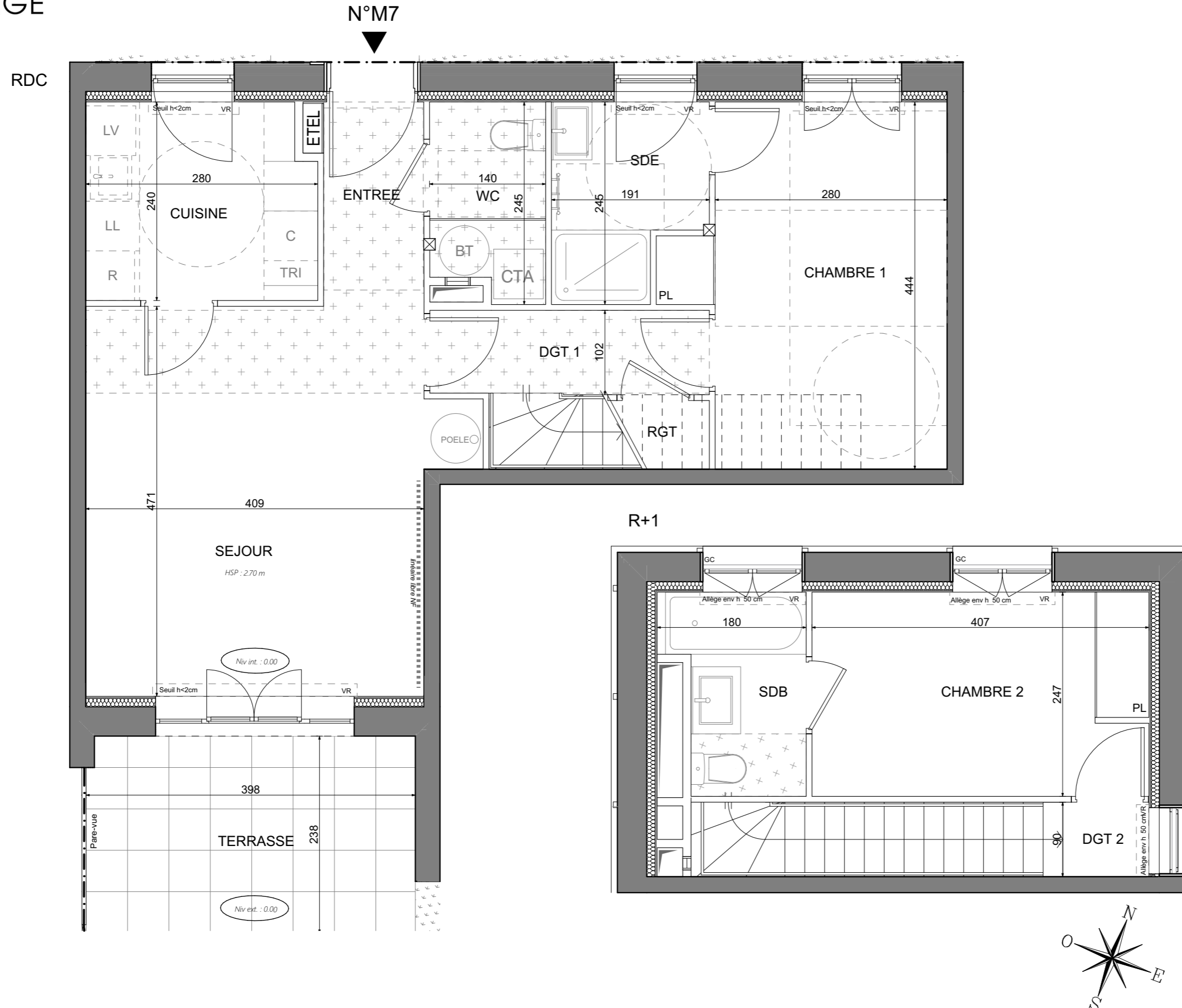
SURFACE TOTALE HABITABLE ET ANNEXE	103.58 m²
---	-----------------------------

LEGENDE 1/2

AP	allège pleine	☞	sèche-serviette
AV	allège vitrée	BT	ballon thermodynamique
VR	volet roulant	R	réfrigérateur
GC	garde corps	LV	lave vaisselle
☐	soffite/faux plafond	LL	lave linge
ETEL	esp tech elec du logt	C	cuisson
PL	placard	TRI	tri sélectif
CTA	centrale de traitement d'air	---	retombée de poutre
☒	fenêtre	☒	porte fenêtre
☒		☒	fenêtre fixe

Indice A Septembre 2022
Echelle : 0 50 100 200cm

Nota : Les surfaces des placards sont comprises dans celles des pièces où ils se situent. Des modifications sont susceptibles d'être apportées à ce plan en fonction des nécessités techniques et réglementaires de la réalisation, tant en ce qui concerne les dimensions libres que l'équipement. Les soffites, faux-plafonds, retombées, gaines techniques, canalisations, trappes de visite, descentes d'eaux pluviales, équipements électriques, ne sont pas systématiquement représentés ou le sont à titre indicatif. Les dimensions et les implantations des appareils de chauffage, lorsqu'ils sont représentés, sont indicatifs et seront soumis à la conformité de l'étude thermique. La forme des jardins (pente, talus...) n'est pas toujours représentée ou l'est à titre indicatif. La végétation éventuellement représentée n'est pas contractuelle. »



MAISON DE 3 PIECES
n° M7

LEGENDE 2/2

AP	allège pleine	☰	sèche-serviette
AV	allège vitrée	BT	ballon thermodynamique
VR	volet roulant	R	réfrigérateur
GC	garde corps	LV	lave vaisselle
☒	soffite/faux plafond	LL	lave linge
ETEL	esp tech elec du logt	C	cuisson
PL	placard	TRI	tri sélectif
CTA	centrale de traitement d'air	---	retombée de poutre
	fenêtre		porte fenêtre
			fenêtre fixe

Indice A Septembre 2022

Echelle :

Nota : Les surfaces des placards sont comprises dans celles des pièces où ils se situent. Des modifications sont susceptibles d'être apportées à ce plan en fonction des nécessités techniques et réglementaires de la réalisation, tant en ce qui concerne les dimensions libres que l'équipement. Les soffites, faux-plafonds, retombées, gaines techniques, canalisations, trappes de visite, descentes d'eaux pluviales, équipements électriques, ne sont pas systématiquement représentés ou le sont à titre indicatif. Les dimensions et les implantations des appareils de chauffage, lorsqu'ils sont représentés, sont indicatifs et seront soumis à la conformité de l'étude thermique. La forme des jardins (pente, talus...) n'est pas toujours représentée ou l'est à titre indicatif. La végétation éventuellement représentée n'est pas contractuelle. »