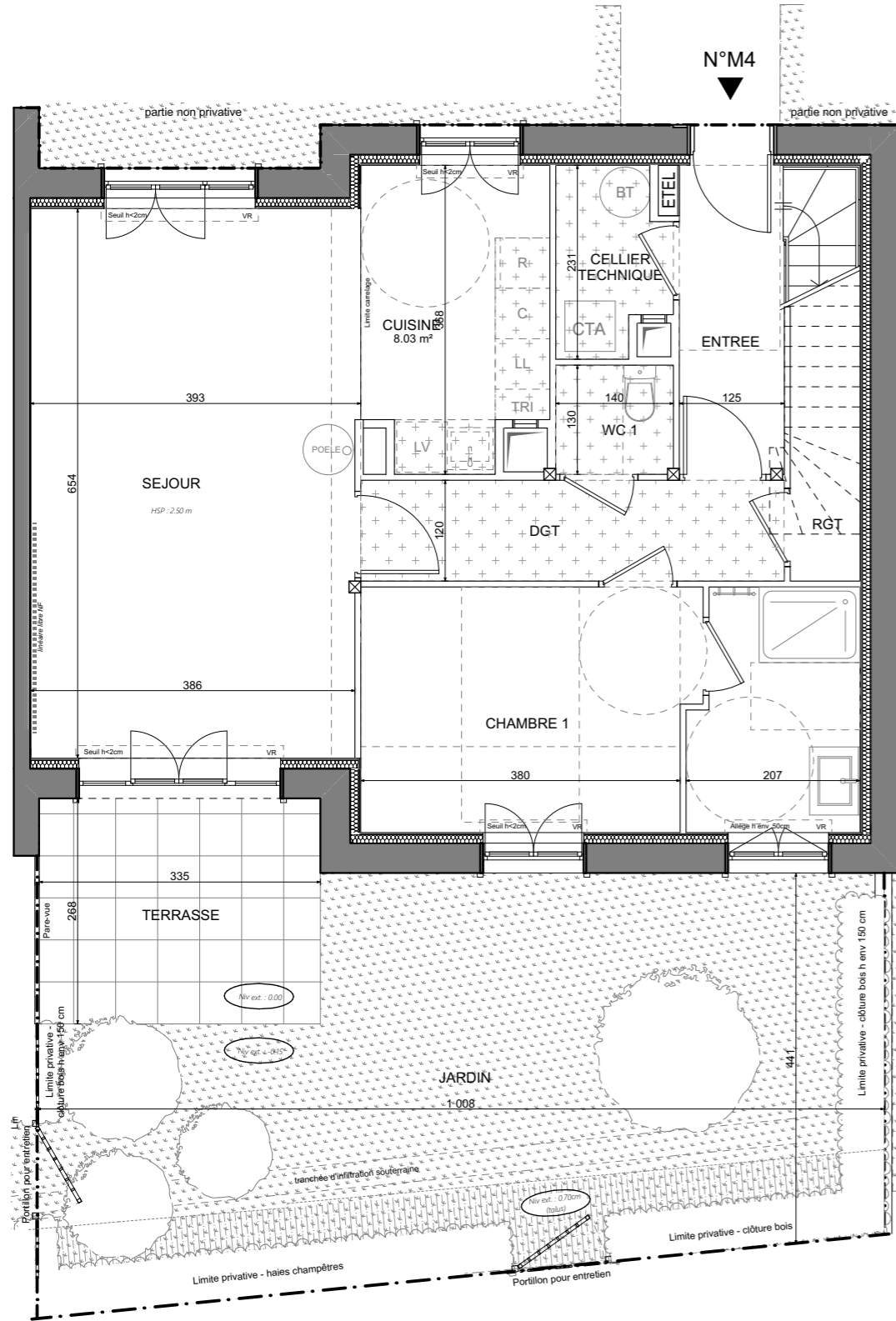
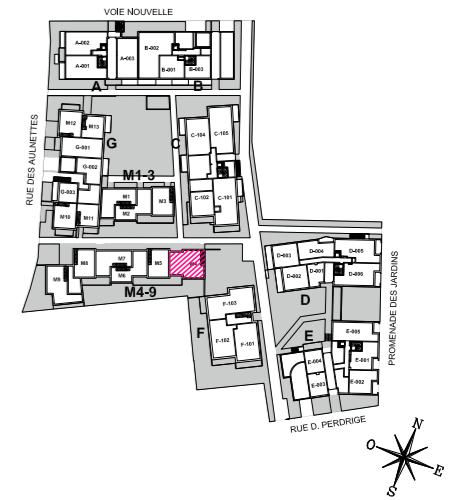
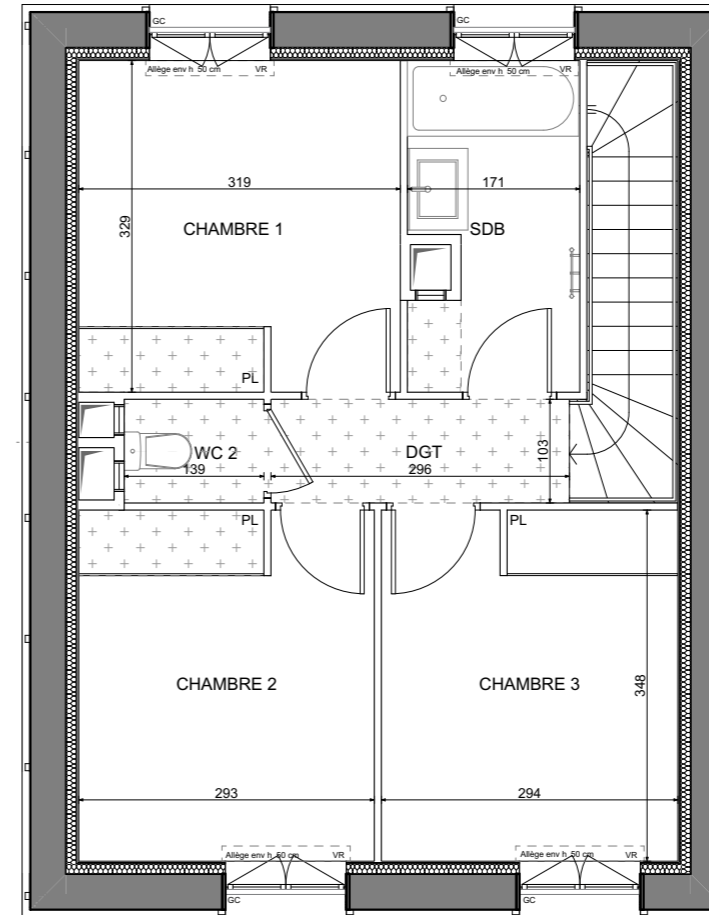


RDC



R+1



**MAISON DE 5 PIECES**  
n° M4

ENTREE	4,59 m²
SEJOUR	25,50 m²
CUISINE	7,86 m²
CHAMBRE 1	11,47 m²
CHAMBRE 2	10,19 m²
CHAMBRE 3	10,15 m²
SALLE DE BAINS	5,28 m²
SALLE D'EAU	5,65 m²
WC 1	1,81 m²
WC 2	1,42 m²
DEGAGEMENT 1	6,08 m²
DEGAGEMENT 2	3,05 m²
RANGEMENT	1,84 m²
CELLIER TECHNIQUE	2,76 m²
<b>SURFACE TOTALE HABITABLE</b>	<b>108.09</b>
TERRASSE	9,03 m²
JARDIN	42,60 m²
<b>SURFACE TOTALE HABITABLE ET ANNEXE</b>	<b>159.72 m²</b>

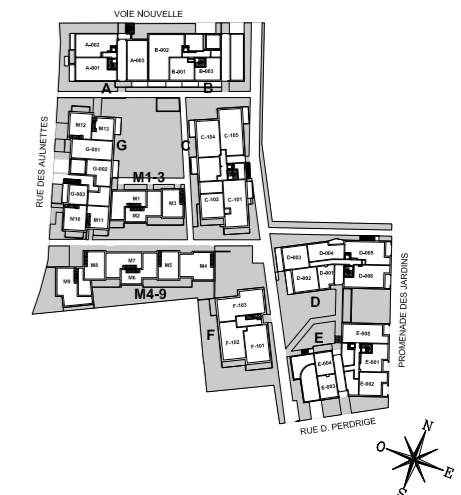
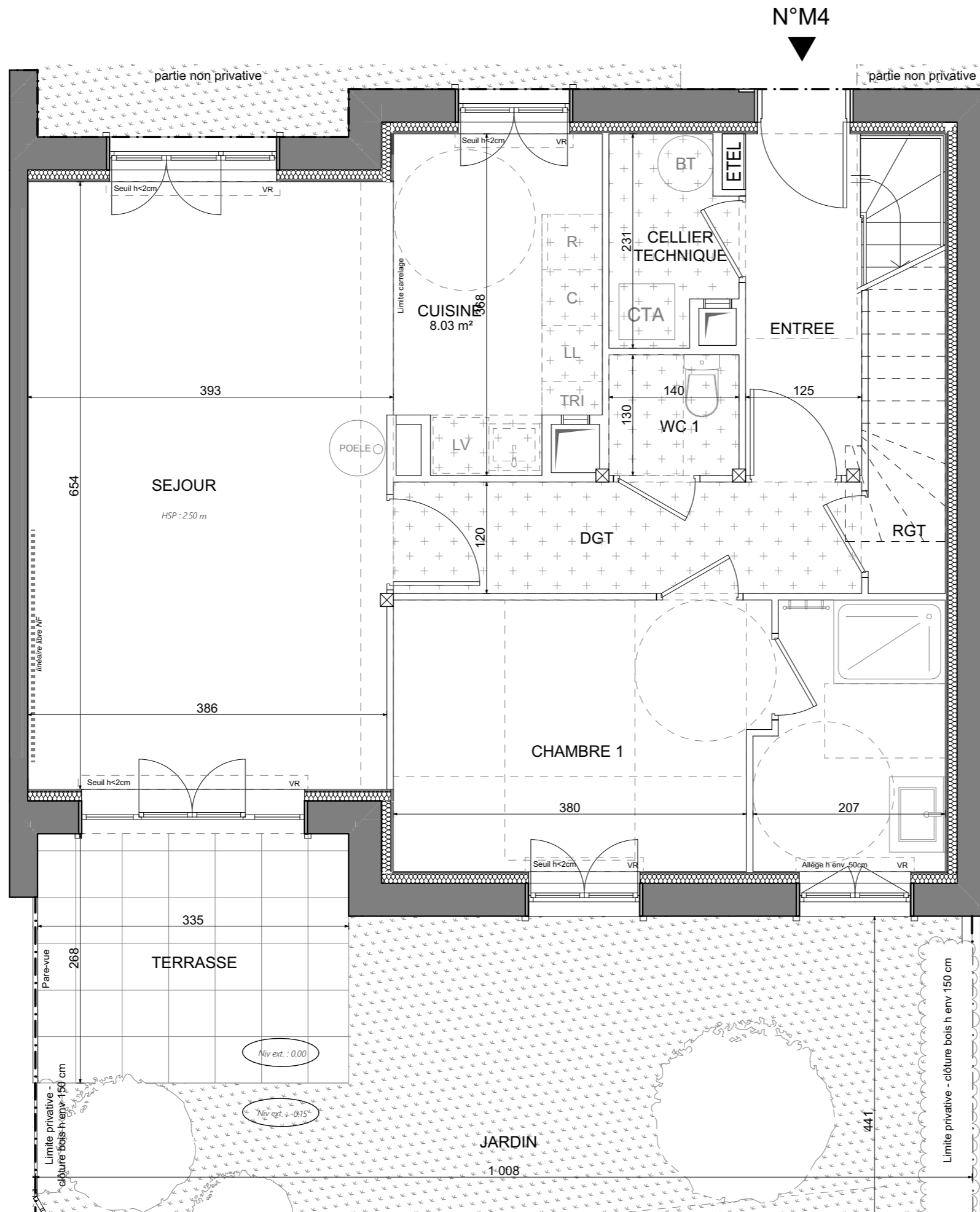
**LEGENDE** 1/3

AP	allège pleine	☞	sèche-serviette
AV	allège vitrée	BT	ballon thermodynamique
VR	volet roulant	R	réfrigérateur
GC	garde corps	LV	lave vaisselle
☞	soffite/faux plafond	LL	lave linge
EDEL	esp tech elec du logt	C	cuisson
PL	placard	TRI	tri sélectif
CTA	centrale de traitement d'air	---	retombée de poutre
☞	fenêtre	☞	porte fenêtre
☞	fenêtre fixe		

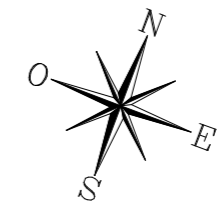
Indice A Septembre 2022

Echelle : 0 50 100 200cm

Nota : Les surfaces des placards sont comprises dans celles des pièces où ils se situent. Des modifications sont susceptibles d'être apportées à ce plan en fonction des nécessités techniques et réglementaires de la réalisation, tant en ce qui concerne les dimensions libres que l'équipement. Les soffites, faux-plafonds, retombées, gaines techniques, canalisations, trappes de visite, descentes d'eaux pluviales, équipements électriques, ne sont pas systématiquement représentés ou le sont à titre indicatif. Les dimensions et les implantations des appareils de chauffage, lorsqu'ils sont représentés, sont indicatifs et seront soumis à la conformité de l'étude thermique. La forme des jardins (pente, talus...) n'est pas toujours représentée ou l'est à titre indicatif. La végétation éventuellement représentée n'est pas contractuelle. »



MAISON DE 5 PIECES  
n° M4  
Rez-de-Chaussée



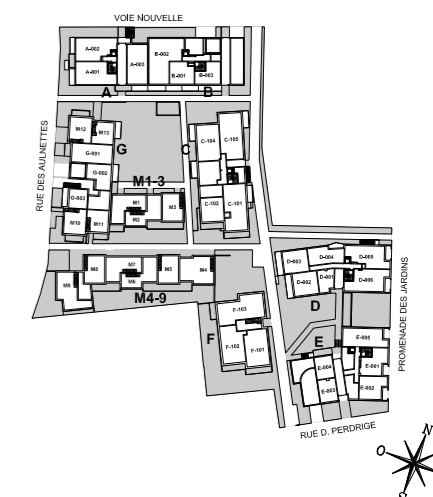
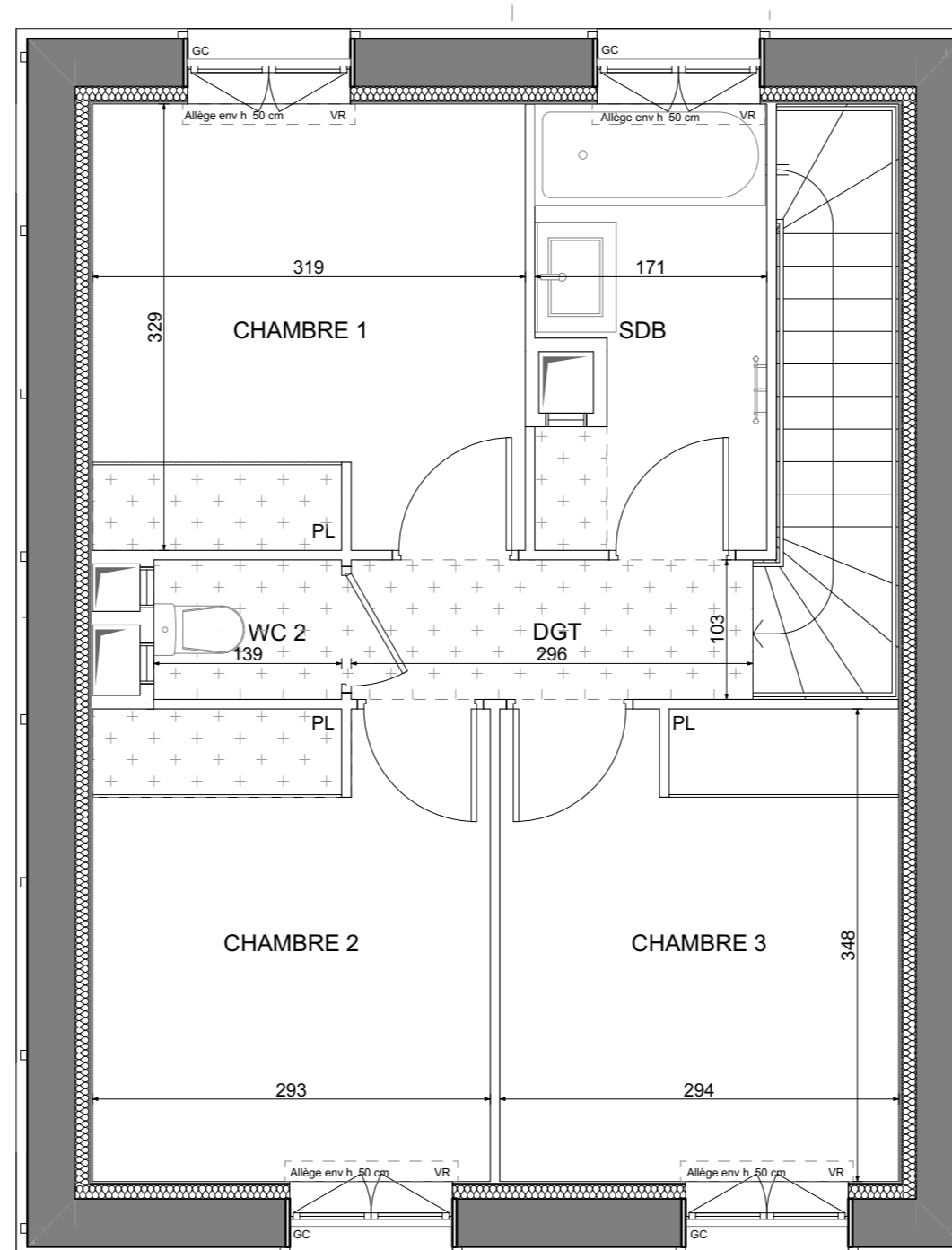
**LEGENDE** 2/3

AP	allège pleine	BT	ballon thermodynamique
AV	allège vitrée	R	réfrigérateur
VR	volet roulant	LV	lave vaisselle
GC	garde corps	LL	lave linge
	soffite/faux plafond	C	cuisson
ETEL	esp tech elec du logt	TRI	tri sélectif
PL	placard	---	retombée de poutre
CTA	centrale de traitement d'air		
	fenêtre		porte fenêtre
			fenêtre fixe

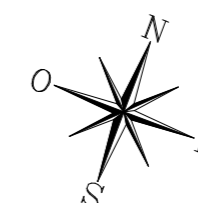
Indice A Septembre 2022

Echelle : 0 50 100 200cm

Nota : Les surfaces des placards sont comprises dans celles des pièces où ils se situent. Des modifications sont susceptibles d'être apportées à ce plan en fonction des nécessités techniques et réglementaires de la réalisation, tant en ce qui concerne les dimensions libres que l'équipement. Les soffites, faux-plafonds, retombées, gaines techniques, canalisations, trappes de visite, descentes d'eaux pluviales, équipements électriques, ne sont pas systématiquement représentés ou le sont à titre indicatif. Les dimensions et les implantations des appareils de chauffage, lorsqu'ils sont représentés, sont indicatifs et seront soumis à la conformité de l'étude thermique. La forme des jardins (pente, talus...) n'est pas toujours représentée ou l'est à titre indicatif. La végétation éventuellement représentée n'est pas contractuelle. »



MAISON DE 5 PIECES  
 n° M4  
 1er étage



**LEGENDE** 3/3

AP	allège pleine	☰	sèche-serviette
AV	allège vitrée	BT	ballon thermodynamique
VR	volet roulant	R	réfrigérateur
GC	garde corps	LV	lave vaisselle
☰	soffite/faux plafond	LL	lave linge
ETEL	esp tech elec du logt	C	cuisson
PL	placard	TRI	tri sélectif
CTA	centrale de traitement d'air	---	retombée de poutre



Indice A Septembre 2022

Echelle : 0 50 100 200cm

Nota : Les surfaces des placards sont comprises dans celles des pièces où ils se situent. Des modifications sont susceptibles d'être apportées à ce plan en fonction des nécessités techniques et réglementaires de la réalisation, tant en ce qui concerne les dimensions libres que l'équipement. Les soffites, faux-plafonds, retombées, gaines techniques, canalisations, trappes de visite, descentes d'eaux pluviales, équipements électriques, ne sont pas systématiquement représentés ou le sont à titre indicatif. Les dimensions et les implantations des appareils de chauffage, lorsqu'ils sont représentés, sont indicatifs et seront soumis à la conformité de l'étude thermique. La forme des jardins (pente, talus...) n'est pas toujours représentée ou l'est à titre indicatif. La végétation éventuellement représentée n'est pas contractuelle. »