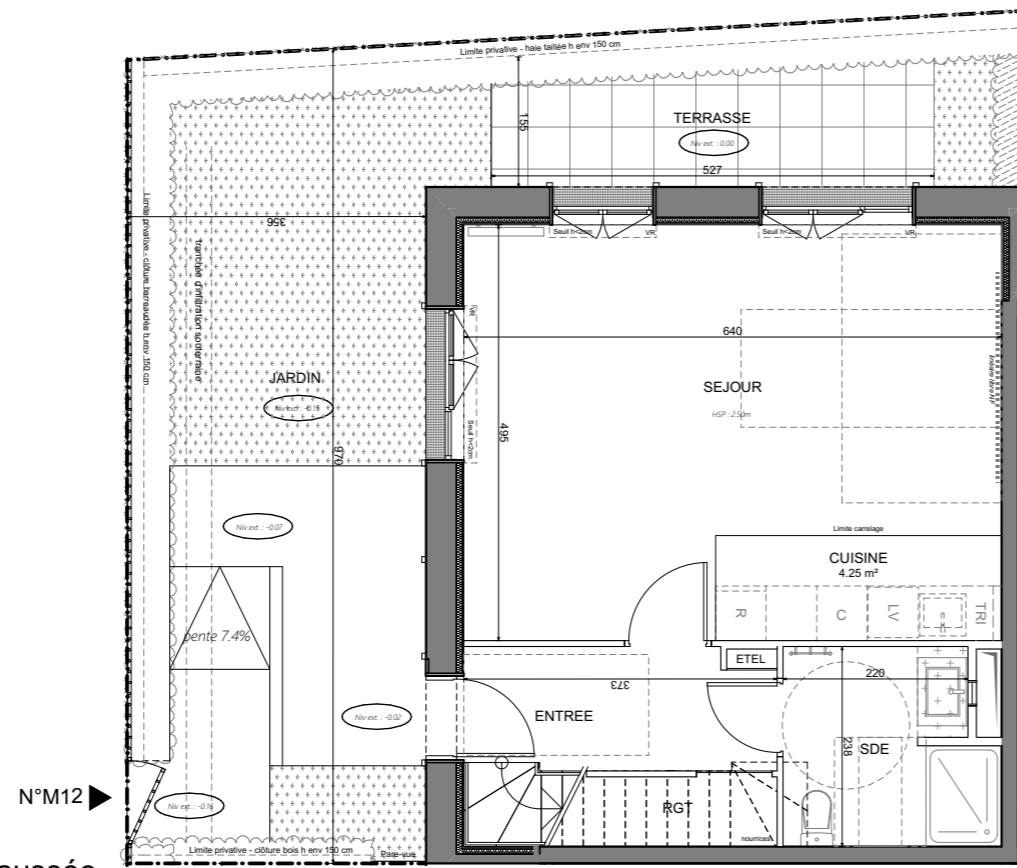
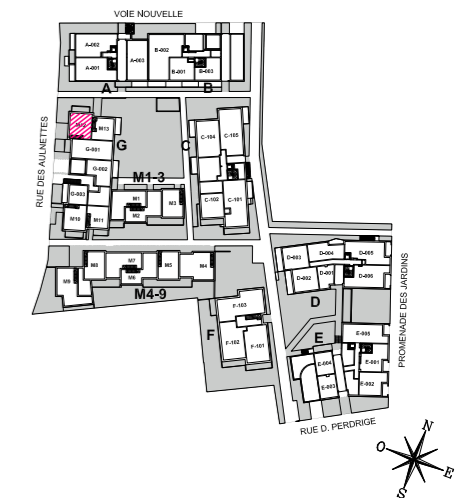


1er étage



Rez-de-Chaussée



HALL G
MAISON DE 4 PIECES DUPLEX
n° M12

ENTREE	6,15 m ²
SEJOUR	31,67 m ²
CHAMBRE 1	11,10 m ²
CHAMBRE 2	10,01 m ²
CHAMBRE 3	9,08 m ²
SALLE DE BAINS	5,16 m ²
SALLE D'EAU	5,66 m ²
WC	2,12 m ²
DEGAGEMENT	4,03 m ²

SURFACE TOTALE HABITABLE	84.98 m²
TERRASSE	8,92 m ²
JARDIN	39,27 m ²

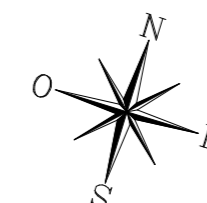
SURFACE TOTALE HABITABLE ET ANNEXE	133.17 m²
---	-----------------------------

LEGENDE 1/3

AP	allège pleine		sèche-serviette	
AV	allège vitrée		radiateur	
VR	volet roulant		R	réfrigérateur
GC	garde corps		LV	lave vaisselle
	soffite/faux plafond		LL	lave linge
ETEL	esp tech elec du logt		C	cuisson
PL	placard		TRI	tri sélectif
				retombée de poutre
	fenêtre			porte fenêtre
				fenêtre fixe

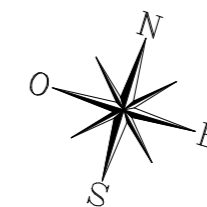
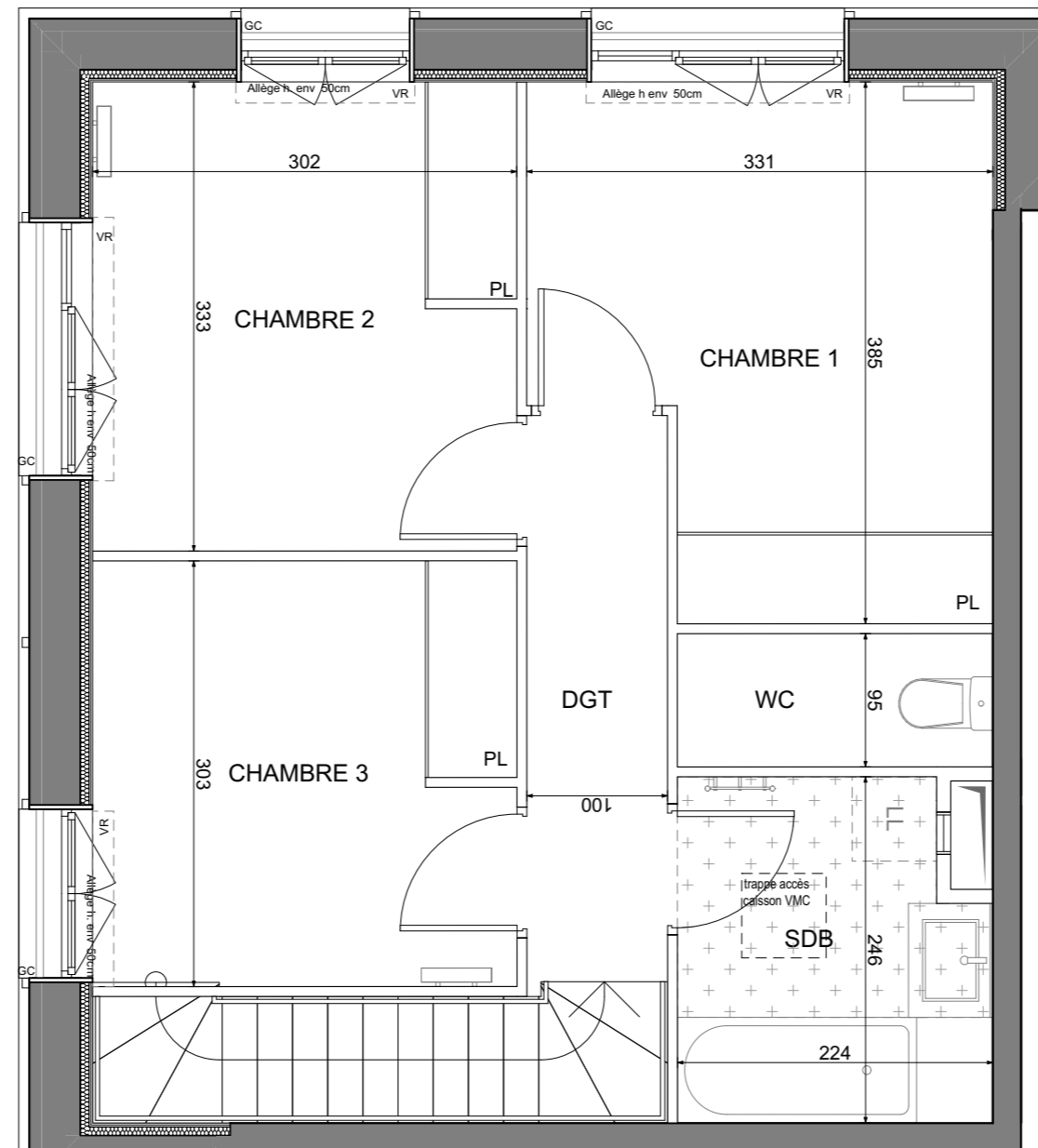
Indice A Septembre 2022
Echelle :

Nota : Les surfaces des placards sont comprises dans celles des pièces où ils se situent. Des modifications sont susceptibles d'être apportées à ce plan en fonction des nécessités techniques et réglementaires de la réalisation, tant en ce qui concerne les dimensions libres que l'équipement. Les soffites, faux-plafonds, retombées, gaines techniques, canalisations, trappes de visite, descentes d'eaux pluviales, équipements électriques, ne sont pas systématiquement représentés ou le sont à titre indicatif. Les dimensions et les implantations des appareils de chauffage, lorsqu'ils sont représentés, sont indicatifs et seront soumis à la conformité de l'étude thermique. La forme des jardins (pente, talus...) n'est pas toujours représentée ou l'est à titre indicatif. La végétation éventuellement représentée n'est pas contractuelle. »





HALL G
 MAISON DE 4 PIECES DUPLEX
 n° M12
 1er étage



LEGENDE 3/3

AP	allège pleine		sèche-serviette	
AV	allège vitrée		radiateur	
VR	volet roulant		R	réfrigérateur
GC	garde corps		LV	lave vaisselle
	soffite/faux plafond		LL	lave linge
ETEL	esp tech elec du logt		C	cuisson
PL	placard		TRI	tri sélectif
				retombée de poutre



Indice A Septembre 2022

Echelle :

Nota : Les surfaces des placards sont comprises dans celles des pièces où ils se situent. Des modifications sont susceptibles d'être apportées à ce plan en fonction des nécessités techniques et réglementaires de la réalisation, tant en ce qui concerne les dimensions libres que l'équipement. Les soffites, faux-plafonds, retombées, gaines techniques, canalisations, trappes de visite, descentes d'eaux pluviales, équipements électriques, ne sont pas systématiquement représentés ou le sont à titre indicatif. Les dimensions et les implantations des appareils de chauffage, lorsqu'ils sont représentés, sont indicatifs et seront soumis à la conformité de l'étude thermique. La forme des jardins (pente, talus...) n'est pas toujours représentée ou l'est à titre indicatif. La végétation éventuellement représentée n'est pas contractuelle. »

