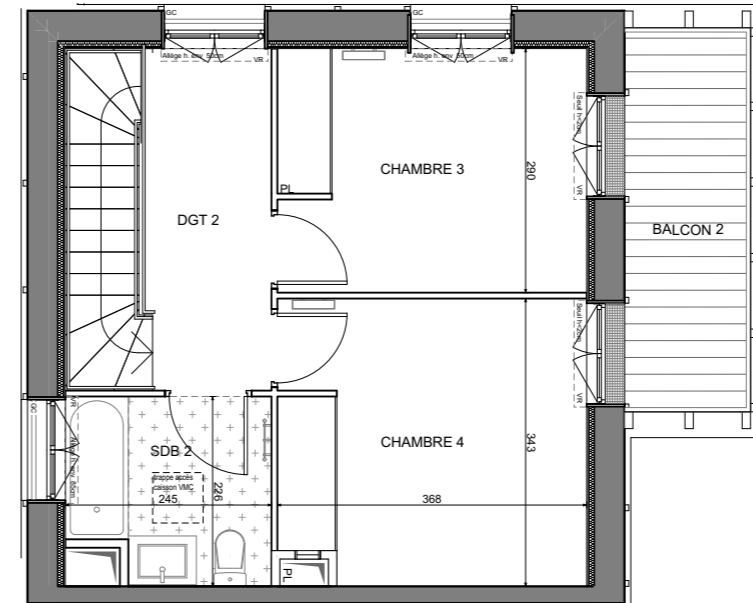
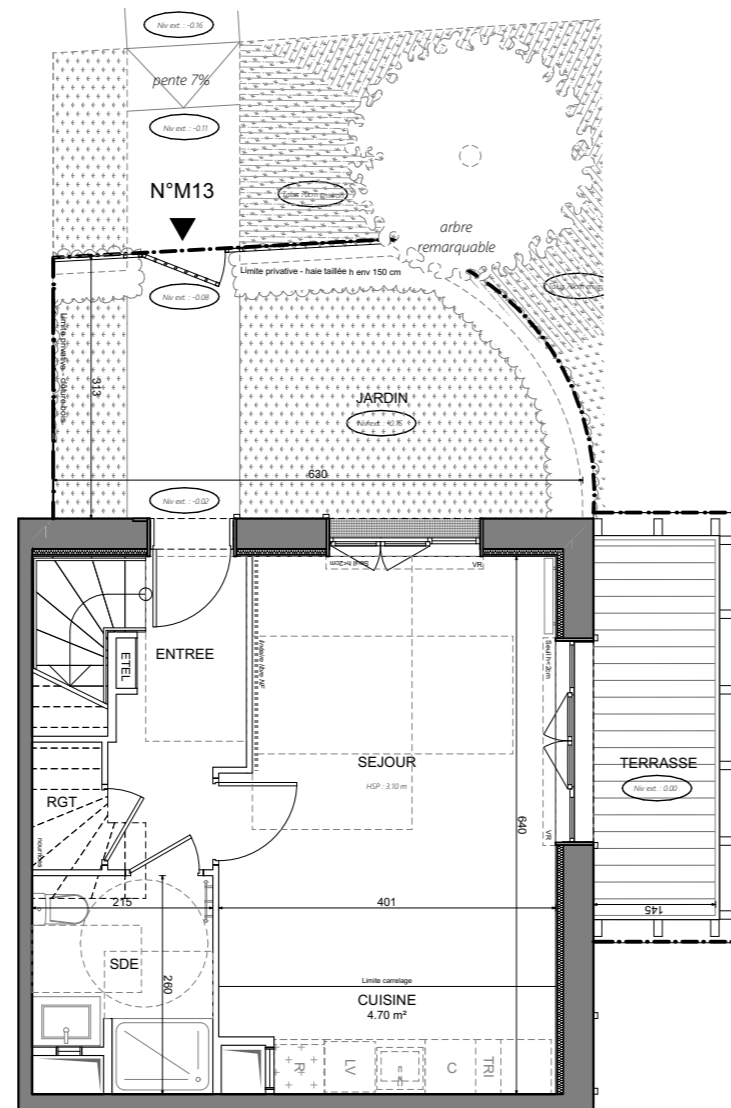


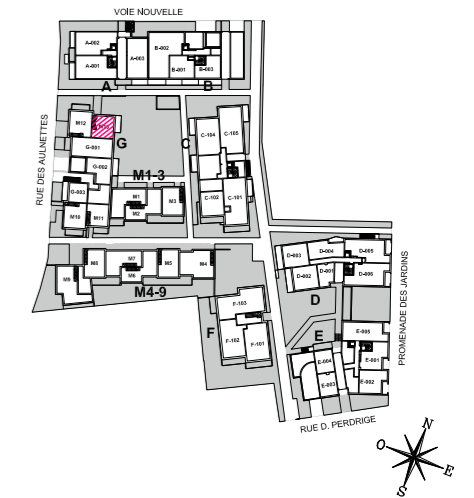
1er étage



2ème étage



Rez-de-Chaussée



HALL G
MAISON DE 5 PIECES TRIPLEX
n° M13

ENTREE	6,31 m²
SEJOUR	24,18 m²
CHAMBRE 1	10,65 m²
CHAMBRE 2	11,29 m²
CHAMBRE 3	10,64 m²
CHAMBRE 4	12,26 m²
SALLE DE BAINS 1	6,09 m²
SALLE DE BAINS 2	5,12 m²
SALLE D'EAU	5,03 m²
DEGAGEMENT 1	5,87 m²
DEGAGEMENT 2	6,26 m²

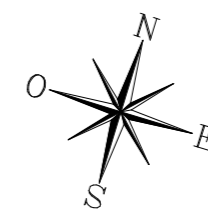
SURFACE TOTALE HABITABLE	103.70 m²
TERRASSE	6,48 m²
BALCON 1	6,48 m²
BALCON 2	6,48 m²
JARDIN	18,96 m²
SURFACE TOTALE HABITABLE ET ANNEXE	142.10 m²

LEGENDE 1/4

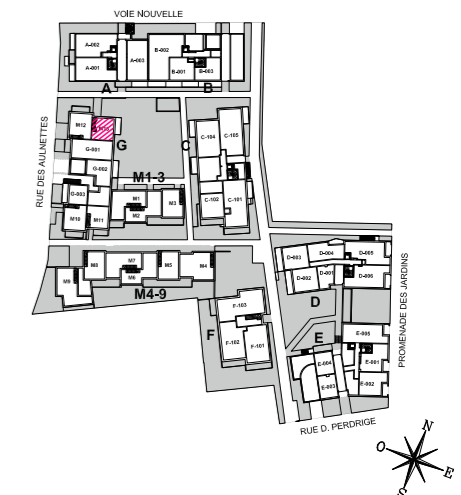
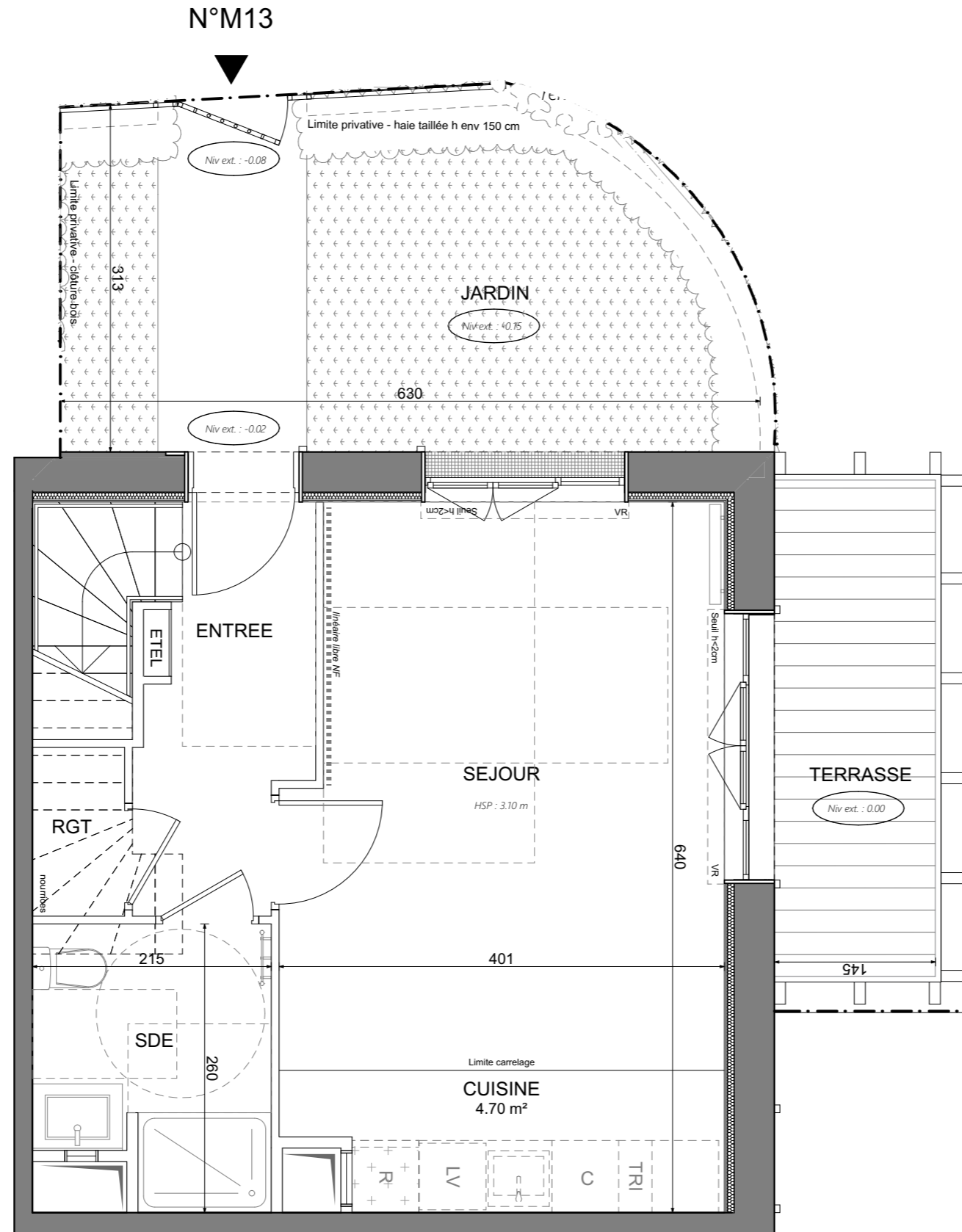
AP	allège pleine		sèche-serviette
AV	allège vitrée		radiateur
VR	volet roulant	R	réfrigérateur
GC	garde corps	LV	lave vaisselle
	soffite/faux plafond	LL	lave linge
ETEL	esp tech elec du logt	C	cuisson
PL	placard	TRI	tri sélectif
		---	retombée de poutre

	fenêtre		porte fenêtre		fenêtre fixe
--	---------	--	---------------	--	--------------

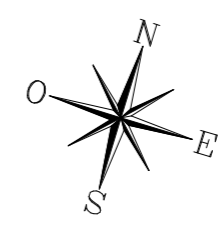
Indice A Septembre 2022
Echelle :



Nota : Les surfaces des placards sont comprises dans celles des pièces où ils se situent. Des modifications sont susceptibles d'être apportées à ce plan en fonction des nécessités techniques et réglementaires de la réalisation, tant en ce qui concerne les dimensions libres que l'équipement. Les soffites, faux-plafonds, retombées, gaines techniques, canalisations, trappes de visite, descentes d'eaux pluviales, équipements électriques, ne sont pas systématiquement représentés ou le sont à titre indicatif. Les dimensions et les implantations des appareils de chauffage, lorsqu'ils sont représentés, sont indicatifs et seront soumis à la conformité de l'étude thermique. La forme des jardins (pente, talus...) n'est pas toujours représentée ou l'est à titre indicatif. La végétation éventuellement représentée n'est pas contractuelle. »



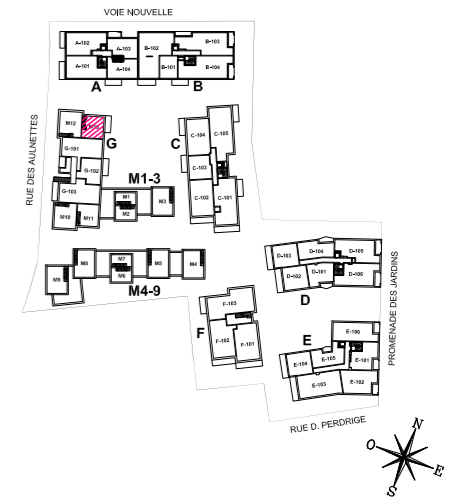
HALL G
MAISON DE 5 PIECES
n° M13
Rez-de-Chaussée



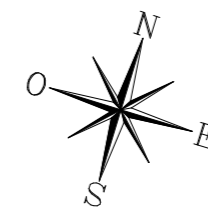
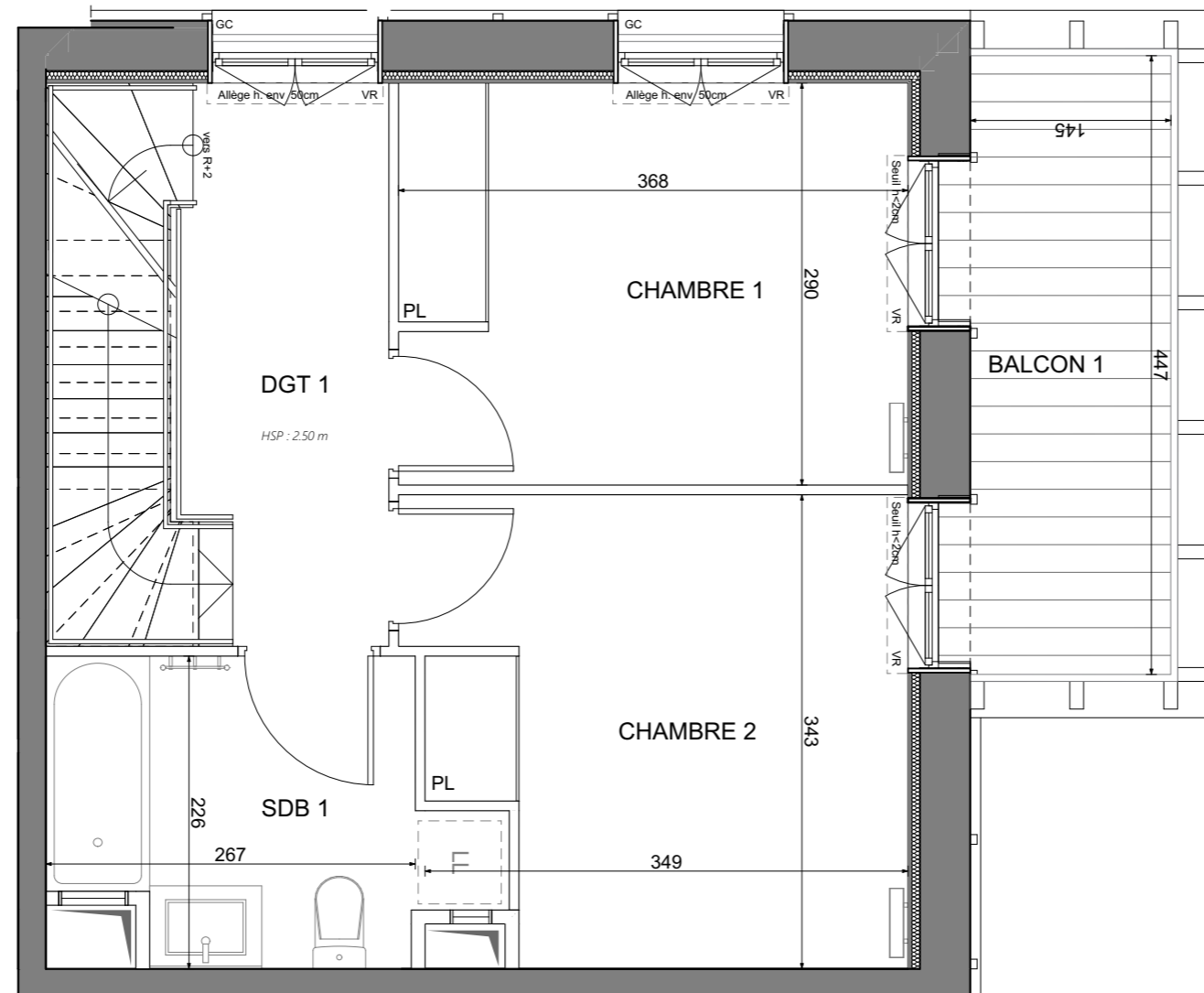
LEGENDE		2/4	
AP	allège pleine	☞	sèche-serviette
AV	allège vitrée	☞	radiateur
VR	volet roulant	R	réfrigérateur
GC	garde corps	LV	lave vaisselle
☞	soffite/faux plafond	LL	lave linge
ETEL	esp tech elec du logt	C	cuisson
PL	placard	TRI	tri sélectif
		---	retombée de poutre
	fenêtre		porte fenêtre
			fenêtre fixe

Indice A Septembre 2022
Echelle :

Nota : Les surfaces des placards sont comprises dans celles des pièces où ils se situent. Des modifications sont susceptibles d'être apportées à ce plan en fonction des nécessités techniques et réglementaires de la réalisation, tant en ce qui concerne les dimensions libres que l'équipement. Les soffites, faux-plafonds, retombées, gaines techniques, canalisations, trappes de visite, descentes d'eaux pluviales, équipements électriques, ne sont pas systématiquement représentés ou le sont à titre indicatif. Les dimensions et les implantations des appareils de chauffage, lorsqu'ils sont représentés, sont indicatifs et seront soumis à la conformité de l'étude thermique. La forme des jardins (pente, talus...) n'est pas toujours représentée ou l'est à titre indicatif. La végétation éventuellement représentée n'est pas contractuelle. »



HALL G
MAISON DE 5 PIECES
 n° M13
 1er étage



LEGENDE 3/4

AP	allège pleine		sèche-serviette
AV	allège vitrée		radiateur
VR	volet roulant	R	réfrigérateur
GC	garde corps	LV	lave vaisselle
	soffite/faux plafond	LL	lave linge
ETEL	esp tech elec du logt	C	cuisson
PL	placard	TRI	tri sélectif
		---	retombée de poutre



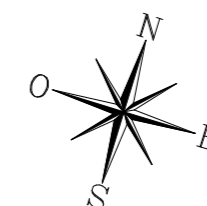
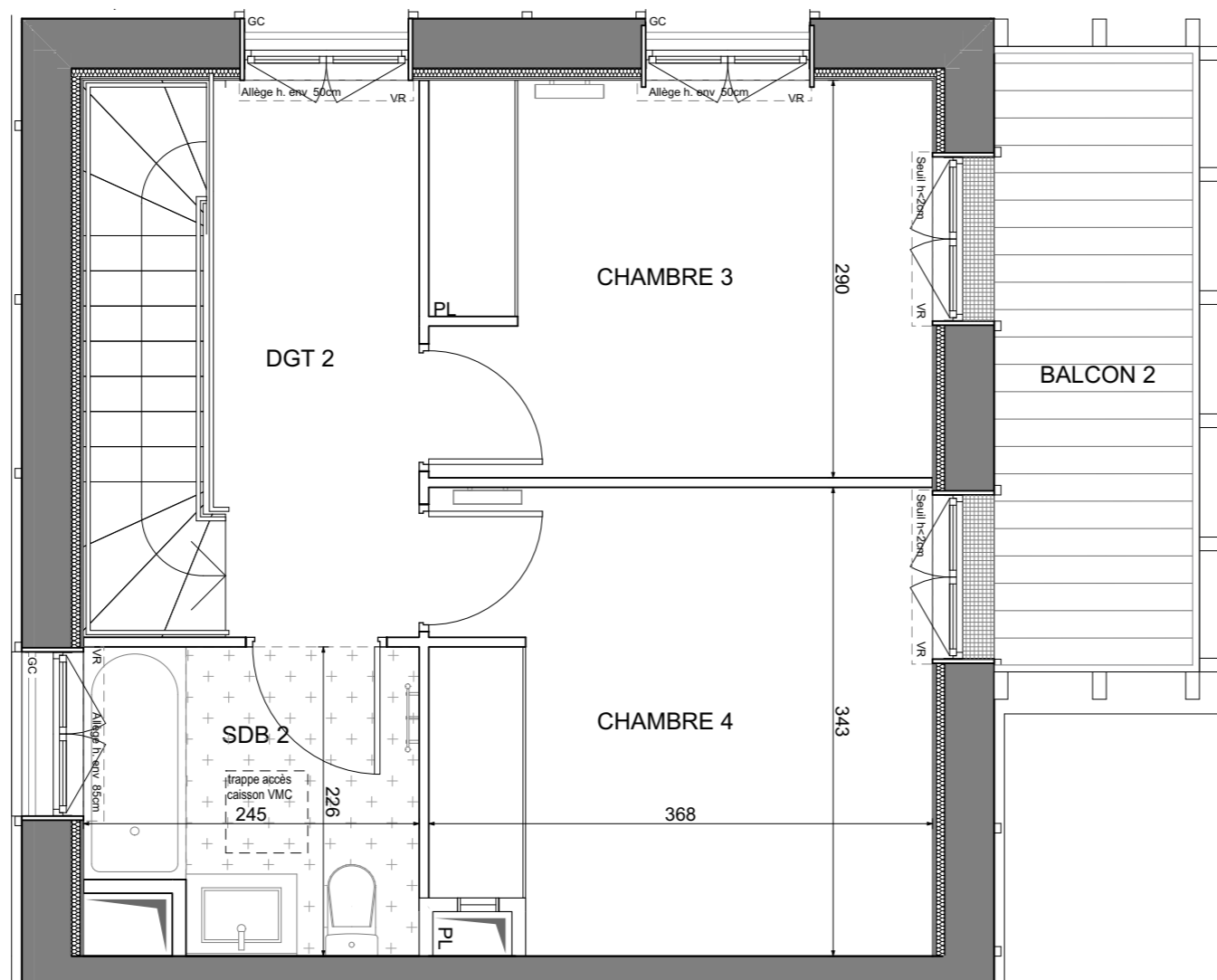
Indice A Septembre 2022

Echelle :

Nota : Les surfaces des placards sont comprises dans celles des pièces où ils se situent. Des modifications sont susceptibles d'être apportées à ce plan en fonction des nécessités techniques et réglementaires de la réalisation, tant en ce qui concerne les dimensions libres que l'équipement. Les soffites, faux-plafonds, retombées, gaines techniques, canalisations, trappes de visite, descentes d'eaux pluviales, équipements électriques, ne sont pas systématiquement représentés ou le sont à titre indicatif. Les dimensions et les implantations des appareils de chauffage, lorsqu'ils sont représentés, sont indicatifs et seront soumis à la conformité de l'étude thermique. La forme des jardins (pente, talus...) n'est pas toujours représentée ou l'est à titre indicatif. La végétation éventuellement représentée n'est pas contractuelle. »



HALL G
MAISON DE 5 PIECES
 n° M13
 2ème étage



LEGENDE 4/4

AP	allège pleine		sèche-serviette
AV	allège vitrée		radiateur
VR	volet roulant	R	réfrigérateur
GC	garde corps	LV	lave vaisselle
	soffite/faux plafond	LL	lave linge
ETEL	esp tech elec du logt	C	cuisson
PL	placard	TRI	tri sélectif
		---	retombée de poutre



Indice A Septembre 2022

Echelle :

Nota : Les surfaces des placards sont comprises dans celles des pièces où ils se situent. Des modifications sont susceptibles d'être apportées à ce plan en fonction des nécessités techniques et réglementaires de la réalisation, tant en ce qui concerne les dimensions libres que l'équipement. Les soffites, faux-plafonds, retombées, gaines techniques, canalisations, trappes de visite, descentes d'eaux pluviales, équipements électriques, ne sont pas systématiquement représentés ou le sont à titre indicatif. Les dimensions et les implantations des appareils de chauffage, lorsqu'ils sont représentés, sont indicatifs et seront soumis à la conformité de l'étude thermique. La forme des jardins (pente, talus...) n'est pas toujours représentée ou l'est à titre indicatif. La végétation éventuellement représentée n'est pas contractuelle. »