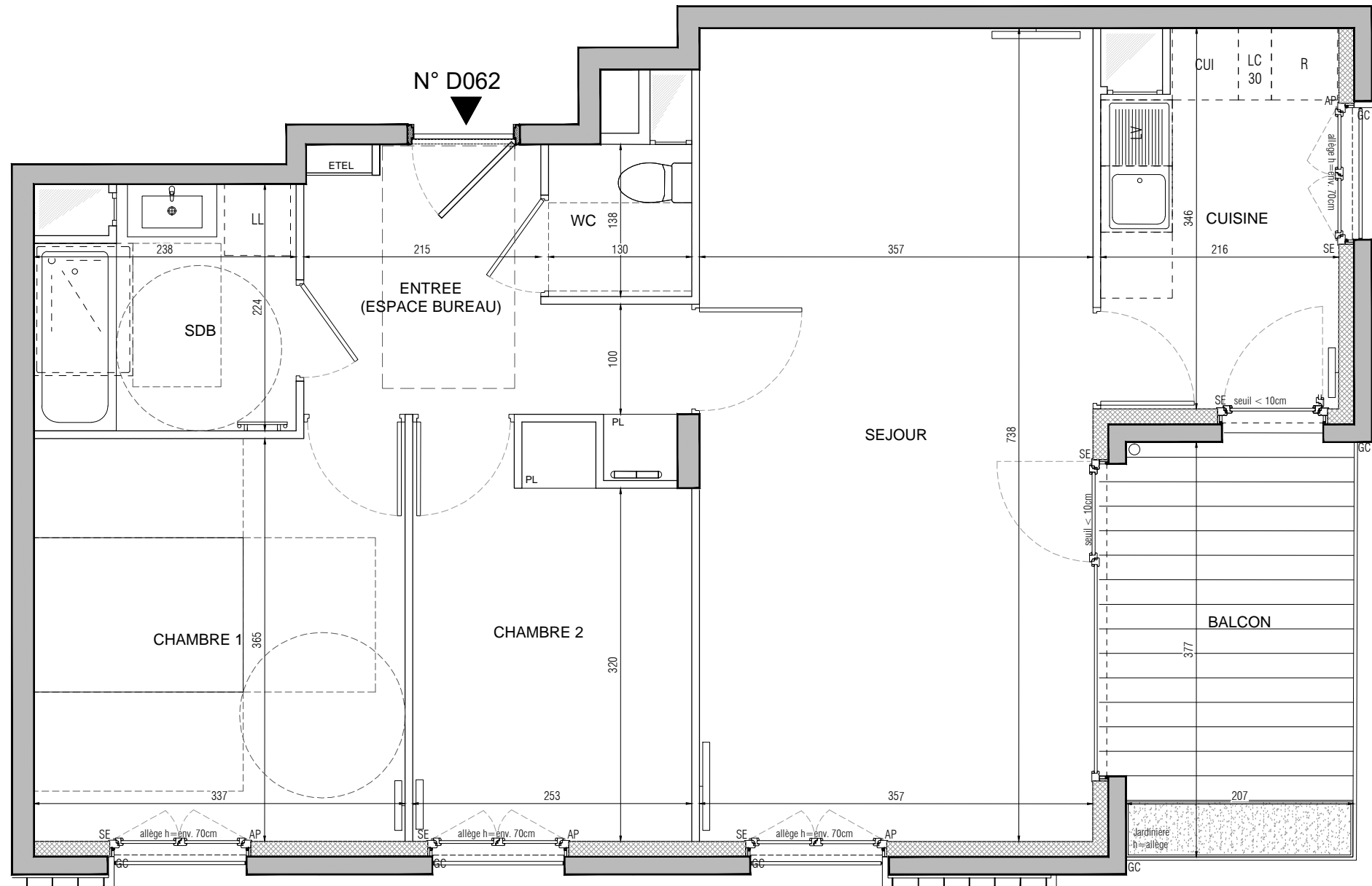


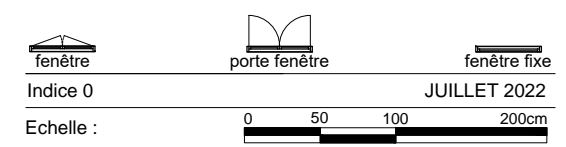
**HALL D**  
APPARTEMENT DE 3 PIECES  
n° D062 au 6ème étage

ENTREE (ESPACE BUREAU)	6,80 m²
CUISINE	7,08 m²
SEJOUR	26,35 m²
CHAMBRE 1	12,45 m²
CHAMBRE 2	9,06 m²
SALLE DE BAIN	4,97 m²
WC	1,79 m²
<b>SURFACE TOTALE HABITABLE</b>	<b>68.50 m²</b>
BALCON	7,75 m²
<b>SURFACE TOTALE HABITABLE ET ANNEXE</b>	<b>76.25 m²</b>



**LEGENDE**

AP	allège pleine		sèche-serviette
SE	store extérieur		radiateur
GC	garde corps	R	réfrigérateur
	soffite/faux plafond	LV	lave vaisselle
ETEL	esp tech elec du logt	LL	lave linge
PL	placard	CUI	cuisson
- - -	retombée de poutre		nourrice
○	descente eaux pluviales		



EVOLUTIF    PMR

Nota : Les surfaces des placards sont comprises dans celles des pièces où ils se situent. Des modifications sont susceptibles d'être apportées à ce plan en fonction des nécessités techniques et réglementaires de la réalisation, tant en ce qui concerne les dimensions libres que l'équipement. Les soffites, faux-plafonds, retombées, gaines techniques, canalisations, trappes de visite, descentes d'eaux pluviales, équipements électriques, ne sont pas systématiquement représentés ou le sont à titre indicatif. Les dimensions et les implantations des appareils de chauffage, lorsqu'ils sont représentés, sont indicatifs et seront soumis à la conformité de l'étude thermique. La forme des jardins (pente, talus...) n'est pas toujours représentée ou l'est à titre indicatif. La végétation éventuellement représentée n'est pas contractuelle.