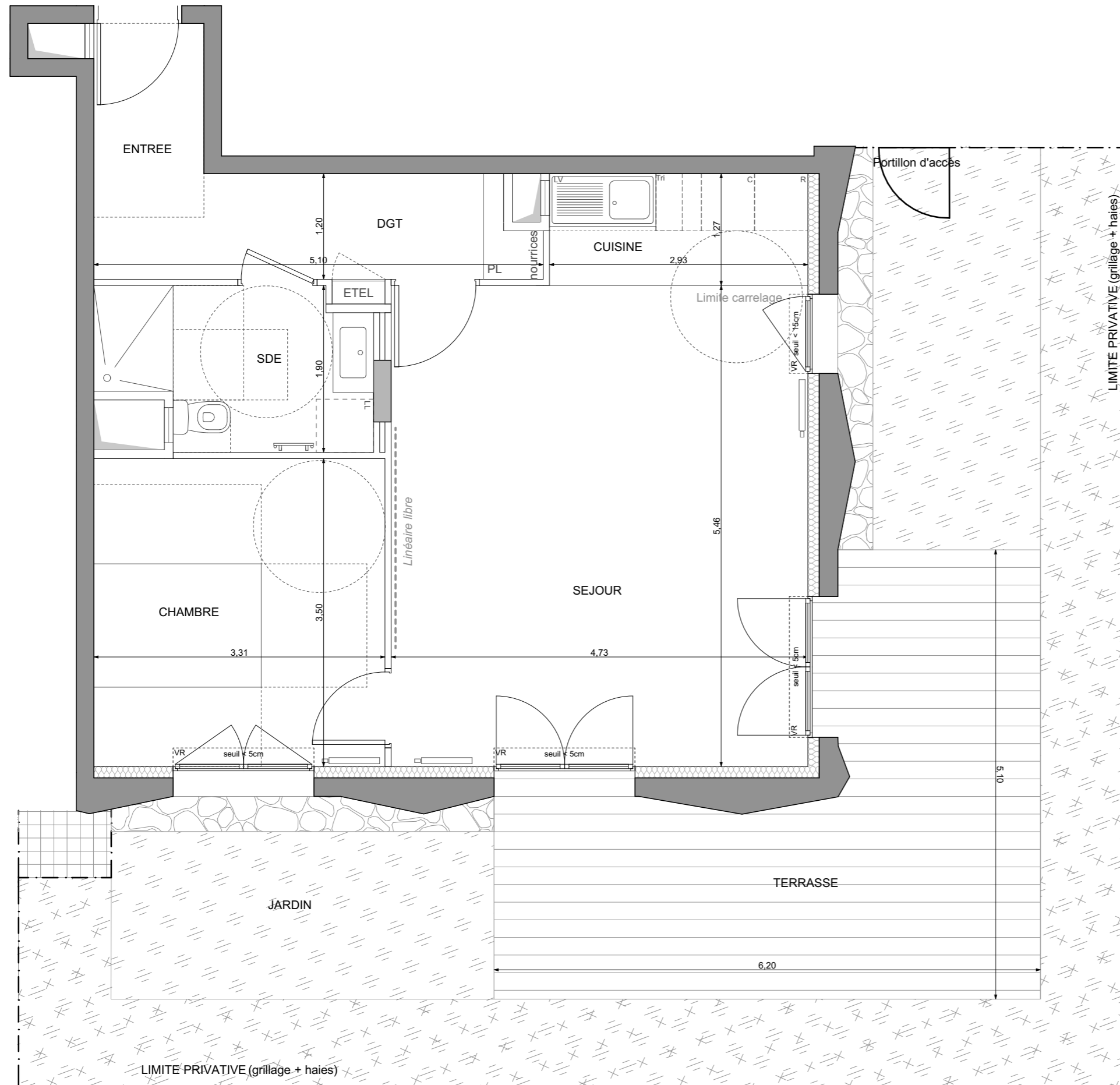
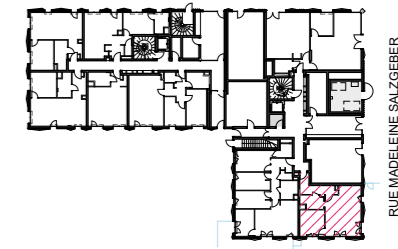


N° B01



RUE MADELEINE SALZGEBER  
RUEIL-MALMAISON | 92



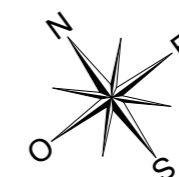
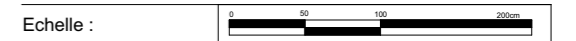
**HALL B**  
**APPARTEMENT DE 2 PIECES**  
**n°B01 au Rez de jardin**

ENTREE	3,63 m <sup>2</sup>
CUISINE	3,73 m <sup>2</sup>
SEJOUR	25,83 m <sup>2</sup>
CHAMBRE	11,55 m <sup>2</sup>
SALLE D'EAU	5,22 m <sup>2</sup>
DEGAGEMENT	4,33 m <sup>2</sup>
<b>SURFACE TOTALE HABITABLE</b>	<b>54,29 m<sup>2</sup></b>
TERRASSE	20,63 m <sup>2</sup>
JARDIN	43,70 m <sup>2</sup>
<b>SURFACE TOTALE HABITABLE ET ANNEXE</b>	<b>118,62 m<sup>2</sup></b>

**LEGENDE**

VR	volet roulant		radiateur
GC	garde corps	R	réfrigérateur
	soffite/faux plafond	LV	lave vaisselle
ETEL	esp tech elec du logt	LL	lave linge
PL	placard	C	cuisson
	robinet de puisage	TRI	tri sélectif
	sèche-serviette	- - -	retombée de poutre
	fenêtre		porte fenêtre
	fenêtre fixe		

Indice A Février 2024



Nota : Les surfaces des placards sont comprises dans celles des pièces où ils se situent. Des modifications sont susceptibles d'être apportées à ce plan en fonction des nécessités techniques et réglementaires de la réalisation, tant en ce qui concerne les dimensions libres que l'équipement. Les soffites, faux-plafonds, retombées, gaines techniques, canalisations, trappes de visite, descentes d'eaux pluviales, équipements électriques, ne sont pas systématiquement représentés ou le sont à titre indicatif. Les dimensions et les implantations des appareils de chauffage, lorsqu'ils sont représentés, sont indicatifs et seront soumis à la conformité de l'étude thermique. La forme des jardins (pente, talus...) n'est pas toujours représentée ou l'est à titre indicatif. La végétation éventuellement représentée n'est pas contractuelle. »