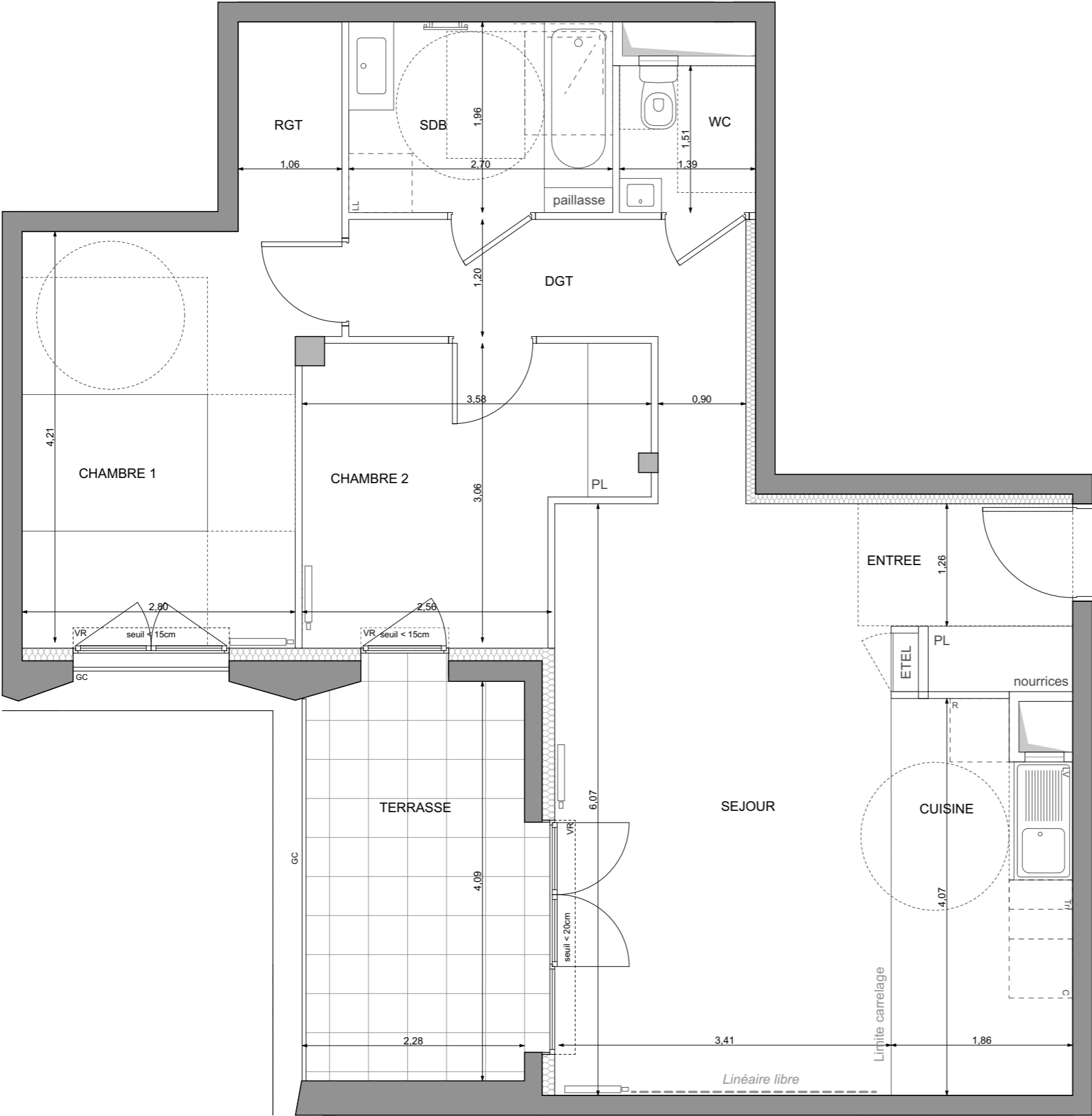


RUE MADELEINE SALZGEBER



**HALL B**  
**APPARTEMENT DE 3 PIECES**  
**n°B16 au 1er étage**

ENTREE	3,76 m <sup>2</sup>
SEJOUR	20,49 m <sup>2</sup>
CUISINE	7,15 m <sup>2</sup>
CHAMBRE 1	12,48 m <sup>2</sup>
CHAMBRE 2	9,46 m <sup>2</sup>
SALLE DE BAINS	5,29 m <sup>2</sup>
WC	2,10 m <sup>2</sup>
RANGEMENT	2,29 m <sup>2</sup>
DEGAGEMENT	6,43 m <sup>2</sup>
<b>SURFACE TOTALE HABITABLE</b>	<b>69,45 m<sup>2</sup></b>
TERRASSE	9,34 m <sup>2</sup>
<b>SURFACE TOTALE HABITABLE ET ANNEXE</b>	<b>78,79 m<sup>2</sup></b>

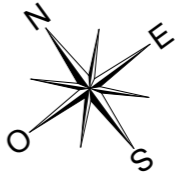


◀ N° B16

**LEGENDE**

VR	volet roulant		radiateur
GC	garde corps	R	réfrigérateur
	soffite/faux plafond	LV	lave vaisselle
ETEL	esp tech elec du logt	LL	lave linge
PL	placard	C	cuisson
	robinet de puisage	TRI	tri sélectif
	sèche-serviette	- - -	retombée de poutre
	fenêtre		porte fenêtre
	fenêtre fixe		

Indice A Février 2024  
Echelle :



Avenier Cornejo architectes

Nota : Les surfaces des placards sont comprises dans celles des pièces où ils se situent. Des modifications sont susceptibles d'être apportées à ce plan en fonction des nécessités techniques et réglementaires de la réalisation, tant en ce qui concerne les dimensions libres que l'équipement. Les soffites, faux-plafonds, retombées, gaines techniques, canalisations, trappes de visite, descentes d'eaux pluviales, équipements électriques, ne sont pas systématiquement représentés ou le sont à titre indicatif. Les dimensions et les implantations des appareils de chauffage, lorsqu'ils sont représentés, sont indicatifs et seront soumis à la conformité de l'étude thermique. La forme des jardins (pente, talus...) n'est pas toujours représentée ou l'est à titre indicatif. La végétation éventuellement représentée n'est pas contractuelle. »