

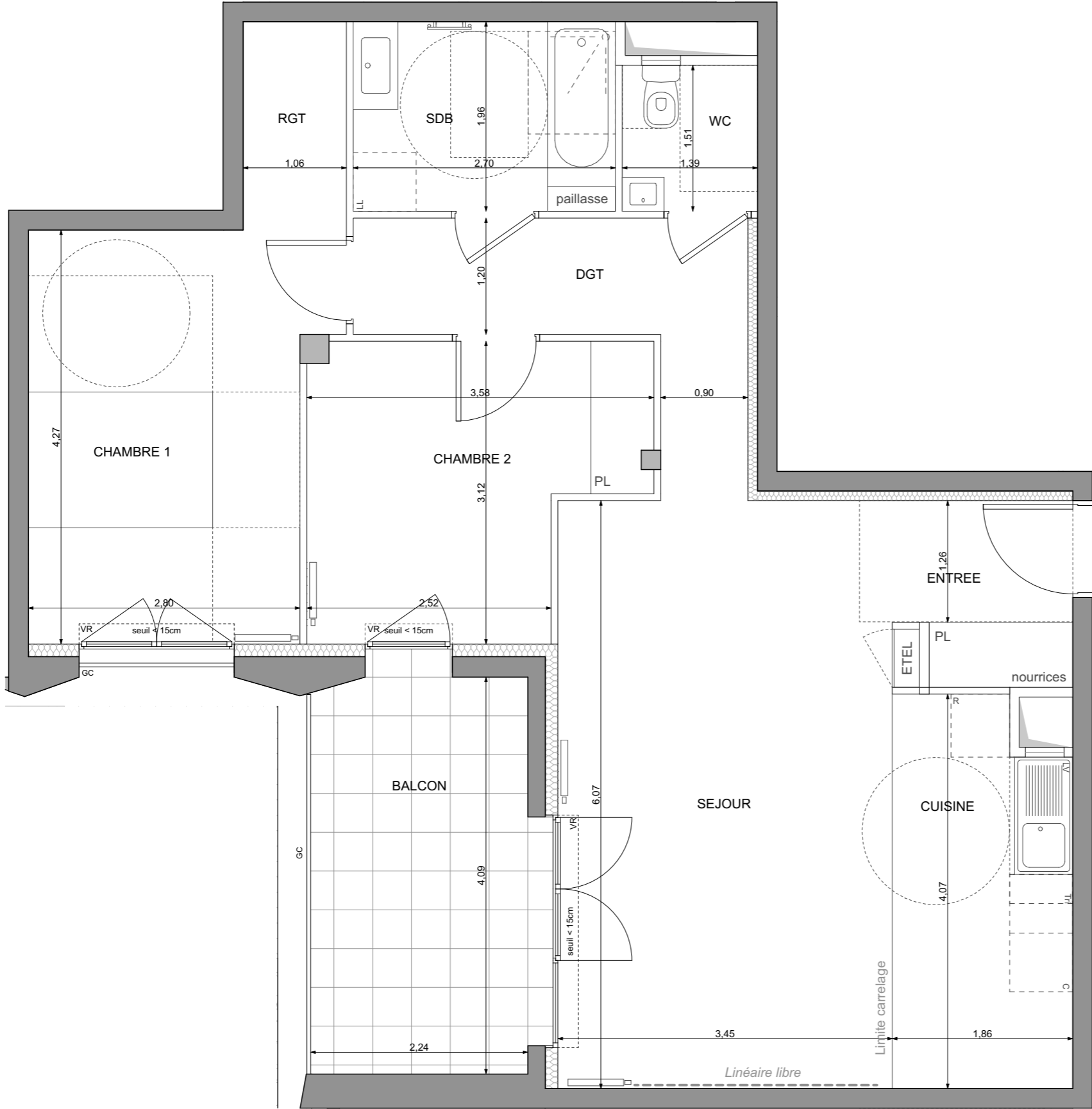
RUE MADELEINE SALZGEBER



HALL B
APPARTEMENT DE 3 PIECES
n°B26 au 2ème étage

ENTREE	3,76 m ²
SEJOUR	20,49 m ²
CUISINE	7,15 m ²
CHAMBRE 1	12,48 m ²
CHAMBRE 2	9,46 m ²
SALLE DE BAINS	5,29 m ²
WC	2,10 m ²
RANGEMENT	2,29 m ²
DEGAGEMENT	6,43 m ²
SURFACE TOTALE HABITABLE	69,45 m²
BALCON	9,34 m ²
SURFACE TOTALE HABITABLE ET ANNEXE	78,79 m²

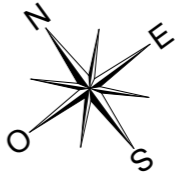
◀ N° B26



LEGENDE

- | | | | |
|------|-----------------------|-----|--------------------|
| VR | volet roulant | | radiateur |
| GC | garde corps | R | réfrigérateur |
| | soffite/faux plafond | LV | lave vaisselle |
| ETEL | esp tech elec du logt | LL | lave linge |
| PL | placard | C | cuisson |
| | robinet de puisage | TRI | tri sélectif |
| | sèche-serviette | --- | retombée de poutre |
| | fenêtre | | porte fenêtre |
| | fenêtre fixe | | |

Indice A Février 2024
Echelle :



Avenier Cornejo architectes

Nota : Les surfaces des placards sont comprises dans celles des pièces où ils se situent. Des modifications sont susceptibles d'être apportées à ce plan en fonction des nécessités techniques et réglementaires de la réalisation, tant en ce qui concerne les dimensions libres que l'équipement. Les soffites, faux-plafonds, retombées, gaines techniques, canalisations, trappes de visite, descentes d'eaux pluviales, équipements électriques, ne sont pas systématiquement représentés ou le sont à titre indicatif. Les dimensions et les implantations des appareils de chauffage, lorsqu'ils sont représentés, sont indicatifs et seront soumis à la conformité de l'étude thermique. La forme des jardins (pente, talus...) n'est pas toujours représentée ou l'est à titre indicatif. La végétation éventuellement représentée n'est pas contractuelle. »