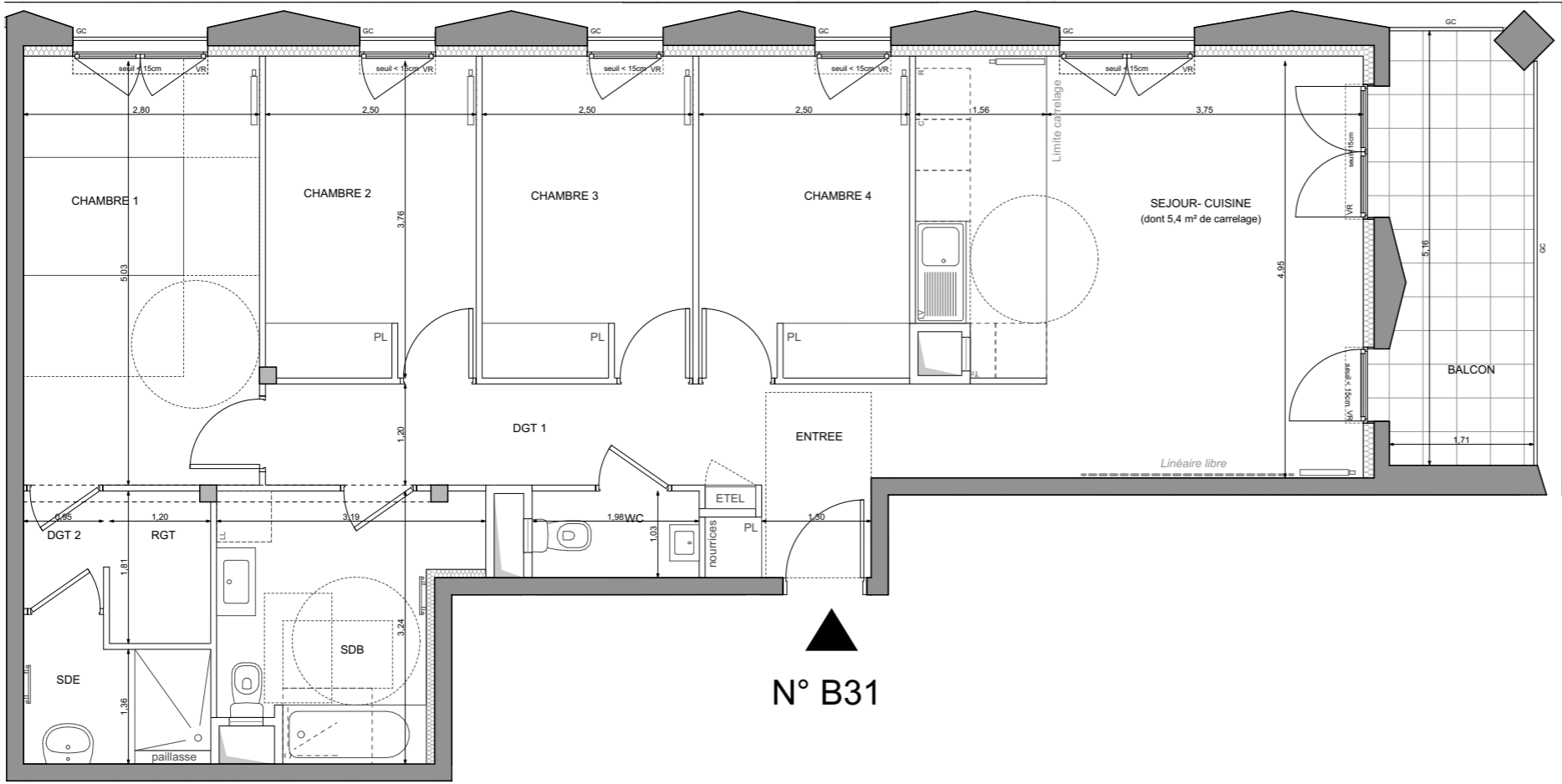


RUE MADELEINE SALZGEBER



HALL B
APPARTEMENT DE 5 PIECES
n°B31 au 3ème étage

ENTREE	3,47 m ²
SEJOUR - CUISINE	26,63 m ²
CHAMBRE 1	14,25 m ²
CHAMBRE 2	9,49 m ²
CHAMBRE 3	9,50 m ²
CHAMBRE 4	9,50 m ²
SALLE D'EAU	3,42 m ²
SALLE DE BAINS	8,25 m ²
WC	2,04 m ²
RANGEMENT	2,22 m ²
DEGAGEMENT	7,07 m ²
DEGAGEMENT 2	1,33 m ²
SURFACE TOTALE HABITABLE	97,17 m²
BALCON	9,10 m ²
SURFACE TOTALE HABITABLE ET ANNEXE	106,27 m²



LEGENDE 1/2

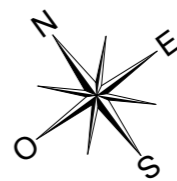
- | | | | |
|------|-----------------------|-------|--------------------|
| VR | volet roulant | | radiateur |
| GC | garde corps | R | réfrigérateur |
| | soffite/faux plafond | LV | lave vaisselle |
| ETEL | esp tech elec du logt | LL | lave linge |
| PL | placard | C | cuisson |
| | robinet de puisage | TRI | tri sélectif |
| | sèche-serviette | - - - | retombée de poutre |
| | fenêtre | | porte fenêtre |
| | fenêtre fixe | | |

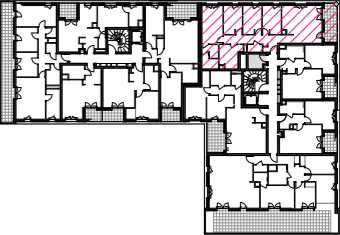
Indice A Février 2024
Echelle :



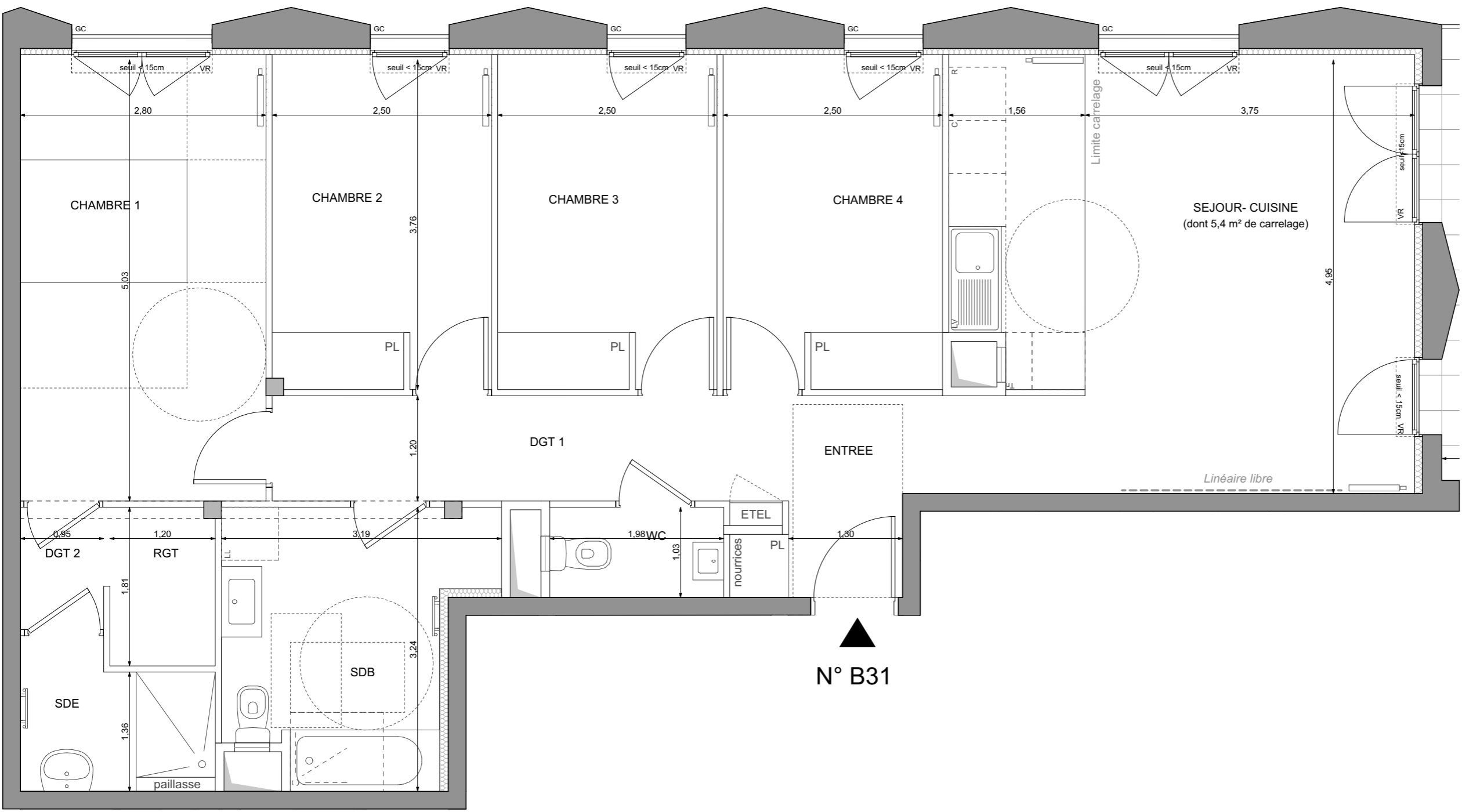
Avenier Cornejo architectes

Nota : Les surfaces des placards sont comprises dans celles des pièces où ils se situent. Des modifications sont susceptibles d'être apportées à ce plan en fonction des nécessités techniques et réglementaires de la réalisation, tant en ce qui concerne les dimensions libres que l'équipement. Les soffites, faux-plafonds, retombées, gaines techniques, canalisations, trappes de visite, descentes d'eaux pluviales, équipements électriques, ne sont pas systématiquement représentés ou le sont à titre indicatif. Les dimensions et les implantations des appareils de chauffage, lorsqu'ils sont représentés, sont indicatifs et seront soumis à la conformité de l'étude thermique. La forme des jardins (pente, talus...) n'est pas toujours représentée ou l'est à titre indicatif. La végétation éventuellement représentée n'est pas contractuelle. »





RUE MADELEINE SALZGEBER

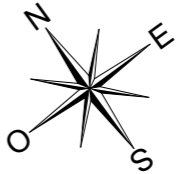


HALL B
APPARTEMENT DE 5 PIECES
n°B31 au 3ème étage

LEGENDE 2/2

VR	volet roulant		radiateur
GC	garde corps	R	réfrigérateur
	soffite/faux plafond	LV	lave vaisselle
ETEL	esp tech elec du logt	LL	lave linge
PL	placard	C	cuisson
	robinet de puisage	TRI	tri sélectif
	sèche-serviette	- - -	retombée de poutre
	fenêtre		porte fenêtre
	fenêtre fixe		

Indice A Février 2024
Echelle :



Avenier Cornejo architectes

Nota : Les surfaces des placards sont comprises dans celles des pièces où ils se situent. Des modifications sont susceptibles d'être apportées à ce plan en fonction des nécessités techniques et réglementaires de la réalisation, tant en ce qui concerne les dimensions libres que l'équipement. Les soffites, faux-plafonds, retombées, gaines techniques, canalisations, trappes de visite, descentes d'eaux pluviales, équipements électriques, ne sont pas systématiquement représentés ou le sont à titre indicatif. Les dimensions et les implantations des appareils de chauffage, lorsqu'ils sont représentés, sont indicatifs et seront soumis à la conformité de l'étude thermique. La forme des jardins (pente, talus...) n'est pas toujours représentée ou l'est à titre indicatif. La végétation éventuellement représentée n'est pas contractuelle. »