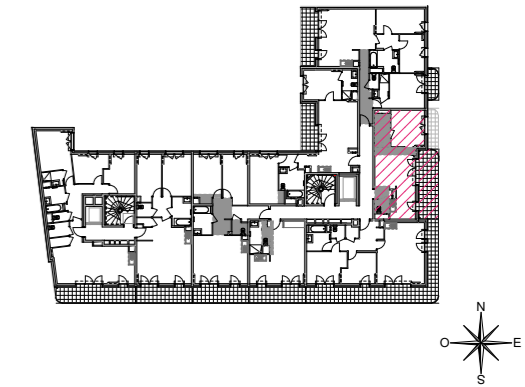


N° F33



HALL F
APPARTEMENT DE 2 PIECES
n°F33 au 3ème étage

ENTRÉE	2,05 m ²
SÉJOUR	17,96 m ²
CUISINE	4,81 m ²
CHAMBRE	12,00 m ²
SALLE D'EAU	4,89 m ²
WC	1,84 m ²

SURFACE TOTALE HABITABLE 43,55 m²

BALCON 13,27 m²

SURFACE TOTALE HABITABLE ET ANNEXE 56,82 m²

LEGENDE

VR	volet roulant	radiateur	
GC	garde corps	R	réfrigérateur
[hatched box]	soffite/faux plafond	LV	lave vaisselle
ETEL	esp tech elec du logt	LL	lave linge
PL	placard	C	cuisson
[faucet icon]	robinet de puisage	TRI	tri sélectif
[towel rack icon]	sèche-serviette	---	retombée de poutre
AP	allège pleine	PV	pare-vue
[window icon]	fenêtre	[door icon]	porte fenêtre
[fixed window icon]	fenêtre fixe	[opaque window icon]	fenêtre fixe opalescent

Indice A Juin 2024

Echelle : 0 50 100 200cm

Nota : Les surfaces des placards sont comprises dans celles des pièces où ils se situent. Des modifications sont susceptibles d'être apportées à ce plan en fonction des nécessités techniques et réglementaires de la réalisation, tant en ce qui concerne les dimensions libres que l'équipement. Les soffites, faux-plafonds, retombées, gaines techniques, canalisations, trappes de visite, descentes d'eaux pluviales, équipements électriques, ne sont pas systématiquement représentés ou le sont à titre indicatif. Les dimensions et les implantations des appareils de chauffage, lorsqu'ils sont représentés, sont indicatifs et seront soumis à la conformité de l'étude thermique. La forme des jardins (pente, talus...) n'est pas toujours représentée ou l'est à titre indicatif. La végétation éventuellement représentée n'est pas contractuelle. »