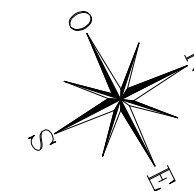
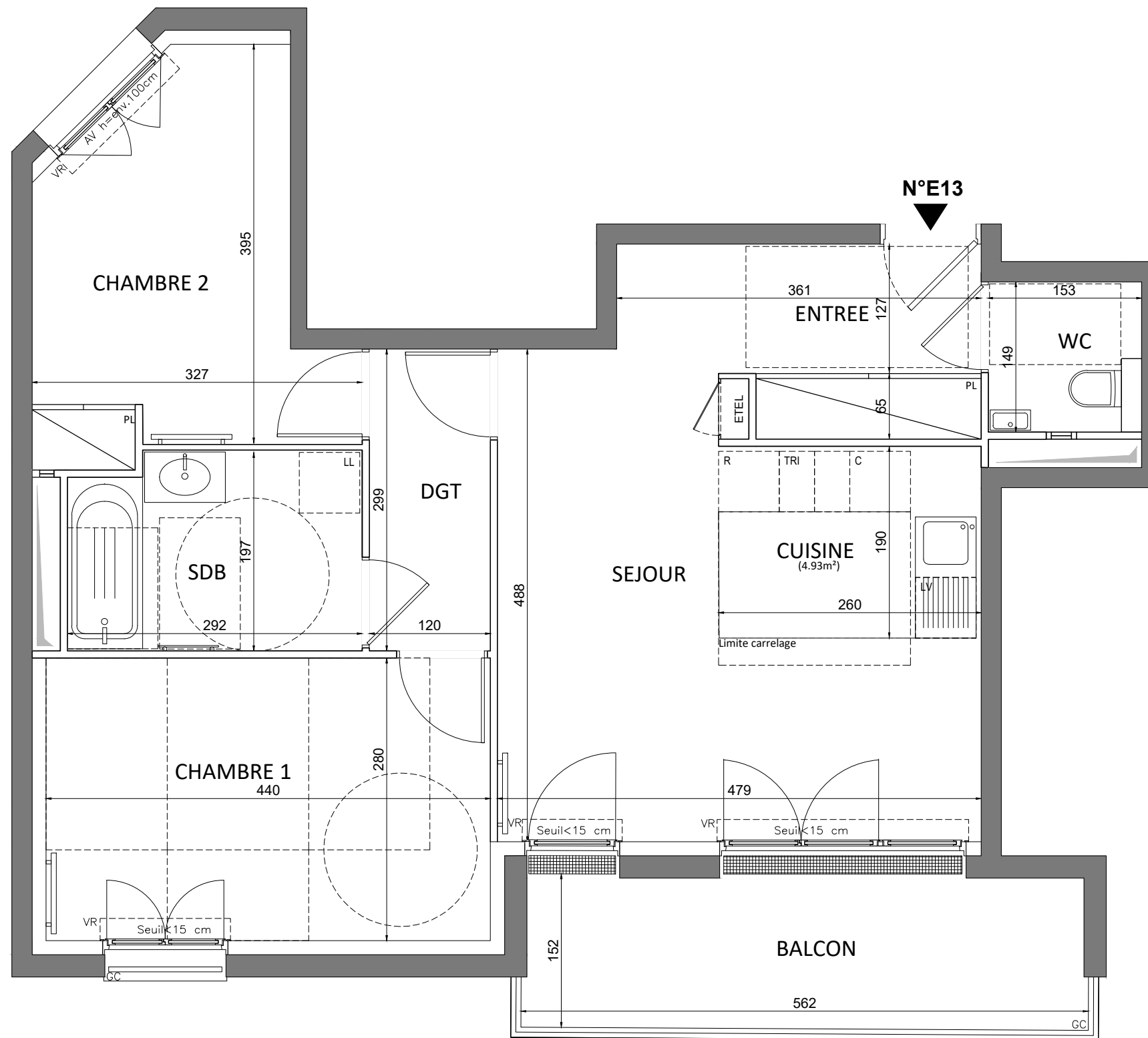


HALL E
APPARTEMENT DE 3 PIECES
n°E 13 au 1er étage

ENTREE	5,83 m ²
SEJOUR/CUISINE	20,87 m ²
CHAMBRE 1	12,32 m ²
CHAMBRE 2	10,11 m ²
SALLE DE BAIN	5,61 m ²
WC	2,26 m ²
DEGAGEMENT	3,59 m ²
SURFACE TOTALE HABITABLE	60,59 m²
BALCON	7,65 m ²
SURFACE TOTALE HABITABLE ET ANNEXE	68,24 m²



LEGENDE			
AP	allège pleine		sèche-serviette
AV	allège vitrée		radiateur
VR	volet roulant	R	réfrigérateur
GC	garde corps	LV	lave vaisselle
	soffite/faux plafond	LL	lave linge
ETEL	esp tech elec du logt	C	cuisson
PL	placard	TRI	tri sélectif
	robinet de puisage	---	retombée de poutre
	fenêtre		pf coulissante
	porte fenêtre		fe. oscillobattante
	fenêtre fixe		

Indice A Septembre 2024
Echelle :

Conformément à la réglementation, ce plan est

EVOLUTIF **PMR**

Nota : Les surfaces des placards sont comprises dans celles des pièces où ils se situent. Des modifications sont susceptibles d'être apportées à ce plan en fonction des nécessités techniques et réglementaires de la réalisation, tant en ce qui concerne les dimensions libres que l'équipement. Les soffites, faux-plafonds, retombées, gaines techniques, canalisations, trappes de visite, descentes d'eaux pluviales, équipements électriques, ne sont pas systématiquement représentés ou le sont à titre indicatif. Les dimensions et les implantations des appareils de chauffage, lorsqu'ils sont représentés, sont indicatifs et seront soumis à la conformité de l'étude thermique. La forme des jardins (pente, talus...) n'est pas toujours représentée ou l'est à titre indicatif. La végétation éventuellement représentée n'est pas contractuelle. »