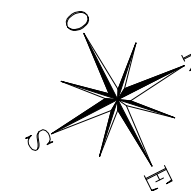
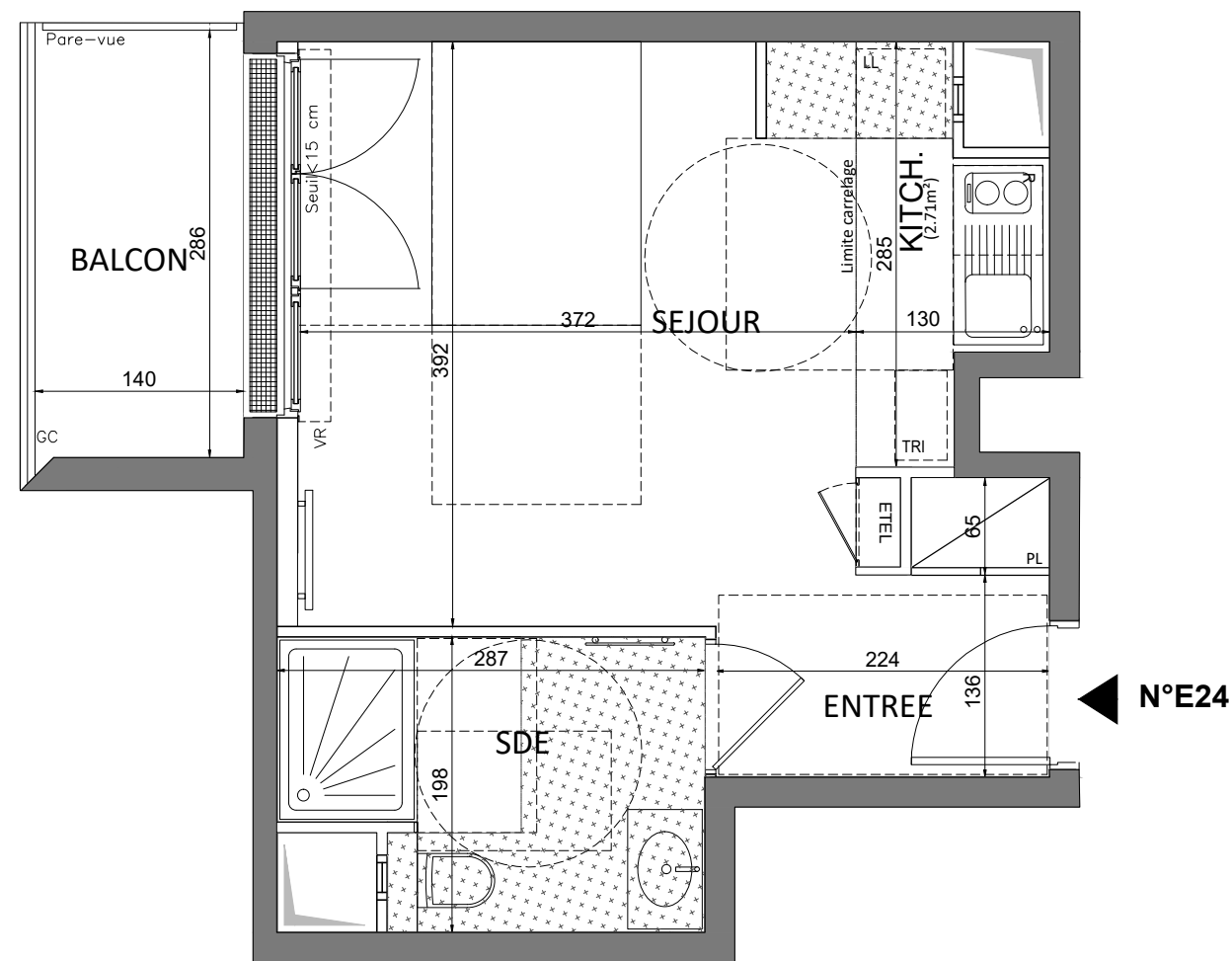


HALL E  
STUDIO  
n°E 24 au 2ème étage

ENTREE	3,53 m²
SEJOUR/KITCHENETTE	17,42 m²
SALLE D'EAU	5,25 m²
<b>SURFACE TOTALE HABITABLE</b>	<b>26.20 m²</b>
BALCON	3,72 m²
<b>SURFACE TOTALE HABITABLE ET ANNEXE</b>	<b>29.92 m²</b>



**LEGENDE**

AP	allège pleine		sèche-serviette	
AV	allège vitrée		radiateur	
VR	volet roulant		R	réfrigérateur
GC	garde corps		LV	lave vaisselle
	soffite/faux plafond		LL	lave linge
ETEL	esp tech elec du logt		C	cuisson
PL	placard		TRI	tri sélectif
	robinet de puisage		---	retombée de poutre
	fenêtre		pf coulissante	porte fenêtre
	fen. oscilló-battante		fen. fixe	fenêtre fixe

Indice A  
Echelle : 0 50 100 200cm  
Septembre 2024

Conformément à la réglementation, ce plan est

EVOLUTIF      PMR

Nota : Les surfaces des placards sont comprises dans celles des pièces où ils se situent. Des modifications sont susceptibles d'être apportées à ce plan en fonction des nécessités techniques et réglementaires de la réalisation, tant en ce qui concerne les dimensions libres que l'équipement. Les soffites, faux-plafonds, retombées, gaines techniques, canalisations, trappes de visite, descentes d'eaux pluviales, équipements électriques, ne sont pas systématiquement représentés ou le sont à titre indicatif. Les dimensions et les implantations des appareils de chauffage, lorsqu'ils sont représentés, sont indicatifs et seront soumis à la conformité de l'étude thermique. La forme des jardins (pente, talus...) n'est pas toujours représentée ou l'est à titre indicatif. La végétation éventuellement représentée n'est pas contractuelle. »