

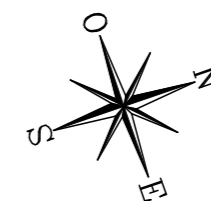
APPARTEMENT DE 3 PIECES
 n° 02 au Rez-de-Jardin

ENTREE	6,27 m ²
SEJOUR	26,36 m ²
CUISINE	10,92 m ²
CHAMBRE MASTER	18,34 m ²
CHAMBRE 1	12,65 m ²
SALLE DE BAIN	6,01 m ²
SALLE D'EAU	3,43 m ²
WC / BUANDERIE	4,34 m ²
DRESSING	2,67 m ²
RANGEMENT	2,22 m ²
CELLIER	3,26 m ²
DEGAGEMENT	2,73 m ²
SURFACE TOTALE HABITABLE	99,20 m²
JARDIN	69,09 m ²
TERRASSE	11,18 m ²
SURFACE TOTALE HABITABLE ET ANNEXE	179,47 m²

LEGENDE 1/2

	trappe d'accès entretien VMC		sèche-serviette
	VR volet roulant		ballon d'eau chaude
	GC garde corps		R réfrigérateur
	soffite/faux plafond		LV lave vaisselle
	ETEL esp tech elec du logt		LL lave linge
	PL placard		C cuisson
	retombée de poutre		TRI tri sélectif
	fenêtre		LC linéaire complémentaire kitchenette
	pf coulissante		K
	porte fenêtre		fe. oscillo-battante
	fenêtre fixe		

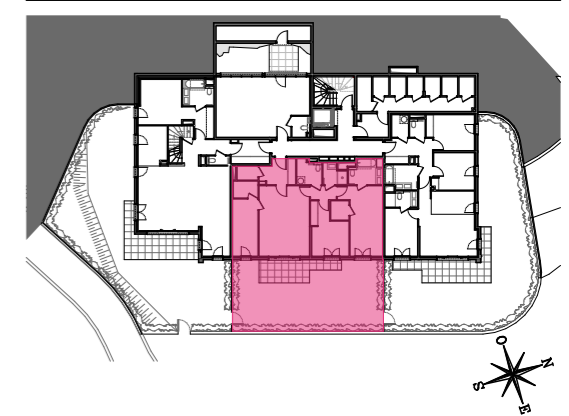
Indice A Février 2024
 Echelle :



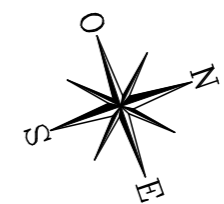
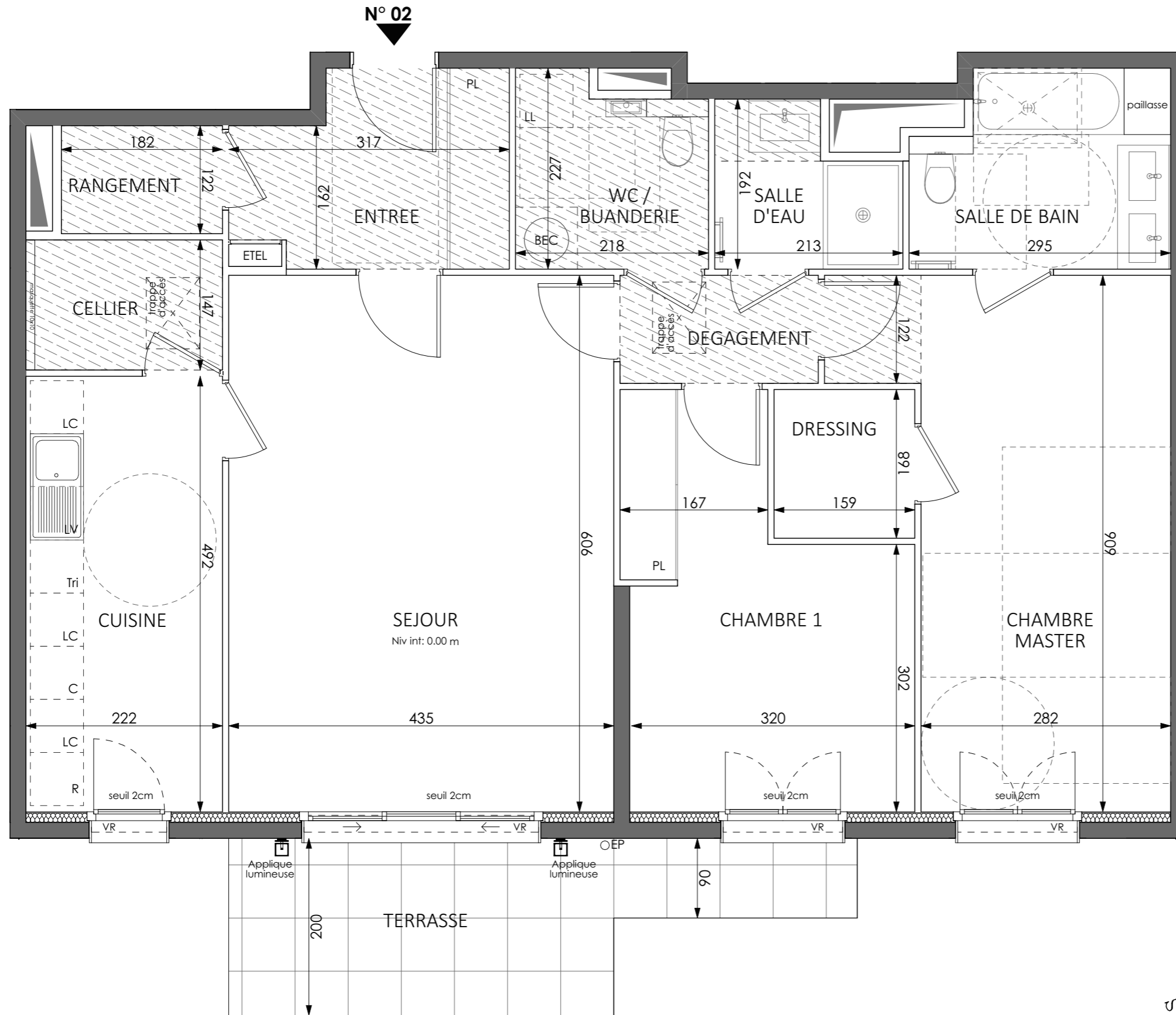
Conformément à la réglementation, ce plan est :
EVOLUTIF **PMR**

Nota : Les surfaces des placards et/ou dressings sont comprises dans celles des pièces où ils se situent. Des modifications sont susceptibles d'être apportées à ce plan en fonction des nécessités techniques et réglementaires de la réalisation, tant en ce qui concerne les dimensions libres que l'équipement. Les soffites, faux-plafonds, retombées, gaines techniques, canalisations, trappes de visite, descentes d'eaux pluviales, équipements électriques, ne sont pas systématiquement représentés ou le sont à titre indicatif. Les dimensions et les implantations des appareils de chauffage ou refroidissement, lorsqu'ils sont représentés, sont indicatifs et seront soumis à la conformité de l'étude thermique. La forme des jardins (pente, talus...) n'est pas toujours représentée ou l'est à titre indicatif. La végétation éventuellement représentée n'est pas contractuelle. »





APPARTEMENT DE 3 PIECES
 n° 02 au Rez-de-Jardin



LEGENDE 2/2

- | | | | |
|--|----------------------------|--|----------------------------|
| | trappe d'accès | | sèche-serviette |
| | entretien VMC | | ballon d'eau chaude |
| | VR volet roulant | | R réfrigérateur |
| | GC garde corps | | LV lave vaisselle |
| | soffite/faux plafond | | LL lave linge |
| | ETEL esp tech elec du logt | | C cuisson |
| | PL placard | | TRI tri sélectif |
| | retombée de poutre | | LC linéaire complémentaire |
| | trappe d'accès | | K kitchenette |
-
- | | | | | | | | | | |
|--|---------|--|----------------|--|---------------|--|----------------------|--|--------------|
| | fenêtre | | pt coulissante | | porte fenêtre | | fe. oscillo-battante | | fenêtre fixe |
|--|---------|--|----------------|--|---------------|--|----------------------|--|--------------|

Indice A Février 2024
 Echelle : 0 50 100 200cm

Conformément à la réglementation, ce plan est :
EVOLUTIF **PMR**

Nota : Les surfaces des placards et/ou dressings sont comprises dans celles des pièces où ils se situent. Des modifications sont susceptibles d'être apportées à ce plan en fonction des nécessités techniques et réglementaires de la réalisation, tant en ce qui concerne les dimensions libres que l'équipement. Les soffites, faux-plafonds, retombées, gaines techniques, canalisations, trappes de visite, descentes d'eaux pluviales, équipements électriques, ne sont pas systématiquement représentés ou le sont à titre indicatif. Les dimensions et les implantations des appareils de chauffage ou refroidissement, lorsqu'ils sont représentés, sont indicatifs et seront soumis à la conformité de l'étude thermique. La forme des jardins (pente, talus...) n'est pas toujours représentée ou l'est à titre indicatif. La végétation éventuellement représentée n'est pas contractuelle. »