

APPARTEMENT DE 5 PIECES
n° 11 au Rez-de-Chaussée

ENTREE	11,66 m ²
SEJOUR	30,92 m ²
CUISINE	9,18 m ²
CHAMBRE MASTER	17,78 m ²
CHAMBRE 1	13,07 m ²
CHAMBRE 2	11,76 m ²
CHAMBRE 3	11,30 m ²
SALLE DE BAIN	4,39 m ²
SALLE D'EAU 1	5,44 m ²
SALLE D'EAU 2	3,23 m ²
WC 1	1,58 m ²
WC 2	1,46 m ²
RANGEMENT	1,55 m ²
BUANDERIE	2,55 m ²
CELLIER	2,63 m ²
DEGAGEMENT	3,90 m ²
SURFACE TOTALE HABITABLE	132,40 m²
TERRASSE	20,22 m ²
JARDIN	16,05 m ²
SURFACE TOTALE HABITABLE ET ANNEXE	168,67 m²

LEGENDE 1/2

	trappe d'accès		sèche-serviette
	entretien VMC		ballon d'eau chaude
	volet roulant		R réfrigérateur
	garde corps		LV lave vaisselle
	soffite/faux plafond		LL lave linge
	esp tech elec du logt		C cuisson
	placard		TRI tri sélectif
	retombée de poutre		LC linéaire complémentaire kitchenette
	K		K
	fenêtre		porte fenêtre
	pf coulissante		fe. oscillo-battante
	fenetre fixe		fenetre fixe

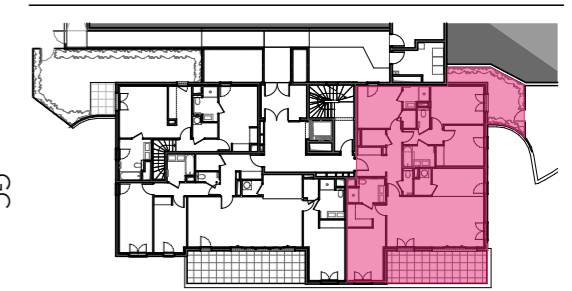
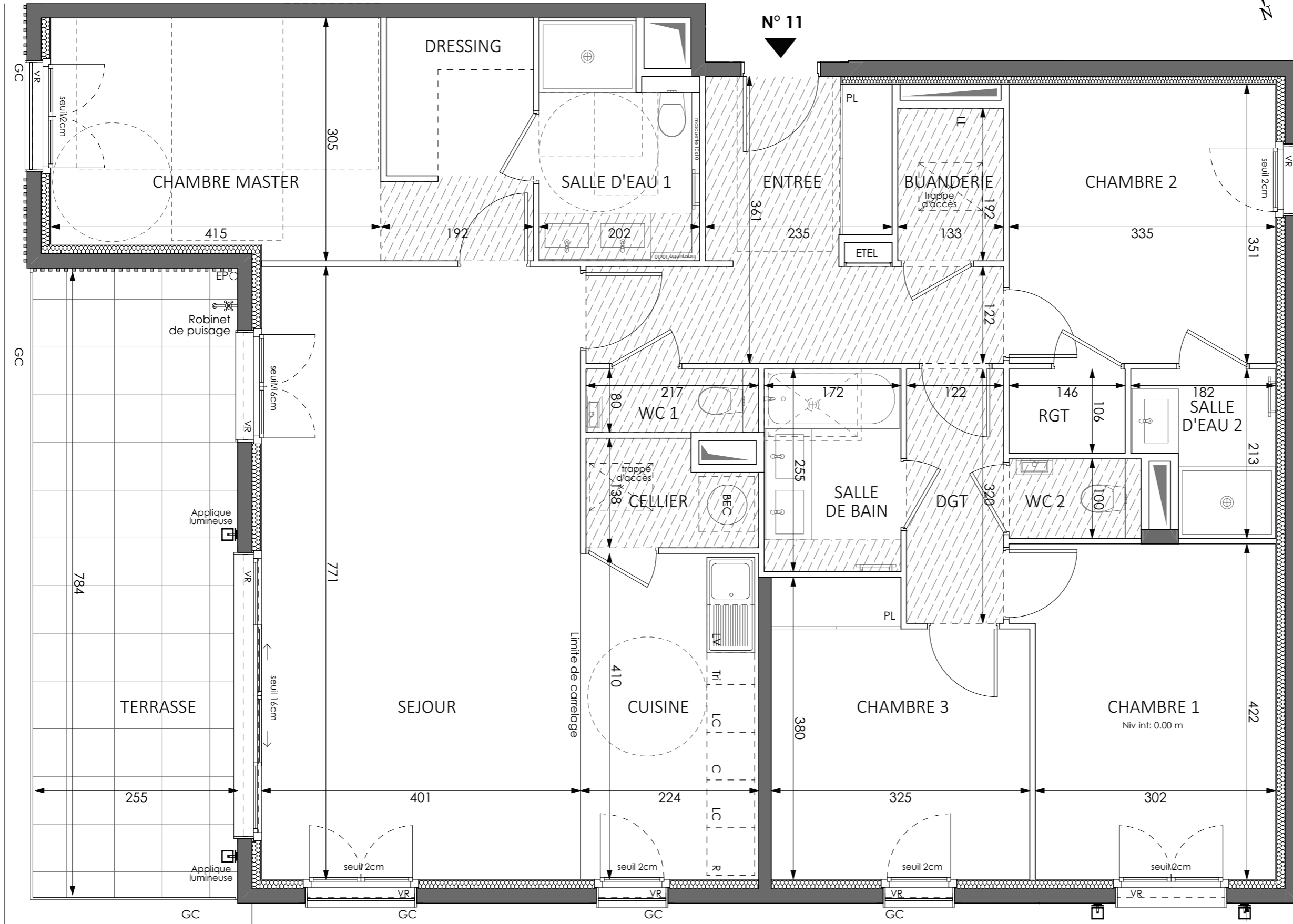
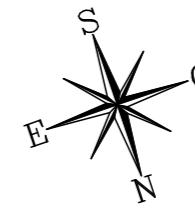
Indice A Février 2024
 Echelle : 0 50 100 200cm



ATELIER ALLIONE
 ARCHITECTES

Conformément à la réglementation, ce plan est :
EVOLUTIF **PMR**

Nota : Les surfaces des placards et/ou dressings sont comprises dans celles des pièces où ils se situent. Des modifications sont susceptibles d'être apportées à ce plan en fonction des nécessités techniques et réglementaires de la réalisation, tant en ce qui concerne les dimensions libres que l'équipement. Les soffites, faux-plafonds, retombées, gaines techniques, canalisations, trappes de visite, descentes d'eaux pluviales, équipements électriques, ne sont pas systématiquement représentés ou le sont à titre indicatif. Les dimensions et les implantations des appareils de chauffage ou refroidissement, lorsqu'ils sont représentés, sont indicatifs et seront soumis à la conformité de l'étude thermique. La forme des jardins (pente, talus...) n'est pas toujours représentée ou l'est à titre indicatif. La végétation éventuellement représentée n'est pas contractuelle. »



APPARTEMENT DE 5 PIECES
n° 11 au Rez-de-Chaussée

LEGENDE 2/2

	trappe d'accès		sèche-serviette
	entretien VMC		ballon d'eau chaude
	volet roulant		réfrigérateur
	garde corps		lave vaisselle
	soffite/faux plafond		lave linge
	esp tech elec du logt		cuisson
	placard		tri sélectif
	retombée de poutre		linéaire complémentaire
	fenêtre		kitchenette
	pf coulissante		porte fenêtre
	fenêtre fixe		fe. oscillo-battante

Indice A Février 2024

Echelle :

Conformément à la réglementation, ce plan est :

EVOLUTIF **PMR**

Nota : Les surfaces des placards et/ou dressings sont comprises dans celles des pièces où ils se situent. Des modifications sont susceptibles d'être apportées à ce plan en fonction des nécessités techniques et réglementaires de la réalisation, tant en ce qui concerne les dimensions libres que l'équipement. Les soffites, faux-plafonds, retombées, gaines techniques, canalisations, trappes de visite, descentes d'eaux pluviales, équipements électriques, ne sont pas systématiquement représentés ou le sont à titre indicatif. Les dimensions et les implantations des appareils de chauffage ou refroidissement, lorsqu'ils sont représentés, sont indicatifs et seront soumis à la conformité de l'étude thermique. La forme des jardins (pente, talus...) n'est pas toujours représentée ou l'est à titre indicatif. La végétation éventuellement représentée n'est pas contractuelle. »

