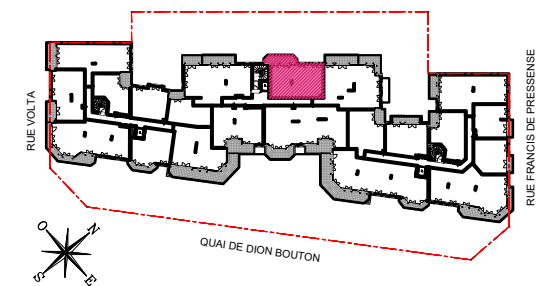


# PUTEAUX

## QUAI DE DION-BOUTON

3-5, Quai de Dion-Bouton - 92800 PUTEAUX

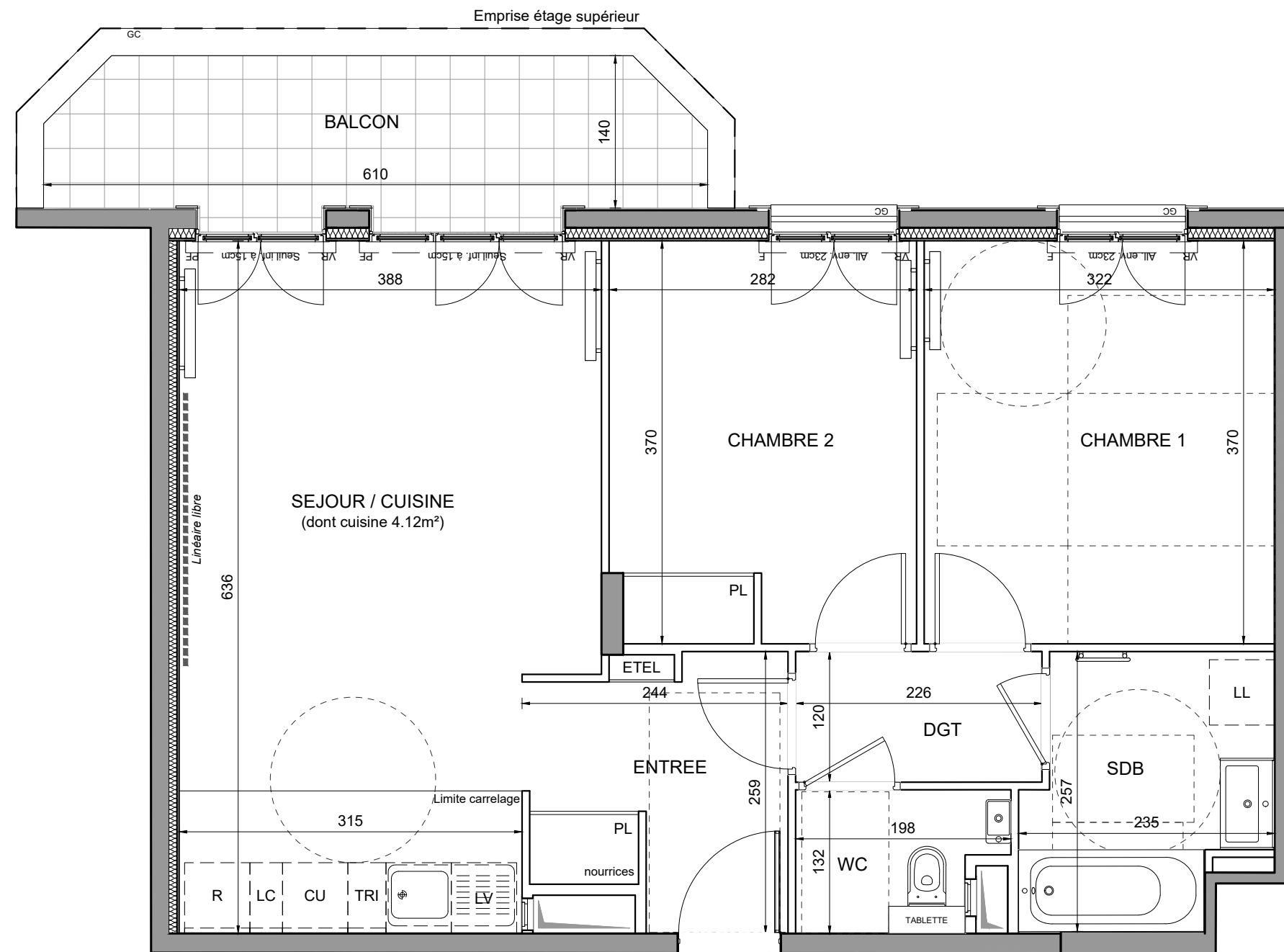


### HALL B

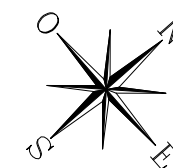
#### APPARTEMENT DE 3 PIECES

n° B31 au R+3

|   |                            |
|---|----------------------------|
| ENTREE                                    | 5,29 m <sup>2</sup>        |
| SEJOUR / CUISINE                          | 22,94 m <sup>2</sup>       |
| CHAMBRE 1                                 | 11,92 m <sup>2</sup>       |
| CHAMBRE 2                                 | 10,32 m <sup>2</sup>       |
| SALLE DE BAIN                             | 5,21 m <sup>2</sup>        |
| WC  | 2,31 m <sup>2</sup>        |
| DEGAGEMENT                                | 2,71 m <sup>2</sup>        |
| <b>SURFACE TOTALE HABITABLE</b>           | <b>60.70 m<sup>2</sup></b> |
| BALCON                                    | 8.09 m <sup>2</sup>        |
| <b>SURFACE TOTALE HABITABLE ET ANNEXE</b> | <b>68.79 m<sup>2</sup></b> |



▲  
N°B31



Conformément à la réglementation, ce plan est :

**EVOLUTIF** **PMR**

Nota : Les surfaces des placards sont comprises dans celles des pièces où ils se situent. Des modifications sont susceptibles d'être apportées à ce plan en fonction des nécessités techniques et réglementaires de la réalisation, tant en ce qui concerne les dimensions libres que l'équipement. Les soffites, faux-plafonds, retombées, gaines techniques, canalisations, trappes de visite, descentes d'eaux pluviales, équipements électriques, ne sont pas systématiquement représentés ou le sont à titre indicatif. Les dimensions et les implantations des appareils de chauffage, lorsqu'ils sont représentés, sont indicatifs et seront soumis à la conformité de l'étude thermique. La forme des jardins (pente, talus...) n'est pas toujours représentée ou l'est à titre indicatif. La végétation éventuellement représentée n'est pas contractuelle. »

#### LEGENDE

|      |                       |     |                         |
|------|-----------------------|-----|-------------------------|
| VR   | volet roulant         | R   | réfrigérateur           |
| GC   | garde-corps           | LV  | lave-vaisselle          |
|      | soffite/faux plafond  | LL  | lave-linge              |
| ETEL | esp tech elec du logt | CU  | cuisson                 |
| PL   | placard               | TRI | tri sélectif            |
|      | sèche-serviette       | LC  | linéaire complémentaire |
|      | radiateur             | --- | retombée de poutre      |

fenêtre      porte fenêtre      fenêtre fixe

Indice A Mai 2024

Echelle : 1/50

**EMERIGE**

**Novaxia**  
Investissement