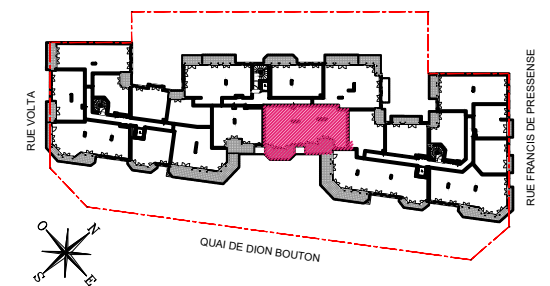


PUTEAUX

QUAI DE DION-BOUTON

3-5, Quai de Dion-Bouton - 92800 PUTEAUX



HALL B

APPARTEMENT DE 5 PIECES

n° B33 au R+3

ENTREE	5,08 m ²
SEJOUR/CUISINE	41,32 m ²
CHAMBRE 1	14,24 m ²
CHAMBRE 2	10,01 m ²
CHAMBRE 3	12,03 m ²
CHAMBRE 4	11,08 m ²
SALLE DE BAIN	4,81 m ²
SALLE D'EAU	3,19 m ²
WC 1	1,67 m ²
WC 2	2,22 m ²
BUANDERIE	2,68 m ²
DEGAGEMENT	7,12 m ²
SURFACE TOTALE HABITABLE	115.45 m²
BALCON 1	8.83 m ²
BALCON 2	9.15 m ²
SURFACE TOTALE HABITABLE ET ANNEXE	133.43 m²

LEGENDE 1/2

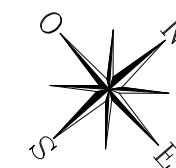
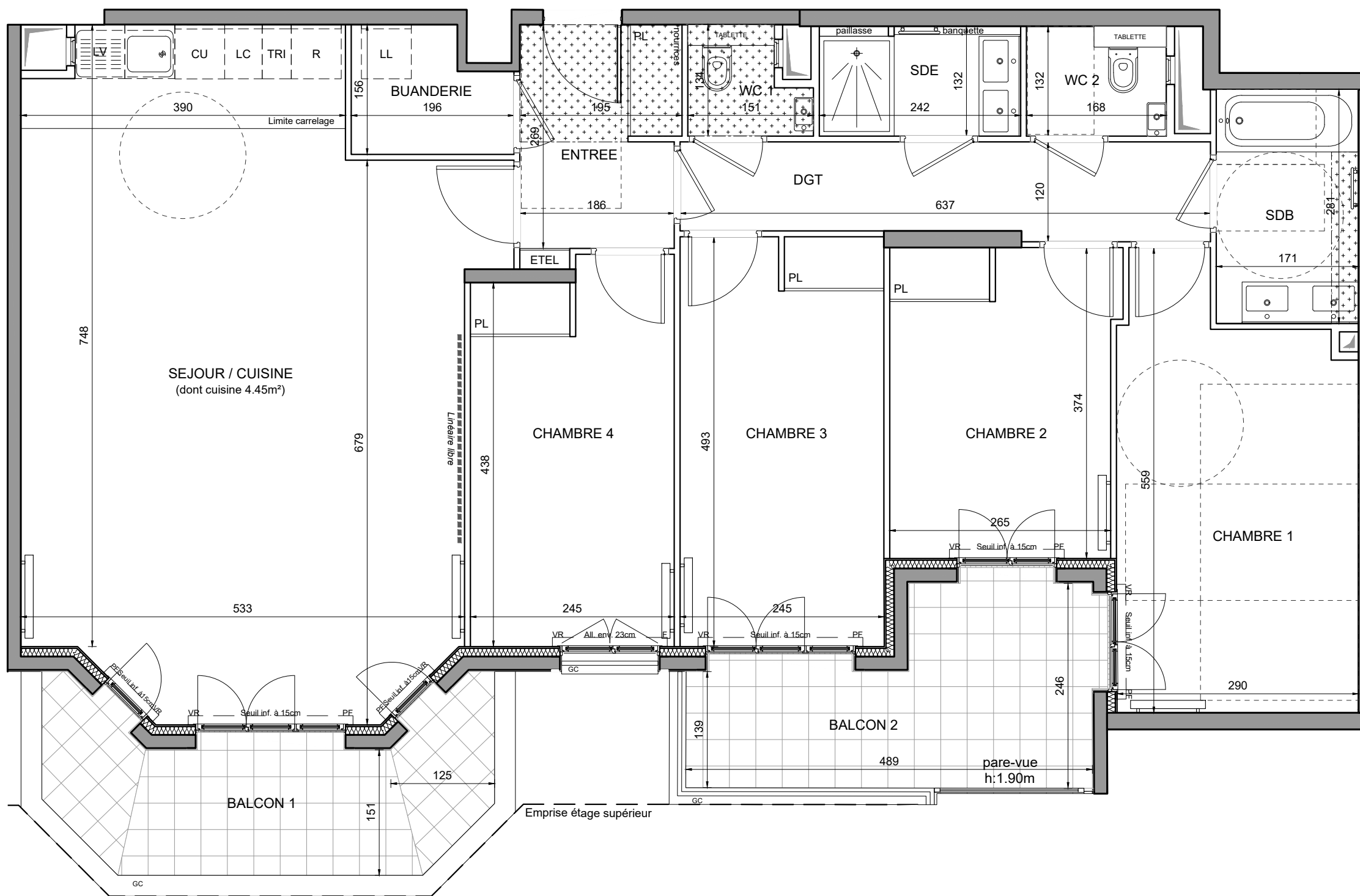
VR	volet roulant	R	réfrigérateur
GC	garde-corps	LV	lave-vaisselle
	soffite/faux plafond	LL	lave-linge
ETEL	esp tech elec du logt	CU	cuisson
PL	placard	TRI	tri sélectif
	sèche-serviette	LC	linéaire complémentaire
	radiateur	---	retombée de poutre
	fenêtre		porte fenêtre
			fenêtre fixe

Indice A Mai 2024

Echelle : graphique 0 50 100 200cm



N°B33



Conformément à la réglementation, ce plan est :

EVOLUTIF **PMR**

Nota : Les surfaces des placards sont comprises dans celles des pièces où ils se situent. Des modifications sont susceptibles d'être apportées à ce plan en fonction des nécessités techniques et réglementaires de la réalisation, tant en ce qui concerne les dimensions libres que l'équipement. Les soffites, faux-plafonds, retombées, gaines techniques, canalisations, trappes de visite, descentes d'eaux pluviales, équipements électriques, ne sont pas systématiquement représentés ou le sont à titre indicatif. Les dimensions et les implantations des appareils de chauffage, lorsqu'ils sont représentés, sont indicatifs et seront soumis à la conformité de l'étude thermique. La forme des jardins (pente, talus...) n'est pas toujours représentée ou l'est à titre indicatif. La végétation éventuellement représentée n'est pas contractuelle. »

N°B33

