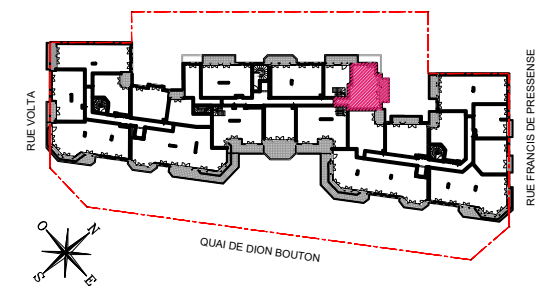


# PUTEAUX

## QUAI DE DION-BOUTON

3-5, Quai de Dion-Bouton - 92800 PUTEAUX

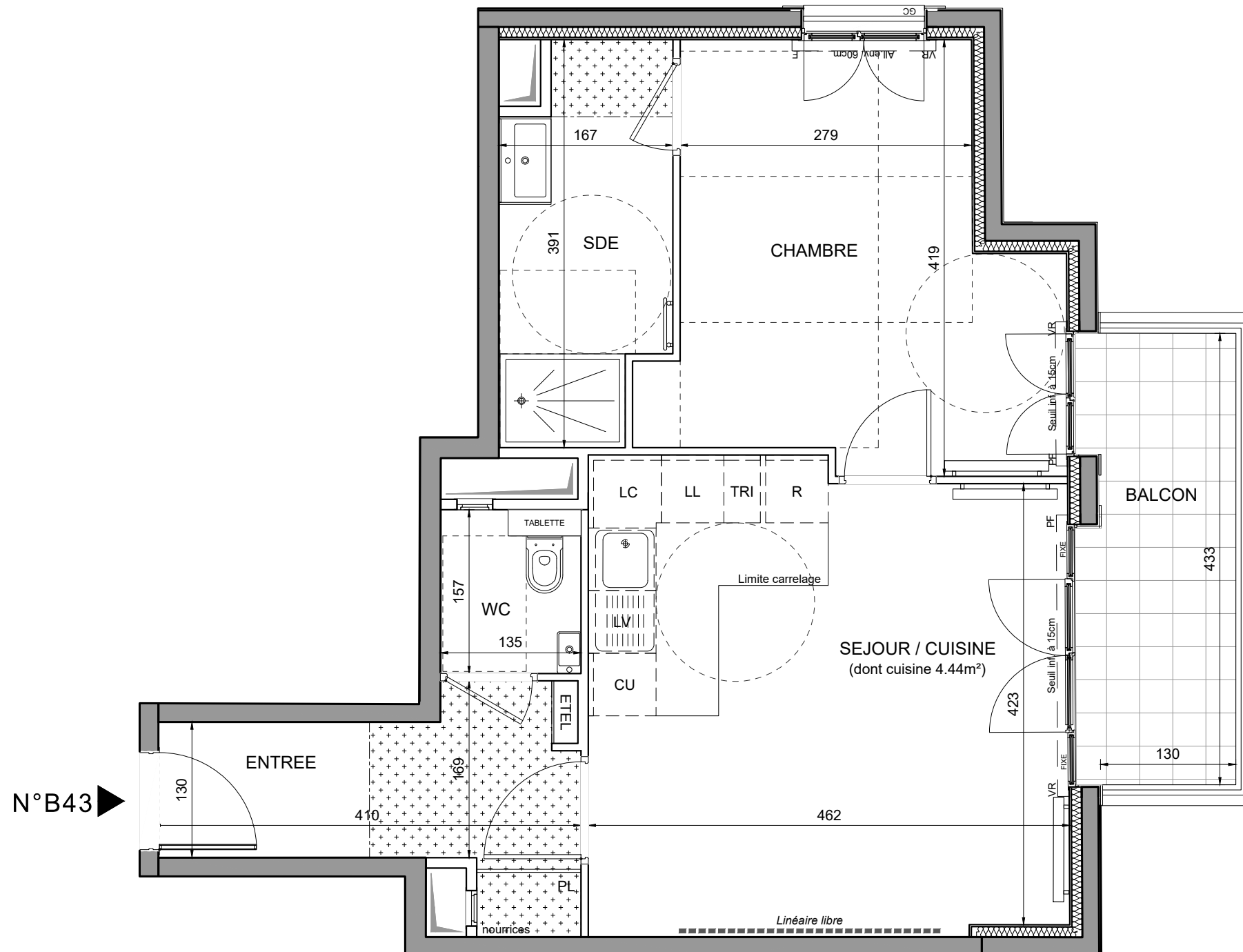


### HALL B

#### APPARTEMENT DE 2 PIECES

#### n° B43 au R+4

ENTREE	6.37 m <sup>2</sup>
SEJOUR/COUISINE	20,54 m <sup>2</sup>
CHAMBRE	13,63 m <sup>2</sup>
SALLE D'EAU	5,74 m <sup>2</sup>
WC	2,11 m <sup>2</sup>
<b>SURFACE TOTALE HABITABLE</b>	<b>48.39 m<sup>2</sup></b>
BALCON	5.66 m <sup>2</sup>
<b>SURFACE TOTALE HABITABLE ET ANNEXE</b>	<b>54.05 m<sup>2</sup></b>

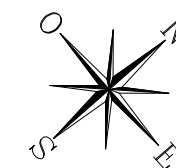


N° B43

Conformément à la réglementation, ce plan est :

**EVOLUTIF** **PMR**

Nota : Les surfaces des placards sont comprises dans celles des pièces où ils se situent. Des modifications sont susceptibles d'être apportées à ce plan en fonction des nécessités techniques et réglementaires de la réalisation, tant en ce qui concerne les dimensions libres que l'équipement. Les soffites, faux-plafonds, retombées, gaines techniques, canalisations, trappes de visite, descentes d'eaux pluviales, équipements électriques, ne sont pas systématiquement représentés ou le sont à titre indicatif. Les dimensions et les implantations des appareils de chauffage, lorsqu'ils sont représentés, sont indicatifs et seront soumis à la conformité de l'étude thermique. La forme des jardins (pente, talus...) n'est pas toujours représentée ou l'est à titre indicatif. La végétation éventuellement représentée n'est pas contractuelle. »



HSP env = 270cm

#### LEGENDE

VR	volet roulant	R	réfrigérateur
GC	garde-corps	LV	lave-vaisselle
[Pattern]	soffite/faux plafond	LL	lave-linge
ETEL	esp tech elec du logt	CU	cuisson
PL	placard	TRI	tri sélectif
[Symbol]	sèche-serviette	LC	linéaire complémentaire
[Symbol]	radiateur	---	retombée de poutre

[Symbol]	fenêtre	[Symbol]	porte fenêtre	[Symbol]	fenêtre fixe
----------	---------	----------	---------------	----------	--------------

Indice A Mai 2024

Echelle : 1/50 0 50 100 200cm

**EMERIGE**

**Novaxia**  
Investissement