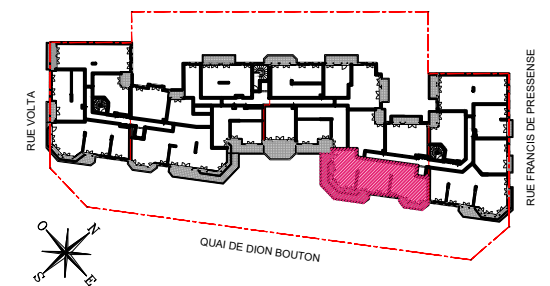


# PUTEAUX

## QUAI DE DION-BOUTON

3-5, Quai de Dion-Bouton - 92800 PUTEAUX



### HALL C

#### APPARTEMENT DE 5 PIECES

#### n° C46 au R+4

ENTREE	4,58 m <sup>2</sup>
SEJOUR / CUISINE	35,52 m <sup>2</sup>
CHAMBRE 1	18,01 m <sup>2</sup>
CHAMBRE 2	10,10 m <sup>2</sup>
CHAMBRE 3	12,10 m <sup>2</sup>
CHAMBRE 4	12,14 m <sup>2</sup>
SALLE DE BAIN	6,71 m <sup>2</sup>
SALLE D'EAU	2,94 m <sup>2</sup>
BUANDERIE	2,68 m <sup>2</sup>
RANGEMENT	3,14 m <sup>2</sup>
WC	2,15 m <sup>2</sup>
DEGAGEMENT	6,09 m <sup>2</sup>
<b>SURFACE TOTALE HABITABLE</b>	<b>116.16 m<sup>2</sup></b>
BALCON 1	26.65 m <sup>2</sup>
BALCON 2	3.58 m <sup>2</sup>
<b>SURFACE TOTALE HABITABLE ET ANNEXE</b>	<b>146.39 m<sup>2</sup></b>

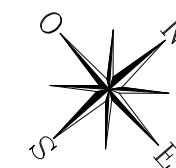
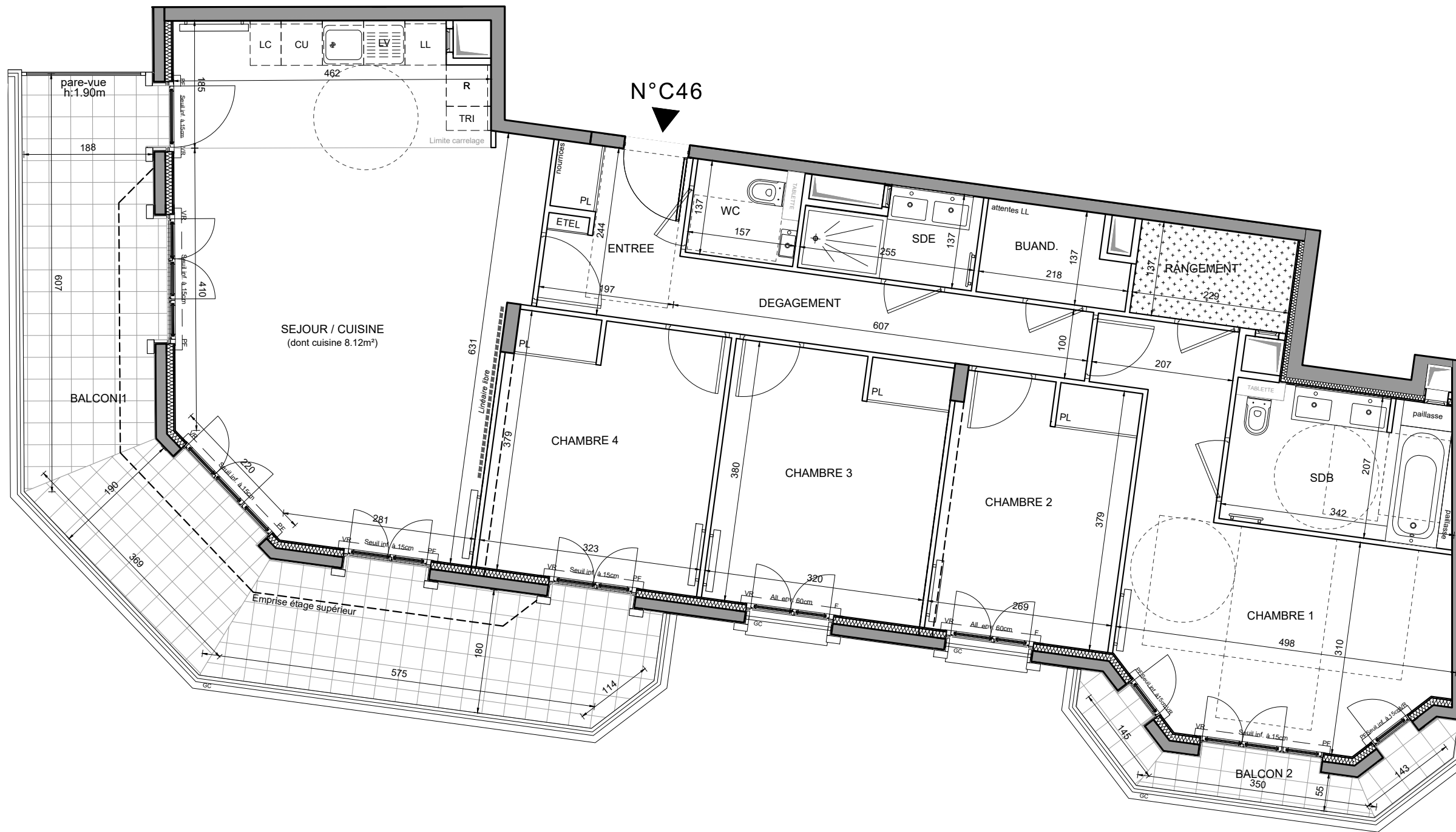
HSP env = 270cm

#### LEGENDE 1/2

VR	volet roulant	R	réfrigérateur
GC	garde-corps	LV	lave-vaisselle
	soffite/faux plafond	LL	lave-linge
ETEL	esp tech elec du logt	CU	cuisson
PL	placard	TRI	tri sélectif
	sèche-serviette	LC	linéaire complémentaire
	radiateur	---	retombée de poutre
	fenêtre		porte fenêtre
			fenêtre fixe

Indice A Mai 2024

Echelle : graphique



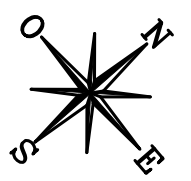
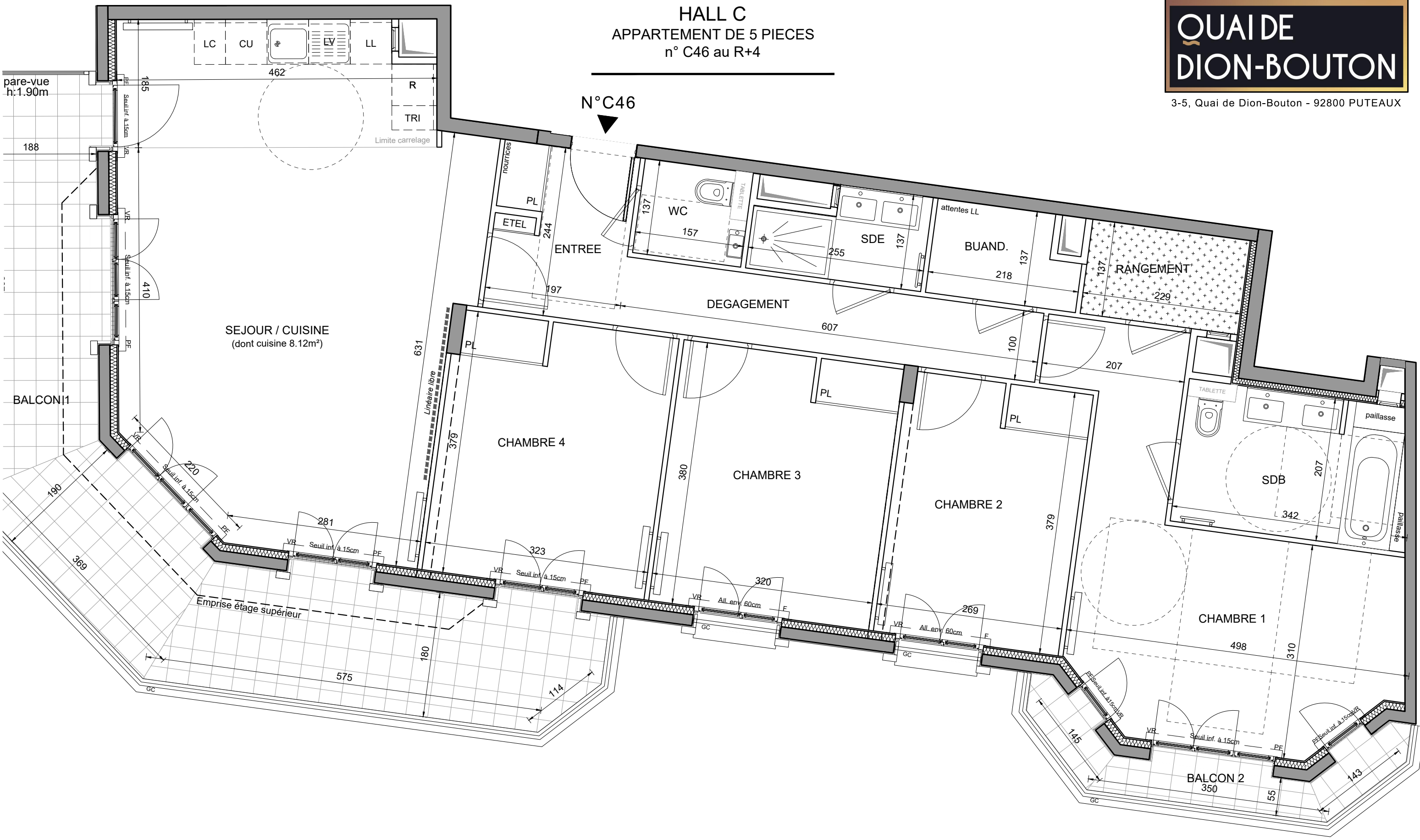
Conformément à la réglementation, ce plan est :

**EVOLUTIF** **PMR**

Nota : Les surfaces des placards sont comprises dans celles des pièces où ils se situent. Des modifications sont susceptibles d'être apportées à ce plan en fonction des nécessités techniques et réglementaires de la réalisation, tant en ce qui concerne les dimensions libres que l'équipement. Les soffites, faux-plafonds, retombées, gaines techniques, canalisations, trappes de visite, descentes d'eaux pluviales, équipements électriques, ne sont pas systématiquement représentés ou le sont à titre indicatif. Les dimensions et les implantations des appareils de chauffage, lorsqu'ils sont représentés, sont indicatifs et seront soumis à la conformité de l'étude thermique. La forme des jardins (pente, talus...) n'est pas toujours représentée ou l'est à titre indicatif. La végétation éventuellement représentée n'est pas contractuelle. »

**HALL C**  
**APPARTEMENT DE 5 PIECES**  
**n° C46 au R+4**

N°C46



Echelle : 1/50